

電子データでの調査表等の取得及び提出方法

1 調査表等の取得方法

令和6年酒類業実態調査表、酒類業実態調査入力システム（令和6年調査分）、令和6年酒類業実態調査の手引きは、国税庁ホームページ（下記のURL）からダウンロードすることで取得することができます。

(URL) <https://www.nta.go.jp/taxes/sake/jittaiichosa/index.htm>

(掲載場所) ホーム / 税の情報・手続・用紙 / お酒に関する情報 / 各種施策情報、資料等/ 酒類業実態調査

※ 紙により提出する場合には、果実酒の個別項目の調査表のうち、調査表H①～H④については、製造場ごとに記入するため、調査表を適宜コピーして使用してください。

2 調査表の作成

「酒類業実態調査入力システム（令和6年調査分）」から、電子データ提出用の調査表の入力及び作成をすることができます。「酒類業実態調査入力システム（令和6年調査分）」による調査表の入力が完了しましたら、任意の場所にデータを保存してください。データはエクセルファイルで保存され、ファイル名は自動生成されますので、拡張子及びファイル名は変更しないでください。

※ 調査年度により調査項目（アンケート項目等）が異なりますので、必ず「酒類業実態調査入力システム（令和6年調査分）」を使用してください。

3 調査表の提出方法

調査表の提出は、ファイル転送機能（Prime Drive（プライムドライブ））を利用して提出（ファイルのアップロード）します。

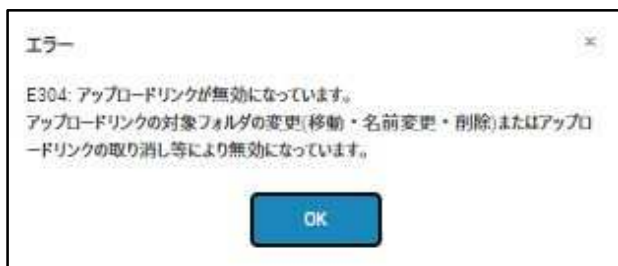
- (1) 「業者番号等のお知らせ」に記載のURLにアクセスしてください。
- (2) パスワードの入力画面が表示されるので、「業者番号等のお知らせ」に記載のパスワードを入力してください。



The image shows a dialog box titled "アップロードリンクパスワードの入力" (Input of upload link password). The dialog contains the instruction "アップロードリンクのパスワードを入力してください" (Please enter the password for the upload link). Below this is a text input field labeled "パスワード" (Password) with a red border and a circular icon on the right. At the bottom of the dialog is a blue button labeled "OK".

【留意事項】

次のエラーメッセージが表示された場合は、実施時期により以下の①又は②のとおり対応してください。



- ① 提出期限内（令和6年4月30日（火）まで）
パスワードの入力誤りが想定されますので、パスワードを確認の上、再度入力を行ってください。
※令和6年5月31日（金）までは電子データでの提出が可能です。
- ② 電子データ提出有効期限後（令和6年6月1日（土）以降）
有効期限後は、電子データでの提出ができませんので、紙で提出してください。

(3) 下記の画面が表示されるので、2で保存したエクセルファイルを選択してください。

また、メモ欄に、事業者名を入力してください。

リンクアップロード

アップロードリンク情報

有効期限 2021/08/20 15:36
酒類実態調査入力システムで作成した提出用ファイルをアップロードしてください。

メッセージ ※1 ファイル名が14桁の業者番号になっているかご確認ください。
※2 「ファイルを受け取る人へのコメント」欄には、何も入力しないでください。

アップロードするファイル

対象ファイル **選択**

メモ

ファイルを受け取る人へのコメント

通知メールの件名

通知メール本文内のコメント欄

コメント欄には何も入力しないでください。

アップロード開始

(4) エクセルファイルを選択したら、「アップロード開始」をクリックしてください。

リンクアップロード

アップロードリンク情報

有効期限 2021/08/20 15:35
酒類実態調査入力システムで作成した提出用ファイルをアップロードしてください。

メッセージ ※1 ファイル名が14桁の番号番弓になっているかご確認ください。
※2 「ファイルを受け取る人へのコメント」欄には、何も入力しないでください。

アップロードするファイル

対象ファイル 1234567891231.xlsx 選択
削除

メモ

対象ファイル ファイルを選択してください 選択

メモ

ファイルを受け取る人へのコメント

通知メールの件名
[PrimeDrive]アップロードリンクのアップロード通知

通知メール本文内のコメント欄

アップロード開始

(5) アップロードが終了したメッセージが表示されます。



※ 既にアップロードしたファイル（同一名称のファイル）を再度アップロードした場合は、データが上書きされるので注意してください。