

申告や各種届出をe-Taxで提出している方は是非ご利用ください。

納税証明書もe-Taxでオンライン請求しませんか？

国税電子申告・納税システム

e-Tax



便利です!

手数料が370円と安価です。(通常400円)

枚数が多くても窓口ですぐに受け取れます。

自分に合った受取方法を選択できます。

受取方法

1 税務署窓口で書面受取



2 郵送で書面受取(別途郵送料がかかります。)



3 e-Taxで電子納税証明書(電子ファイル)をダウンロード

(注) あらかじめ、提出先に電子納税証明書(電子ファイル)の提出が可能か確認してください。



納税証明書交付の準備が整い次第、メッセージボックスに通知を格納します。

納税証明書のオンライン請求・発行手続



e-Taxを利用して納税証明書交付請求書を作成

窓口受取及び郵送受取を希望の方は、書面交付用の請求書を作成し、受取方法を選択してください。



作成した納税証明書交付請求書に電子署名を付与して送信

送信後、メッセージボックスに格納される受信通知で、正常に受信されたことを必ず確認してください。



メッセージボックスに格納される交付(発行)準備が整った旨の通知を確認

納税証明書の作成状況、受付番号、納付番号、確認番号、手数料等を確認してください。

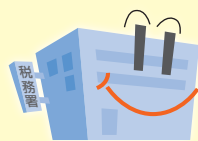


窓口受取

税務署窓口で手数料を納付し、納税証明書を受け取ります。

代理人による受取も可能です(委任状が必要となります。)

本人(代理人)であることが確認できるもの及び受付番号が分かるものをご持参ください。



郵送受取

インターネットバンキングやATM等からペイジーを利用して手数料と郵送料を電子納付*すると、税務署から納税証明書が郵送されます。

電子納付の際に、納付番号、確認番号等が必要になります。



電子取得

インターネットバンキングやATM等からペイジーを利用して手数料を電子納付*すると、電子納税証明書(電子ファイル)のダウンロードが可能となります。

電子納付の際に、納付番号、確認番号等が必要になります。

DOWNLOAD



*インターネットバンキングやATM等の利用に当たり、利用のための手数料が必要となる場合もあるため、あらかじめ利用する金融機関にご確認ください。

e-Taxを利用されていない方が納税証明書のオンライン請求をするためには、e-Tax利用開始の手続と電子証明書の取得(手数料が必要です。)、ICカードリーダーの購入等の事前準備が必要です。納税証明書のオンライン請求及びe-Tax利用開始の手続の詳細はe-Taxホームページ(www.e-tax.nta.go.jp)をご覧ください。

e-Taxのご利用時間 ▶月曜日～金曜日 午前8時30分～午後9時(祝日等及び12月29日～1月3日を除きます。)です。

※利用可能時間については、メンテナンス作業等により変更する場合や、時期により延長する場合がありますので、事前にe-Taxホームページでご確認ください。



詳しくは、e-Taxホームページをご覧ください。

www.e-tax.nta.go.jp

イータックス

検索

利用開始の手続、利用可能時間、パソコン環境、e-Taxソフトの操作方法、よくある質問(Q&A)など、e-Taxに関する最新の情報についてe-Taxホームページで詳しくお知らせしていますのでご覧ください。

リサイクル適性

この印刷物は、印刷用の紙へリサイクルできます。

e-Taxの操作に関する質問は、「e-Tax・作成コーナーヘルプデスク」TEL. 0570-01-5901(e-コクセイ)へお問い合わせください。ヘルプデスクの受付時間は、月曜日～金曜日 午前9時～午後5時(祝日等及び12月29日～1月3日を除きます。)です。