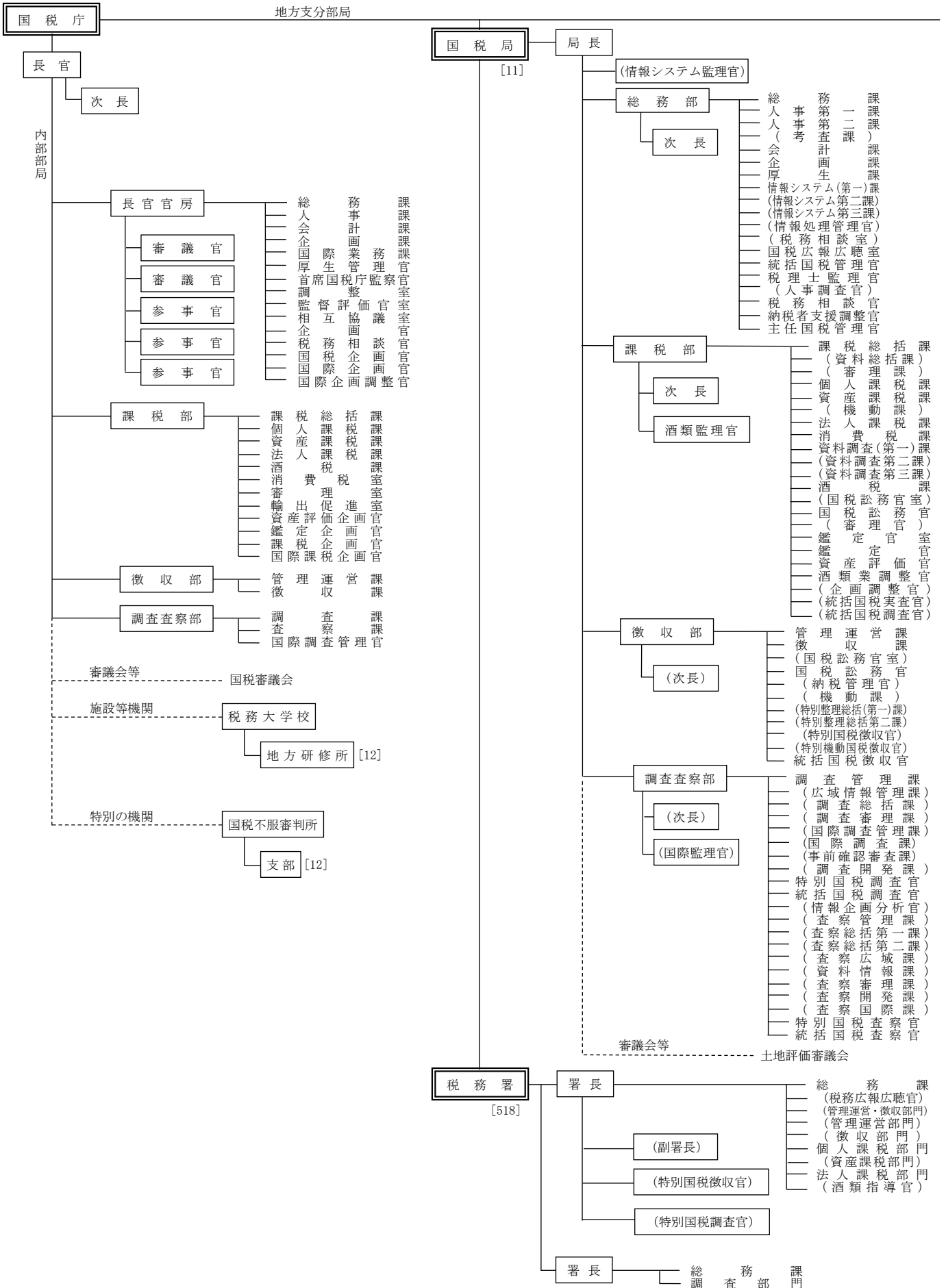


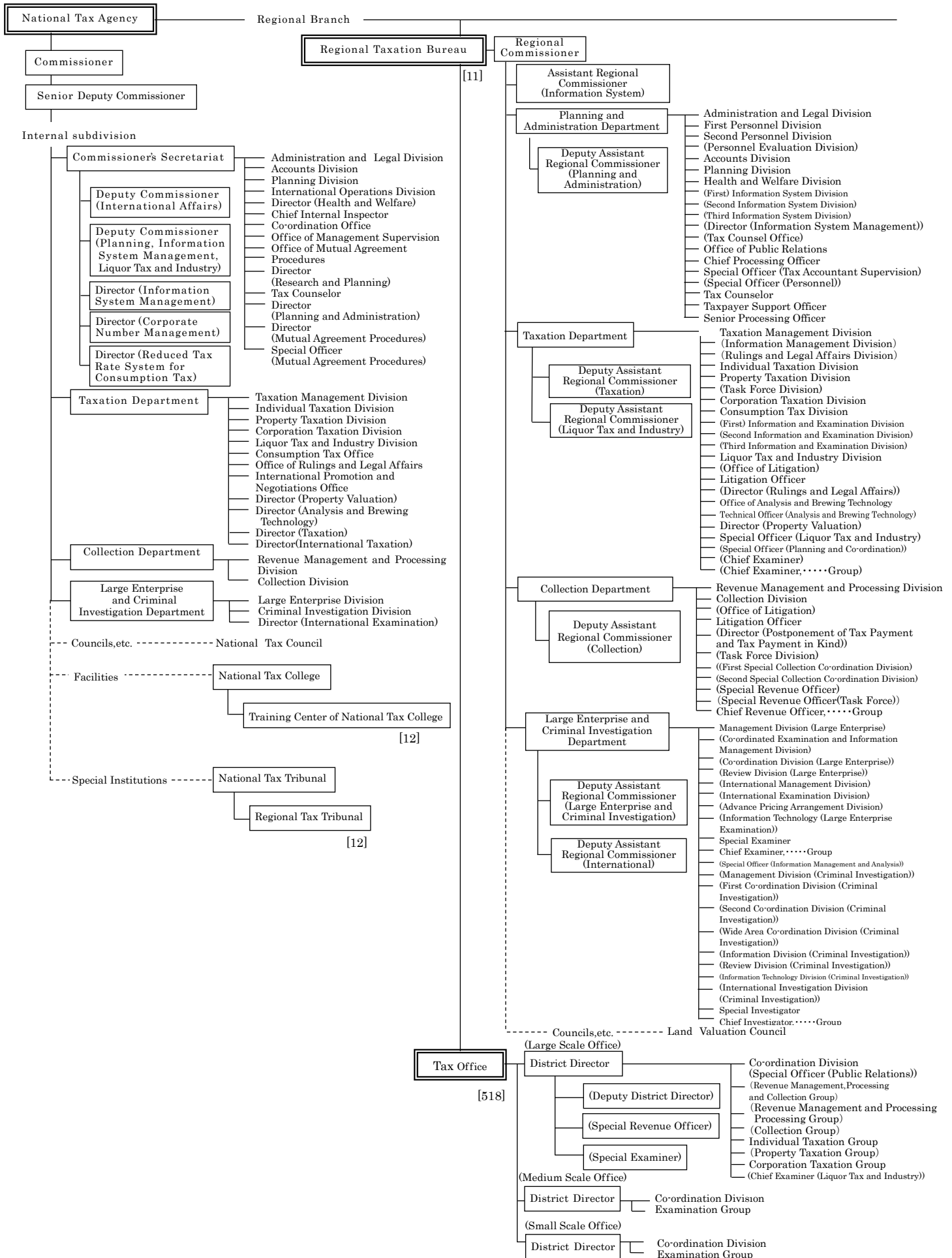
1-2 国税庁機構図

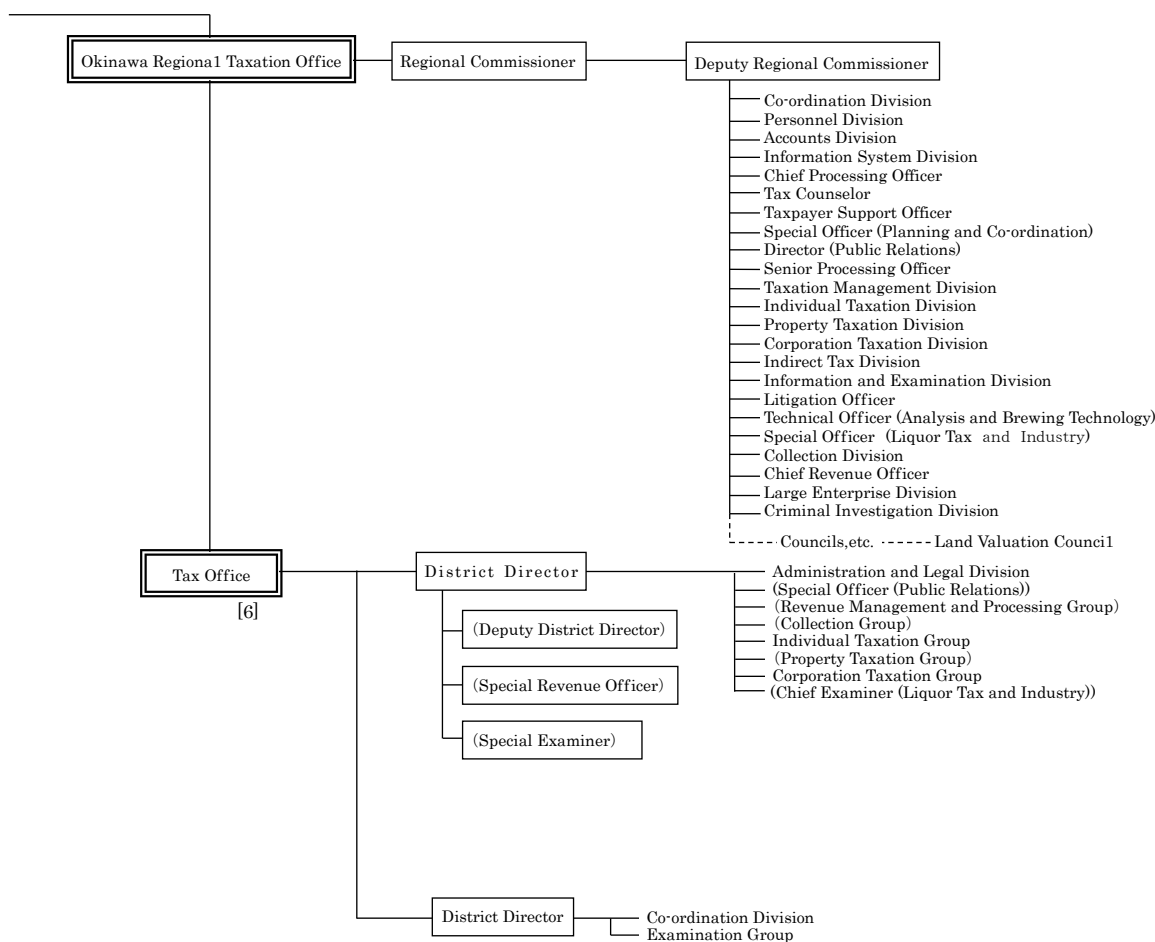
令和3年度 定員：55,954人



1 - 2 Organization Chart of National Tax Agency

(FY2021) (Number of persons: 55,954)





Note:

- 1 The Taxation Departments of Regional Taxation Bureaus other than Kanazawa, Takamatsu, and Kumamoto are composed as follows:
First Taxation Department, and Second Taxation Department
- 2 The Examination and Criminal Investigation Departments of Tokyo, Nagoya and Osaka Regional Taxation Bureaus are composed as follows:
Tokyo: First Examination Department, Second Examination Department Third Examination Department, Fourth Examination Department, and Criminal Investigation Department
Nagoya: Examination Department and Criminal Investigation Department
Osaka: First Examination Department, Second Examination Department, and Criminal Investigation Department
- 3 Organization of Regional Taxation Bureau and Taxation Office written in brackets are those which are not located in every Bureau/Office.
- 4 Figures in [] are number of organizations.
- 5 Organizations connected by _____ are the internal department or local department.
- 6 Organizations connected by -.-.-.- are the council, institutional facility or special agency.

1-3 管 区 表

Table of District under Jurisdiction

(1) 都道府県別面積、人口、税務署数等

Area, Population, and Number of Taxation offices by prefecture

国税局・都道府県 Regional Taxation Bureau / Prefecture		面 積 Area	世 帯 数 Number of Households	人 口 Population	税務署数 Number of Taxation Offices	市 数 Number of Cities	町 数 Number of Towns	村 数 Number of Villages	
		km ²	千世帯 Thousand	千人 Thousand		Special ward	Ward	(15)	
札幌 Sapporo	北海道 Hokkaido	83,424	2,797	5,184	30	35	区 10 129	15	
仙台 Sendai	青森 Aomori	9,646	511	1,218	7	10		22	
	岩手 Iwate	15,275	532	1,193	9	14		15	
	宮城 Miyagi	7,282	1,024	2,286	10	14	区 5	20	
	秋田 Akita	11,638	385	942	8	13		9	
	山形 Yamagata	9,323	399	1,052	8	13		19	
	福島 Fukushima	13,784	745	1,808	10	13		31	
	計 Total	66,948	3,597	8,499	52	77	区 5	116	34
関東信越 Kanto Shinetsu	茨城 Ibaraki	6,097	1,196	2,848	8	32		10	
	栃木 Tochigi	6,408	803	1,918	8	14		11	
	群馬 Gunma	6,362	810	1,922	9	12		15	
	埼玉 Saitama	3,798	3,203	7,336	15	40	区 10	22	
	新潟 Niigata	12,584	910	2,172	13	20	区 8	6	
	長野 Nagano	13,562	836	2,030	10	19		23	
	計 Total	48,811	7,758	18,226	63	137	区 18	87	50
東京 Tokyo	千葉 Chiba	5,156	2,802	6,273	14	37	区 6	16	
	東京 Tokyo	2,194	7,238	13,988	48	26	特区 23	5	
	神奈川 Kanagawa	2,416	4,267	9,231	18	19	区 28	13	
	山梨 Yamanashi	4,465	342	804	4	13		8	
	計 Total	14,231	14,649	30,296	84	95	特区 23 区 34	42	16
金沢 Kanazawa	富山 Toyama	4,248	428	1,037	4	10		4	
	石川 Ishikawa	4,186	494	1,125	5	11		8	
	福井 Fukui	4,191	300	768	6	9		8	
	計 Total	12,624	1,223	2,929	15	30		20	1
名古屋 Nagoya	岐阜 Gifu	10,621	781	1,956	7	21		19	
	静岡 Shizuoka	7,777	1,491	3,600	13	23	区 10	12	
	愛知 Aichi	5,173	3,259	7,507	20	38	区 16	14	
	三重 Mie	5,774	744	1,752	8	14		15	
	計 Total	29,346	6,275	14,815	48	96	区 26	60	4
大阪 Osaka	滋賀 Shiga	4,017	580	1,409	7	13		6	
	京都 Kyoto	4,612	1,193	2,557	13	15	区 11	10	
	大阪 Osaka	1,905	4,164	8,797	31	33	区 31	9	
	兵庫 Hyogo	8,401	2,413	5,426	21	29	区 9	12	
	奈良 Nara	3,691	548	1,313	4	12		15	
	和歌山 Wakayama	4,725	395	911	7	9		20	
	計 Total	27,352	9,293	20,413	83	111	区 51	72	15
広島 Hiroshima	鳥取 Totтори	3,507	220	548	3	4		14	
	島根 Shimane	6,708	293	663	7	8		10	
	岡山 Okayama	7,114	861	1,872	13	15	区 4	10	
	広島 Hiroshima	8,479	1,245	2,773	16	14	区 8	9	
	山口 Yamaguchi	6,113	596	1,324	11	13		6	
計 Total	31,921	3,217	7,180	50	54	区 12	49	4	
高松 Takamatsu	徳島 Tokushima	4,147	308	710	6	8		15	
	香川 Kagawa	1,877	407	940	6	8		9	
	愛媛 Ehime	5,676	600	1,317	8	11		9	
	高知 Kochi	7,104	314	682	6	11		17	
	計 Total	18,804	1,629	3,649	26	38		50	7
福岡 Fukuoka	福岡 Fukuoka	4,987	2,342	5,119	18	29	区 14	29	
	佐賀 Saga	2,441	315	805	5	10		10	
	長崎 Nagasaki	4,131	556	1,294	8	13		8	
	計 Total	11,558	3,213	7,218	31	52	区 14	47	2
熊本 Kumamoto	熊本 Kumamoto	7,409	723	1,725	10	14	区 5	23	
	大分 Oita	6,341	497	1,113	9	14		3	
	宮崎 Miyazaki	7,735	471	1,059	6	9		14	
	鹿児島 Kagoshima	9,186	729	1,574	11	19		20	
	計 Total	30,672	2,419	5,472	36	56	区 5	60	16
沖縄 Okinawa	沖縄 Okinawa	2,282	624	1,469	6	11		11	
全国計 Grand Total		377,973	56,693	125,351	524	792	特区 23 区 175	743	(183)

- (注) 1 面積は、国土地理院調べによる（令和3年10月1日現在）。
 2 世帯数、人口は総務省調べによる（令和4年1月1日現在）。
 3 税務署数は、令和4年7月10日現在による。
 4 市、町、村数は、総務省調べによる（令和4年4月1日現在）。
 5 「市数」及び「町数」欄の「特区」及び「区」の計数は本書には含まれていない。
 6 () 内は、北方領土を含んだ計数である。

Note:1 Figures for area are based on the survey by the Geographical Survey Institute, Ministry of Land infrastructure and Transport (as of October 1, 2021).
 2 The numbers of households and population are based on the survey by the Ministry of Internal Affairs and Communications (as of January 1, 2022).
 3 The numbers of taxation offices as of July 10, 2022 are listed.
 4 The numbers of cities, towns and villages are based on the survey by the Ministry of Internal Affairs and Communications (as of April 1, 2022).
 5 Figures for "Special ward" and "ward" in the columns of "Number of Cities" and "Number of Towns" are Extra in this book.
 6 Figures in brackets include the six villages of the Northern Territories.

(2) 国税局の管轄区域

District under Jurisdiction of Regional Taxation Bureau

名称 Name	所在地 Location
国税庁 National Tax Agency	東京都千代田区霞が関3丁目1番1号 3-1-1 Kasumigaseki, Chiyoda Ku, Tokyo
札幌国税局 Sapporo Regional Taxation Bureau	札幌市中央区大通西10丁目 10 Odori-nishi, Chuo Ku, Sapporo City
仙台国税局 Sendai Regional Taxation Bureau	仙台市青葉区本町3丁目3番1号 3-3-1 Honcho, Aoba Ku, Sendai City
関東信越国税局 Kanto Shinetsu Regional Taxation Bureau	さいたま市中央区新都心1番地1 1-1 Shin-toshin, Chuo Ku, Saitama City
東京国税局 Tokyo Regional Taxation Bureau	東京都中央区築地5丁目3番1号 5-3-1 Tsukiji, Chuo Ku, Tokyo
金沢国税局 Kanazawa Regional Taxation Bureau	金沢市広坂2丁目2番60号 2-2-60 Hirosaka, Kanazawa City
名古屋国税局 Nagoya Regional Taxation Bureau	名古屋市中区三の丸3丁目3番2号 3-3-2 Sannomaru, Naka Ku, Nagoya City
大阪国税局 Osaka Regional Taxation Bureau	大阪市中央区大手前1丁目5番63号 1-5-63 Otemae, Chuo Ku, Osaka City
広島国税局 Hiroshima Regional Taxation Bureau	広島市中区上八丁堀6番30号 6-30 Kami-Hacchobori, Naka Ku, Hiroshima City
高松国税局 Takamatsu Regional Taxation Bureau	高松市天神前2番10号 2-10 Tenjinmae, Takamatsu City
福岡国税局 Fukuoka Regional Taxation Bureau	福岡市博多区博多駅東2丁目11番1号 2-11-1 Hakataeki-higashi, Hakata Ku, Fukuoka City
熊本国税局 Kumamoto Regional Taxation Bureau	熊本市西区春日2丁目10番1号 2-10-1 Kasuga, Nishi Ku, Kumamoto City
沖縄国税事務所 Okinawa Regional Taxation Office	那覇市旭町9番地 9 Asahicho, Naha City

