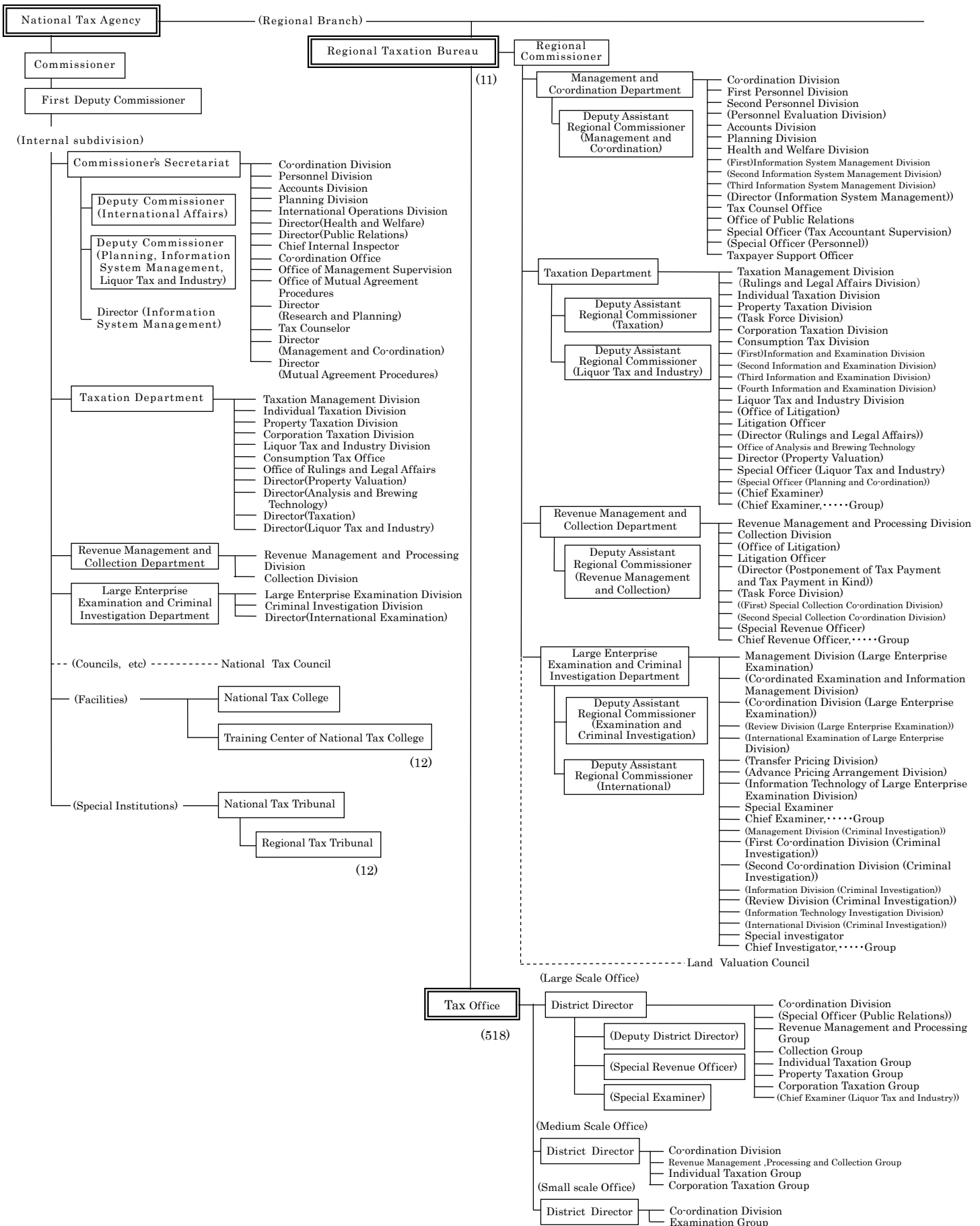


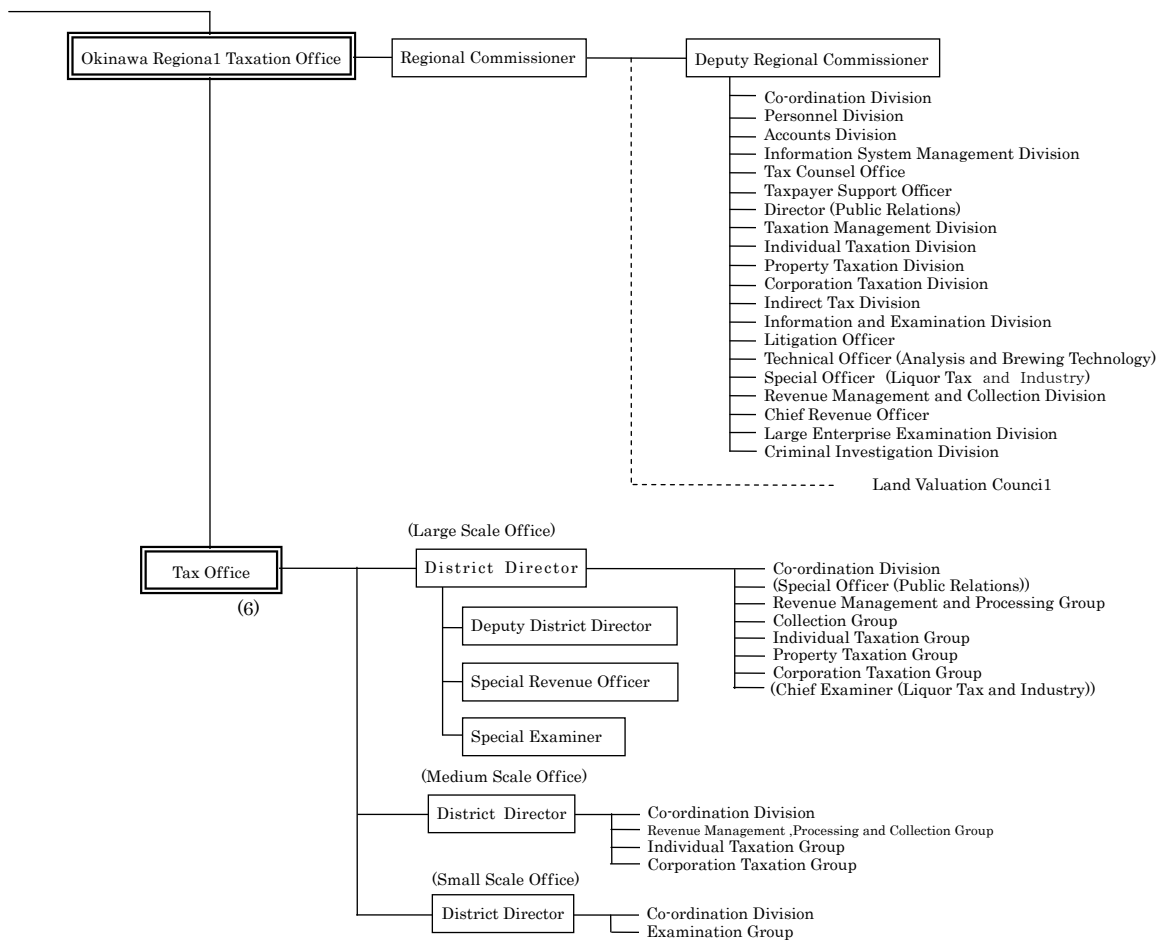




# 1 - 3 Organization Chart of National Tax Agency

(FY2009)(Number of persons: 56,240)





Note:

- 1 The Taxation Departments of Regional Taxation Bureaus other than Kanazawa, Takamatsu, and Kumamoto are composed as follows:  
First Taxation Department, and Second Taxation Department
- 2 The Examination and Criminal Investigation Departments of Tokyo, Nagoya and Osaka Regional Taxation Bureaus are composed as follows:  
Tokyo : First Examination Department, Second Examination Department Third Examination Department, Fourth Examination Department, and Criminal Investigation Department  
Nagoya : Examination Department and Criminal Investigation Department  
Osaka : First Examination Department, Second Examination Department, and Criminal Investigation Department
- 3 Organization of Regional Taxation Bureau and Taxation Office written in brackets are those which are not located in every Bureau/Office.

1 - 4 管 区 表

Table of District under Jurisdiction

(1) 都道府県別面積、人口、税務署数等

Area, Population, and Number of Taxation offices by prefectures

国税局・都道府県 Regional Taxation Bureau / Prefecture		面 積 Area	世 帯 数 Number of Households	人 口 Population	税務署数 Number of Taxation Offices	市 数 Number of Cities	町 数 Number of Towns	村 数 Number of Villages	
		km <sup>2</sup>	千世帯 Thousand	千人 Thousand		Special ward	Ward		
札幌 Sapporo	北海道 Hokkaido	83,457	2,654	5,521	30	35	区 10 129	15	
仙台 Sendai	青森 Aomori	9,645	571	1,406	7	10		22	
	岩手 Iwate	15,279	503	1,345	9	13		16	
	宮城 Miyagi	6,862	907	2,329	10	13	区 5	21	
	秋田 Akita	11,636	419	1,108	8	13		9	
	山形 Yamagata	6,652	398	1,177	8	13		19	
	福島 Fukushima	13,783	750	2,052	10	13		31	
	計 Total	66,951	3,548	9,417	52	75	区 5 118	35	
関東信越 Kanto Shinetsu	茨城 Ibaraki	6,096	1,121	2,979	8	32		10	
	栃木 Tochigi	6,408	754	2,001	8	14		13	
	群馬 Gunma	6,362	767	2,005	9	12		15	
	埼玉 Saitama	3,768	2,911	7,123	15	40	区 10	23	
	新潟 Niigata	10,364	849	2,391	13	20	区 8	6	
	長野 Nagano	13,105	814	2,162	10	19		23	
	計 Total	48,810	7,216	18,660	63	137	区 18 90	50	
東京 Tokyo	千葉 Chiba	5,082	2,574	6,150	14	36	区 6	17	
	東京 Tokyo	2,103	6,296	12,610	48	23	特区 23	5	
	神奈川 Kanagawa	2,416	3,928	8,885	18	19	区 28	13	
	山梨 Yamanashi	4,201	336	864	4	13		8	
	計 Total	14,225	13,134	28,509	84	94	特区 23 区 34	43	
金沢 Kanazawa	富山 Toyama	2,046	388	1,098	4	10		4	
	石川 Ishikawa	4,186	445	1,163	5	10		9	
	福井 Fukui	4,190	272	809	6	9		8	
	計 Total	12,623	1,105	3,070	15	29		21	
名古屋 Nagoya	岐阜 Gifu	9,768	746	2,083	7	21		19	
	静岡 Shizuoka	7,255	1,441	3,770	13	23	区 10	12	
	愛知 Aichi	5,116	2,892	7,238	20	37	区 16	18	
	三重 Mie	5,762	725	1,850	8	14		15	
	計 Total	29,343	5,803	14,940	48	95	区 26	64	
大阪 Osaka	滋賀 Shiga	3,767	510	1,387	7	13		6	
	京都 Kyoto	4,613	1,117	2,552	13	15	区 11	10	
	大阪 Osaka	1,898	3,901	8,683	31	33	区 31	9	
	兵庫 Hyogo	8,396	2,345	5,586	21	29	区 9	12	
	奈良 Nara	3,691	556	1,412	4	12		15	
	和歌山 Wakayama	4,726	428	1,033	7	9		20	
	計 Total	27,341	8,858	20,652	83	111	区 51	72	
広島 Hiroshima	鳥取 Tottori	3,507	226	595	3	4		14	
	島根 Shimane	6,708	276	723	7	8		12	
	岡山 Okayama	7,010	781	1,939	13	15	区 4	10	
	広島 Hiroshima	8,480	1,227	2,856	16	14	区 8	9	
	山口 Yamaguchi	6,114	643	1,464	11	13		7	
	計 Total	31,921	3,153	7,579	50	54	区 12	52	
高松 Takamatsu	徳島 Tokushima	4,147	320	797	6	8		15	
	香川 Kagawa	1,862	411	1,013	6	8		9	
	愛媛 Ehime	5,678	630	1,458	8	11		9	
	高知 Kochi	7,105	350	772	6	11		17	
		計 Total	18,806	1,711	4,040	26	38		50
福岡 Fukuoka	福岡 Fukuoka	4,845	2,175	5,039	18	28	区 14	30	
	佐賀 Saga	2,440	310	859	5	10		10	
	長崎 Nagasaki	4,105	611	1,450	8	13		8	
		計 Total	11,521	3,096	7,348	31	51	区 14	48
熊本 Kumamoto	熊本 Kumamoto	7,268	730	1,834	10	14		23	
	大分 Oita	5,100	508	1,207	9	14		3	
	宮崎 Miyazaki	6,795	501	1,153	6	9		14	
	鹿児島 Kagoshima	9,044	786	1,722	11	19		20	
		計 Total	30,669	2,525	5,916	36	56		60
沖縄 Okinawa	沖縄 Okinawa	2,276	560	1,406	6	11		11	
全国計 Grand Total		377,950	53,363	127,058	524	786	特区 23 区 170	758	184

(注) 1 面積は、国土地理院調べによる(平成22年10月1日現在)。国税局計、全国計が内訳と不突合であるのは、境界未定分を国税局計、全国計に含めたためである。

2 世帯数、人口は総務省調べによる(平成22年3月31日現在)。

3 税務署数は、平成22年7月10日現在による。

4 市、町、村数は、総務省調べによる(平成21年4月1日現在)。

5 「市数」及び「町数」欄の「特区」及び「区」の計数は本書には含まれていない。

Note:1 Figures for area are based on the survey by Geographical Survey Institute, Ministry of Land infrastructure and Transport (as of October 1, 2010). The discrepancy between total by Regional Taxation Bureaus or grand total and total of specific figures comes from the fact that total by Regional Taxation Bureaus or grand total include figures for areas with borders undetermined.

2 The numbers of households and population are based on the survey by Ministry of Internal Affairs and Communications (as of March 31, 2010).

3 The numbers of taxation offices as of July 10, 2010 are listed.

4 The numbers of cities, towns and villages are based on the survey by Ministry of Internal Affairs and Communications (as of April 1, 2009).

5 Figures for "Special ward" and "ward" in the columns of "Number of Cities" and "Number of Towns" are Extra in this book.

(2) 国税局の管轄区域

District under Jurisdiction of Regional Taxation Bureau

名称 Name	所在地 Location
国税庁 National Tax Agency	東京都千代田区霞が関3丁目1番1号 3-1-1 Kasumigaseki, Chiyoda ku, Tokyo
札幌国税局 Sapporo Regional Taxation Bureau	札幌市中央区大通西10丁目 10 Odori-nishi, Chuo Ku, Sapporo City
仙台国税局 Sendai Regional Taxation Bureau	仙台市青葉区本町3丁目3番1号 3-3-1 Honcho, Aoba Ku, Sendai City
関東信越国税局 Kanto Shinetsu Regional Taxation Bureau	さいたま市中央区新都心1番地1 1-1 Shin-toshin, Chuo Ku, Saitama City
東京国税局 Tokyo Regional Taxation Bureau	東京都千代田区大手町1丁目3番3号 1-3-3 Otemachi, Chiyoda ku, Tokyo
金沢国税局 Kanazawa Regional Taxation Bureau	金沢市広坂2丁目2番60号 2-2-60 Hirosaka, Kanazawa City
名古屋国税局 Nagoya Regional Taxation Bureau	名古屋市中区三の丸3丁目3番2号 3-3-2 Sannomaru, Naka Ku, Nagoya City
大阪国税局 Osaka Regional Taxation Bureau	大阪市中央区大手前1丁目5番63号 1-5-63 Otemae, Chuo Ku, Osaka City
広島国税局 Hiroshima Regional Taxation Bureau	広島市中区上八丁堀6番30号 6-30 Kami-Hachchobori, Naka Ku, Hiroshima City
高松国税局 Takamatsu Regional Taxation Bureau	高松市天神前2番10号 2-10 Tenjinmae, Takamatsu City
福岡国税局 Fukuoka Regional Taxation Bureau	福岡市博多区博多駅東2丁目11番1号 2-11-1 Hakataeki-higashi, Hakata Ku, Fukuoka City
熊本国税局 Kumamoto Regional Taxation Bureau	熊本市二の丸1番2号 1-2 Ninomaru, Kumamoto City
沖縄国税事務所 Okinawa Regional Taxation Office	那覇市旭町9番地 9 Asahicho, Naha City

