

民間給与実態統計調査結果の概要

平成 19 年分の調査結果からみた主要な点は、次のとおりである。

- 1 平成 19 年 12 月 31 日現在の給与所得者数は、5,377 万人（対前年比 0.7%増、37 万人の増加）となっている。また、平成 19 年中に民間企業が支払った給与の総額は 201 兆 2,722 億円（同 0.6%増、1 兆 2,376 億円の増加）で、源泉徴収された所得税額は 8 兆 9,965 億円（同 9.4%減、9,356 億円の減少）となっている。

なお、給与総額に占める税額の割合は 4.47%となっている。

- 2 1 年を通じて勤務した給与所得者については、次のとおりとなっている。

給与所得者数は、4,543 万人（対前年比 1.3%増、58 万人の増加）で、その平均給与は 437 万円（同 0.5%増、23 千円の増加）となっている。

これを男女別にみると、給与所得者数は男性 2,782 万人（同 1.3%増、37 万人の増加）女性 1,761 万人（同 1.2%増、21 万人の増加）で、その平均給与は男性 542 万円（同 0.7%増、35 千円の増加）女性 271 万円（同 0.1%増、2 千円の増加）となっている。

給与所得者の給与階級別分布をみると、男性では年間給与額 300 万円超 400 万円以下の者が 485 万人（構成比 17.4%）女性では 100 万円超 200 万円以下の者が 476 万人（構成比 27.1%）と最も多くなっている。

給与所得者のうち、3,881 万人が源泉徴収により所得税を納税しており、その割合は 85.4%となっている。また、その税額は 8 兆 7,575 億円（対前年比 11.5%減、1 兆 1,350 億円の減少）となっている。

給与所得者のうち、年末調整を行った者は 4,139 万人となっている。このうち、配偶者控除又は扶養控除の適用を受けた者は 1,697 万人で、扶養人員のある者 1 人当たりの平均扶養人員は 2.09 人となっている。

民間給与の動向

1 給与所得者数

平成 19 年 12 月 31 日現在の民間企業の源泉徴収義務者数は 379 万件で、前年より 0.6 万件（0.2%）増加している。

また、給与所得者数は 5,377 万人で、前年より 37 万人（0.7%）増加している（第 1 表参照）。

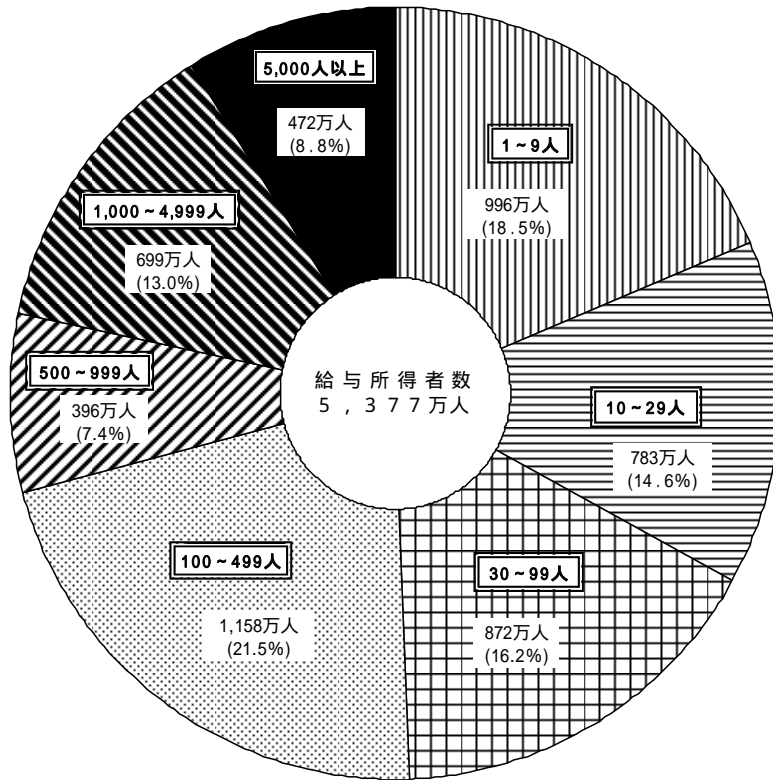
（第 1 表） 源泉徴収義務者数及び給与所得者数

区 分	源泉徴収義務者数		給与所得者数	
		伸び率		伸び率
	千件	%	千人	%
平成9年分	3,905	0.3	52,407	0.7
10	3,908	0.1	52,579	0.3
11	3,890	0.5	52,525	0.1
12	3,810	2.1	52,504	0.0
13	3,815	0.1	53,056	1.1
14	3,804	0.3	52,565	0.9
15	3,783	0.5	52,522	0.1
16	3,775	0.2	52,708	0.4
17	3,783	0.2	53,043	0.6
18	3,780	0.1	53,396	0.7
19	3,786	0.2	53,768	0.7

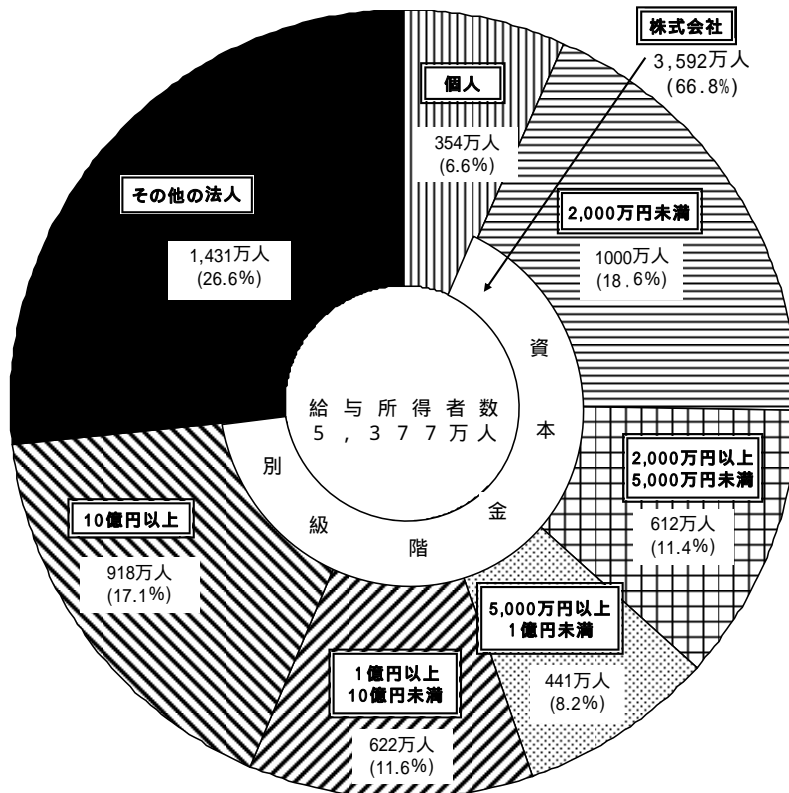
給与所得者の構成割合を事業所規模別にみると、従業員が 100～499 人の事業所が 21.5%で最も多く、また、給与所得者の 49.3%が 100 人未満の事業所に属していることになる（第 2 図参照）。

同様に、給与所得者の構成割合を企業規模別にみると、個人企業に属する給与所得者は 6.6%、株式会社に属する給与所得者は 66.8%、その他の法人に属する給与所得者は 26.6%をそれぞれ占めている（第 3 図参照）。

(第2図) 事業所規模別給与所得者数の構成割合



(第3図) 企業規模別給与所得者数の構成割合



2 給与総額及び税額

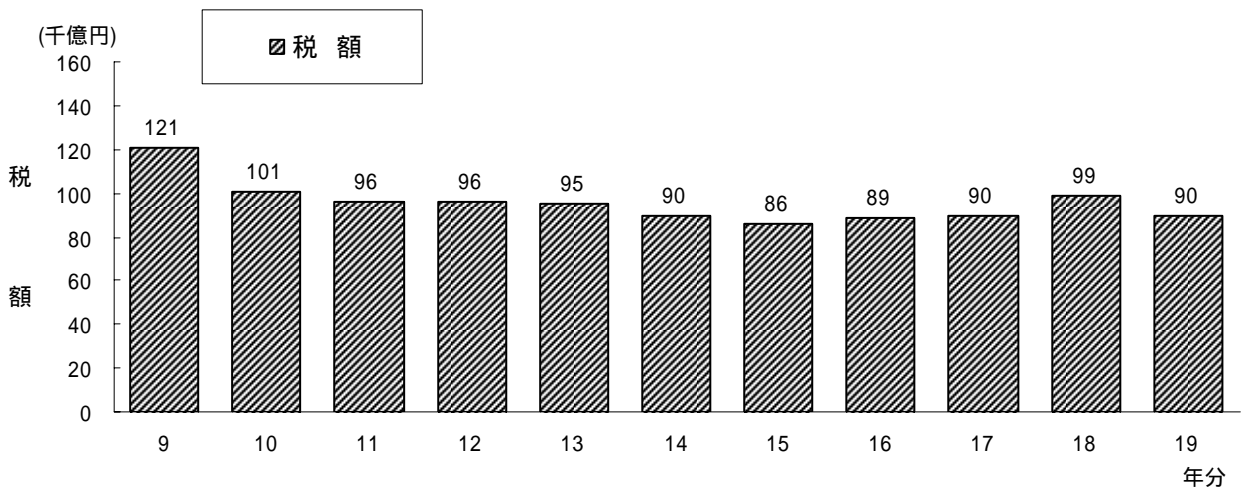
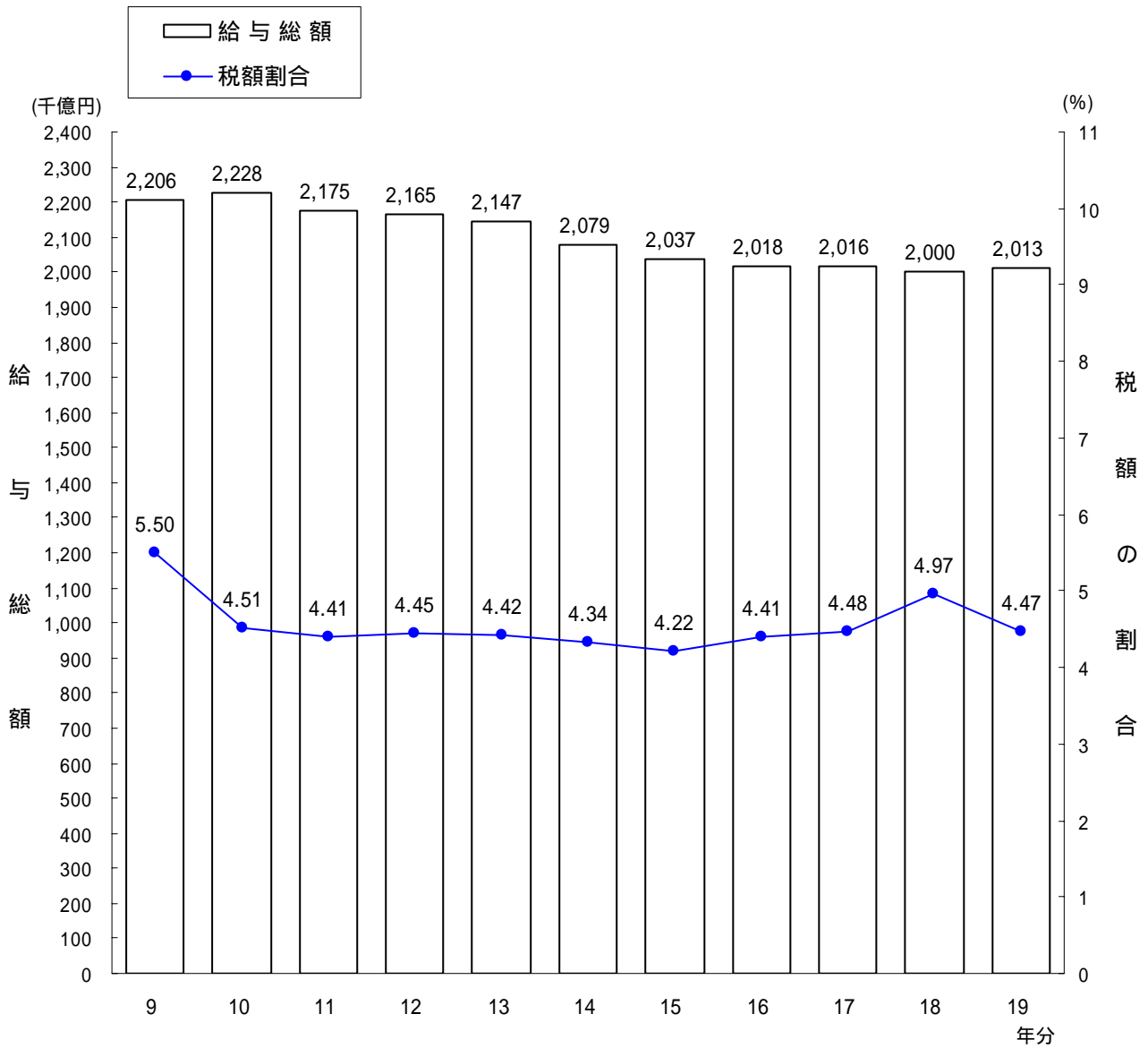
平成 19 年中に民間企業が支払った給与の総額は 201 兆 2,722 億円で、前年より 1 兆 2,376 億円(0.6%)増加している。

また、源泉徴収された所得税額は 8 兆 9,965 億円で、前年より 9,356 億円(9.4%)減少しており、給与総額に占める税額の割合は 4.47%となっている(第 4 表及び第 5 図参照)。

(第 4 表) 給与総額及び税額

区 分	給 与 総 額		税 額		税 額 割 合 (b) / (a)
	(a)	伸び率	(b)	伸び率	
	億円	%	億円	%	%
平成9年分	2,206,165	2.1	121,401	13.2	5.50
10	2,228,375	1.0	100,501	17.2	4.51
11	2,174,867	2.4	95,923	4.6	4.41
12	2,164,558	0.5	96,400	0.5	4.45
13	2,147,215	0.8	94,898	1.6	4.42
14	2,079,134	3.2	90,177	5.0	4.34
15	2,036,827	2.0	85,919	4.7	4.22
16	2,017,742	0.9	88,979	3.6	4.41
17	2,015,802	0.1	90,364	1.6	4.48
18	2,000,346	0.8	99,321	9.9	4.97
19	2,012,722	0.6	89,965	9.4	4.47

(第5図) 給与総額及び税額の推移



1年を通じて勤務した給与所得者

1 平均給与

給与所得者のうち、1年を通じて勤務した給与所得者数は4,543万人であり、前年に比べ1.3%増加している。

これを男女別にみると、男性2,782万人、女性1,761万人で、前年に比べ、男性は1.3%、女性は1.2%の増加となっている。

1年を通じて勤務した給与所得者に支払われた給与の総額は198兆5,896億円であり、前年に比べ1.8%増加している。

これを男女別にみると、男性150兆8,401億円、女性47兆7,494億円で、前年に比べ、男性は2.0%、女性は1.3%の増加となっている。

1年を通じて勤務した給与所得者の1人当たりの平均給与は437万円であり、前年に比べて0.5%増加している。

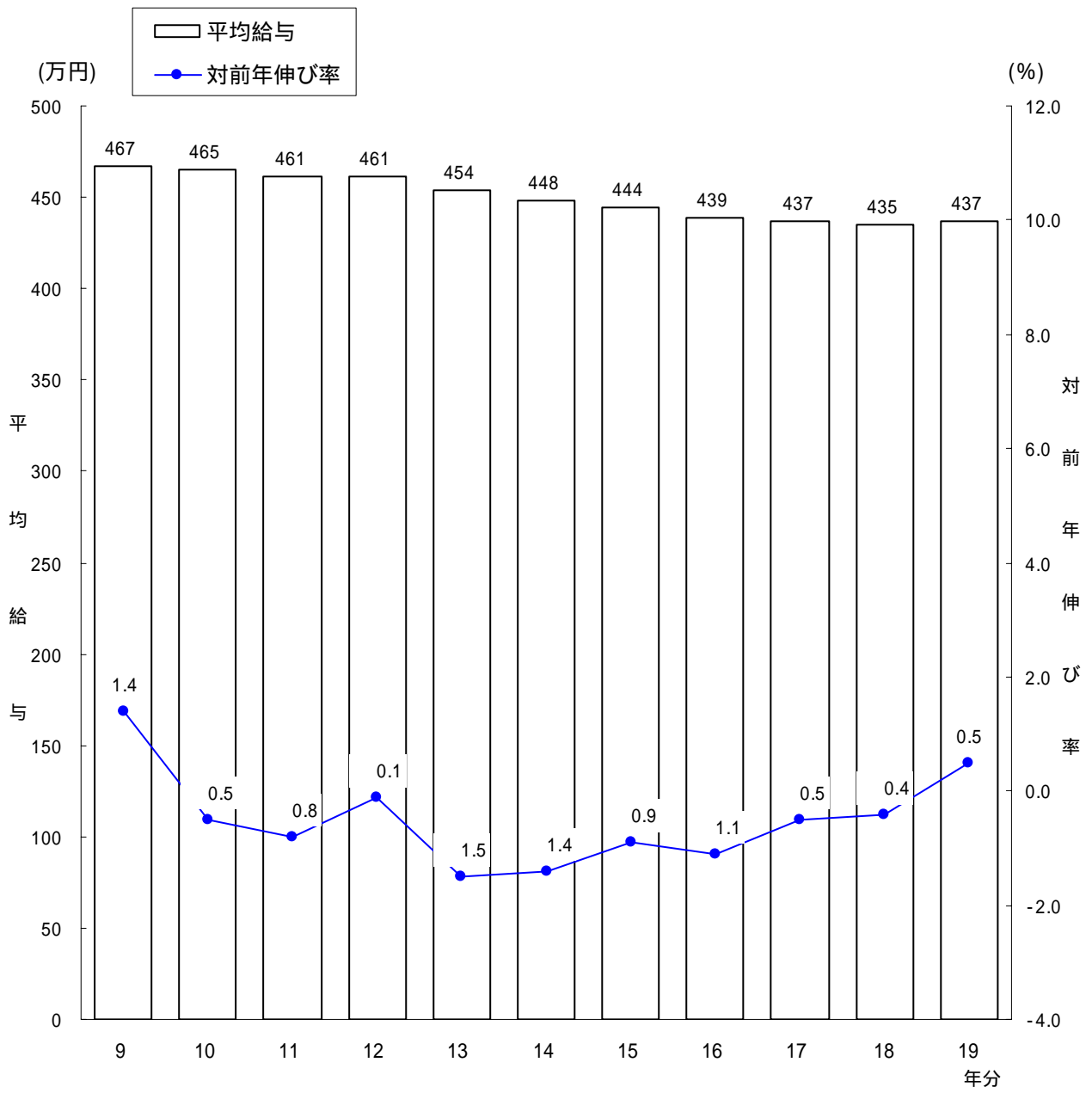
これを男女別にみると、男性542万円、女性271万円で、前年に比べて、男性は0.7%、女性は0.1%の増加となっている。

1年を通じて勤務した給与所得者の平均年齢は44.1歳（男性44.2歳、女性43.9歳）となっており、また、平均勤続年数は11.6年（男性13.1年、女性9.3年）となっている（第6表及び第7図参照）。

（第6表）給与総額及び平均給与

区分	給与所得者数		給与総額		平均給与		平均年齢	平均勤続年数	
	千人	伸び率 %	億円	伸び率 %	千円	伸び率 %			
平成9年分	45,263	0.8	2,115,080	2.2	4,673	1.4	42.6	11.8	
10	45,446	0.4	2,112,088	0.1	4,648	0.5	42.6	11.9	
11	44,984	1.0	2,075,188	1.7	4,613	0.8	42.8	12.0	
12	44,939	0.1	2,071,594	0.2	4,610	0.1	42.9	12.0	
13	45,097	0.4	2,047,402	1.2	4,540	1.5	43.0	11.9	
14	44,724	0.8	2,002,590	2.2	4,478	1.4	43.3	12.0	
15	44,661	0.1	1,982,639	1.0	4,439	0.9	43.5	12.0	
16	44,530	0.3	1,954,110	1.4	4,388	1.1	43.5	11.7	
17	44,936	0.9	1,962,779	0.4	4,368	0.5	43.8	11.8	
18	男	27,452	1.0	1,478,802	1.0	5,387	0.1	44.3	13.0
	女	17,393	1.1	471,351	0.5	2,710	0.7	44.0	9.4
	計	44,845	0.2	1,950,153	0.6	4,349	0.4	44.2	11.6
19	男	27,819	1.3	1,508,401	2.0	5,422	0.7	44.2	13.1
	女	17,606	1.2	477,494	1.3	2,712	0.1	43.9	9.3
	計	45,425	1.3	1,985,896	1.8	4,372	0.5	44.1	11.6

(第7図) 平均給与及び対前年伸び率の推移



〔平均給与の内訳〕

平均給与 437 万円（男性 542 万円、女性 271 万円）の内訳をみると、平均給料・手当は 369 万円（男性 453 万円、女性 234 万円）で、平均賞与は 69 万円（男性 89 万円、女性 37 万円）となっている。

また、平均給料・手当に対する平均賞与の割合（賞与割合）は 18.6%（男性 19.6%、女性 15.7%）となっている（第 8 表参照）。

（第 8 表）平均給料・手当及び平均賞与

区 分	平均給料・手当		平均 賞 与		平均 給 与		賞 与 割 合 (b) / (a)	
	金 額 (a)	伸 び 率	金 額 (b)	伸 び 率	金 額 (a) + (b)	伸 び 率		
	千円	%	千円	%	千円	%	%	
平成9年分	3,767	1.5	906	1.1	4,673	1.4	24.1	
10	3,766	0.0	881	2.8	4,648	0.5	23.4	
11	3,798	0.8	816	7.4	4,613	0.8	21.5	
12	3,803	0.1	807	1.1	4,610	0.1	21.2	
13	3,765	1.0	775	4.0	4,540	1.5	20.6	
14	3,752	0.3	725	6.5	4,478	1.4	19.3	
15	3,738	0.4	701	3.3	4,439	0.9	18.8	
16	3,701	1.0	687	2.0	4,388	1.1	18.6	
17	3,694	0.2	674	1.9	4,368	0.5	18.2	
18 {	男	4,520	0.1	867	0.8	5,387	0.1	19.2
	女	2,345	0.4	365	2.4	2,710	0.7	15.6
	計	3,676	0.5	672	0.3	4,349	0.4	18.3
19 {	男	4,534	0.3	889	2.5	5,422	0.7	19.6
	女	2,344	0.0	369	1.1	2,712	0.1	15.7
	計	3,685	0.2	687	2.2	4,372	0.5	18.6

〔事業所規模別の平均給与〕

平均給与を事業所規模別にみると、従事員10人未満の事業所においては343万円(男性428万円、女性242万円)となっているのに対し、従事員5,000人以上の事業所においては560万円(男性739万円、女性260万円)となっている(第9表参照)。

(第9表) 事業所規模別の平均給与

区 分		平均 給料・ 手当 (a)	平均 賞 与 (b)	平均 給 与 千円	賞 与 割 合 (b)/(a) %	5,000人以上の事業所を 100とした場合の指数		参 考	
						平均給料 ・手当	平 均 賞 与	平 均 年 齢	平均勤 続年数
(事業所規模)		千円	千円	千円	%			歳	年
1 ~ 9人	男	4,058	225	4,283	5.5	73	12	48.9	14.5
	女	2,236	184	2,420	8.2	103	43	50.1	14.5
	計	3,224	206	3,430	6.4	75	16	49.5	14.5
10 ~ 29人	男	4,474	450	4,924	10.1	81	24	46.0	12.2
	女	2,466	307	2,772	12.4	113	72	44.5	9.5
	計	3,729	397	4,126	10.6	87	30	45.4	11.2
30 ~ 99人	男	4,260	665	4,925	15.6	77	36	44.1	10.8
	女	2,293	347	2,640	15.1	105	82	43.4	7.6
	計	3,507	544	4,050	15.5	82	41	43.8	9.6
100 ~ 499人	男	4,406	989	5,395	22.4	80	53	42.9	12.2
	女	2,418	473	2,891	19.6	111	111	41.8	7.6
	計	3,659	795	4,454	21.7	86	60	42.5	10.5
500 ~ 999人	男	4,674	1,240	5,914	26.5	85	67	42.1	13.4
	女	2,479	530	3,009	21.4	114	125	40.7	7.8
	計	3,873	981	4,854	25.3	91	74	41.6	11.3
1,000 ~ 4,999人	男	5,035	1,532	6,566	30.4	91	82	42.1	14.7
	女	2,360	505	2,866	21.4	108	119	40.6	7.5
	計	4,091	1,170	5,261	28.6	96	88	41.6	12.2
5,000人以上	男	5,528	1,859	7,388	33.6	100	100	40.6	15.7
	女	2,178	425	2,603	19.5	100	100	40.1	7.0
	計	4,276	1,323	5,599	30.9	100	100	40.4	12.4
上 計	男	4,663	1,153	5,816	24.7	84	62	42.7	12.9
	女	2,352	447	2,799	19.0	108	105	41.6	7.5
	計	3,804	890	4,694	23.4	89	67	42.3	10.9
合 計	男	4,534	889	5,422	19.6	82	48	44.2	13.1
	女	2,344	369	2,712	15.7	108	87	43.9	9.3
	計	3,685	687	4,372	18.6	86	52	44.1	11.6

〔企業規模別の平均給与〕

平均給与を企業規模別にみると、資本金 2,000 万円未満の株式会社においては 382 万円(男性 456 万円、女性 251 万円)となっているのに対し、資本金 10 億円以上の株式会社においては 614 万円(男性 733 万円、女性 306 万円)となっている。

なお、個人企業においては 262 万円(男性 331 万円、女性 225 万円)となっている(第 10 表参照)。

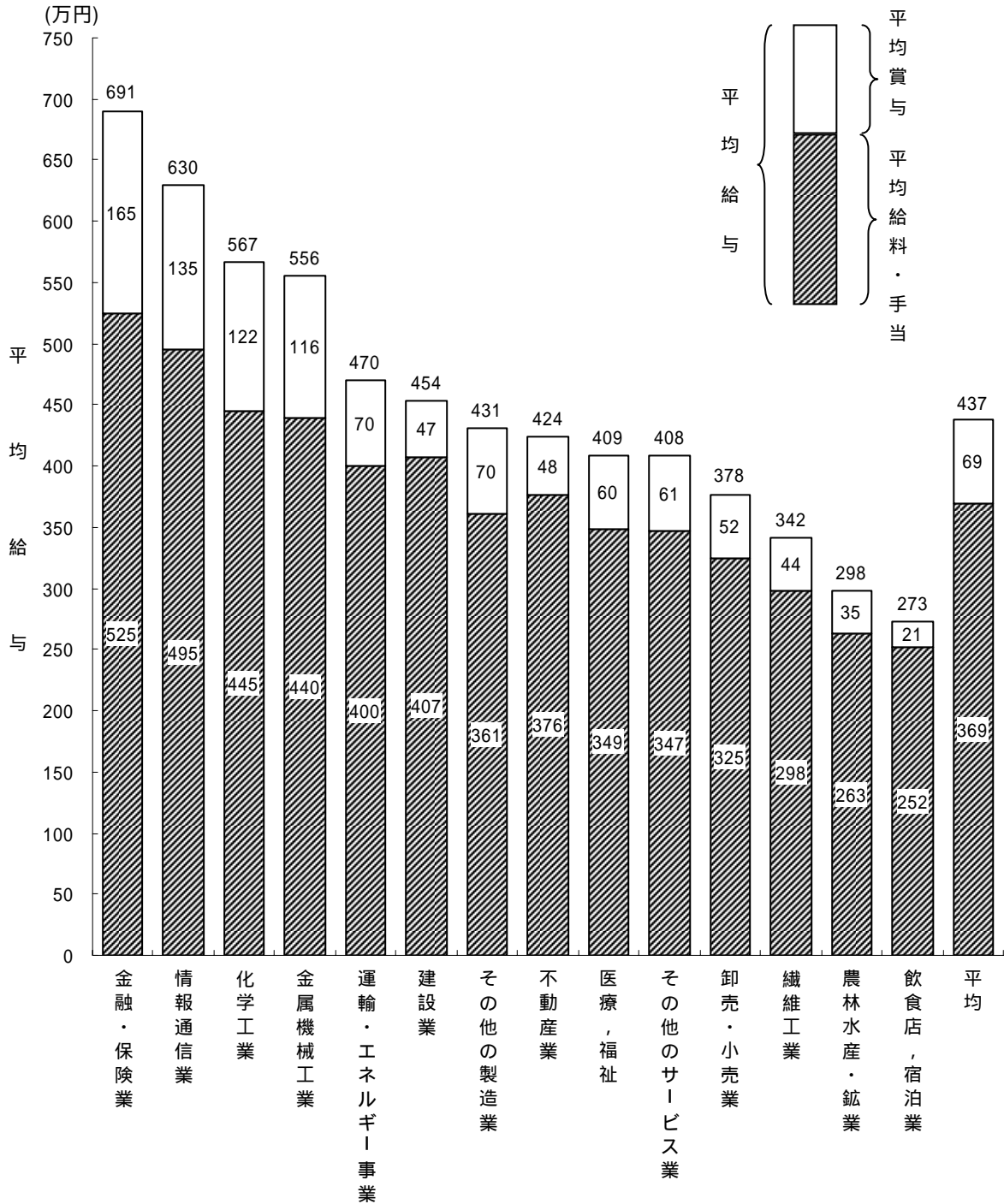
(第 10 表) 企業規模別の平均給与

区 分	平均 給料・ 手当 (a)	平 均 賞 与 (b)	平 均 給 与 (a)+(b)	賞 与 割 合 (b)/(a)	10億円以上の事業所を 100とした場合の指数		参 考				
					平均給料 ・手当	平 均 賞 与	平 均 年 齢	平均勤 続年数			
(企業規模)	千円	千円	千円	%			歳	年			
個 人	男	3,027	278	3,306	9.2	55	15	44.1	12.5		
	女	1,989	262	2,251	13.2	81	44	48.4	14.1		
	計	2,356	268	2,624	11.4	50	18	46.9	13.5		
株 式 会 社	2,000万円 未 満	男	4,171	390	4,562	9.4	76	22	46.1	11.7	
		女	2,315	195	2,510	8.4	94	33	46.2	9.6	
		計	3,501	320	3,821	9.1	75	22	46.1	10.9	
	2,000万円以上 5,000万円未 満	男	4,219	635	4,854	15.1	76	35	44.8	12.2	
		女	2,189	289	2,478	13.2	89	49	43.8	8.0	
		計	3,569	524	4,093	14.7	76	36	44.5	10.9	
	5,000万円以上 1億円未 満	男	4,216	798	5,014	18.9	76	44	42.8	11.6	
		女	2,106	304	2,410	14.4	85	51	42.0	7.2	
		計	3,491	629	4,120	18.0	75	43	42.6	10.1	
	資 本 金 階 級 別	1億円以上 10億円未 満	男	4,692	1,130	5,822	24.1	85	63	41.8	12.6
			女	2,311	408	2,719	17.7	94	69	40.2	6.9
			計	3,913	894	4,807	22.8	84	61	41.3	10.7
10億円以上	男	5,522	1,808	7,330	32.7	100	100	41.5	16.6		
	女	2,465	595	3,060	24.1	100	100	39.2	8.3		
	計	4,673	1,471	6,144	31.5	100	100	40.9	14.3		
計	男	4,646	997	5,643	21.5	84	55	43.5	13.3		
	女	2,299	350	2,649	15.2	93	59	42.7	8.3		
	計	3,884	787	4,672	20.3	83	54	43.2	11.7		
そ の 他 の 法 人	男	4,399	616	5,015	14.0	80	34	46.8	12.5		
	女	2,534	435	2,969	17.2	103	73	44.6	9.6		
	計	3,486	528	4,014	15.1	75	36	45.7	11.1		
合 計	男	4,534	889	5,422	19.6	82	49	44.2	13.1		
	女	2,344	369	2,712	15.7	95	62	43.9	9.3		
	計	3,685	687	4,372	18.6	79	47	44.1	11.6		

〔業種別の平均給与〕

平均給与を業種別にみると、最も高いのは金融・保険業の691万円、次いで情報通信業の630万円となっており、給与の最も低いのは飲食店、宿泊業の273万円となっている（第11図参照）。

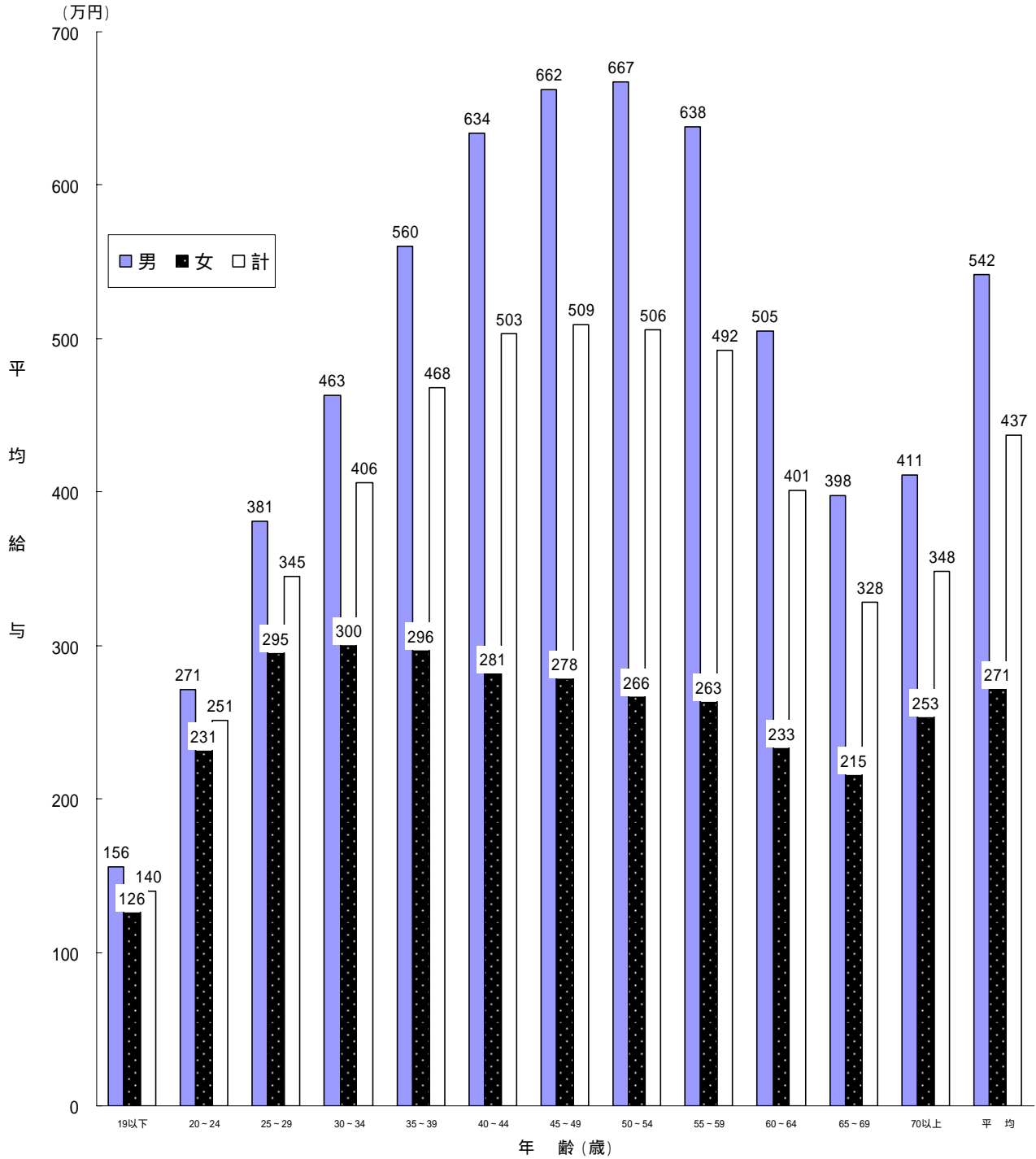
（第11図）業種別の平均給与



〔年齢階層別の平均給与〕

平均給与を年齢階層別にみると、男性では55歳未満までは年齢が高くなるに従い平均給与も高くなり、50～54歳の階層（667万円）が最も高くなっているが、女性では年齢による較差はあまり顕著ではない（第12図参照）。

（第12図）年齢階層別の平均給与

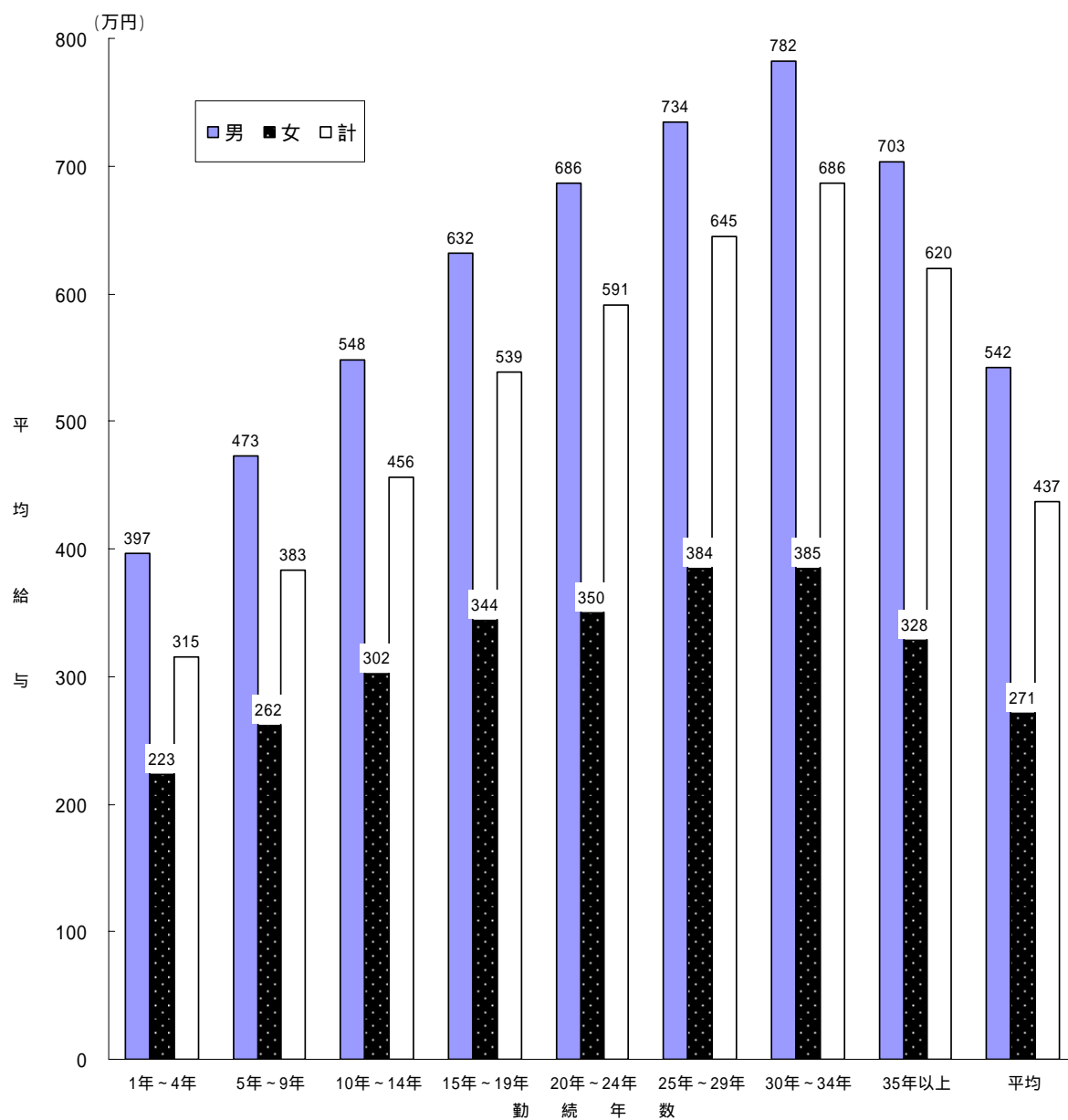


〔勤続年数別の平均給与〕

平均給与を勤続年数別にみると、35年未満までは勤続年数が長くなるに従い高くなり、勤続年数 30～34年の階層(686万円) が最も高くなっている。

なお、勤続年数による較差は男性に比べ女性は比較的小さい(第13図参照)。

(第13図) 勤続年数別の平均給与



2 給与階級別分布

1年を通じて勤務した給与所得者 4,543 万人について、給与階級別分布をみると、300 万円超 400 万円以下の者が 759 万人（構成比 16.7%）で最も多く、次いで 200 万円超 300 万円以下の者が 720 万人（同 15.8%）となっている。

男性では年間給与額 300 万円超 400 万円以下の者が 485 万人（同 17.4%）と最も多く、次いで 400 万円超 500 万円以下の者の 476 万人（同 17.1%）となっている。

女性では 100 万円超 200 万円以下の者が 476 万人（同 27.1%）と最も多く、次いで 200 万円超 300 万円以下の者の 393 万人（同 22.3%）となっている（第 14 表参照）。

（第 14 表）給与階級別給与所得者数・構成比

区 分		平成15年分		平成16年分		平成17年分		平成18年分		平成19年分	
		千人	%	千人	%	千人	%	千人	%	千人	%
男	100万円以下	606	2.2	632	2.3	681	2.5	728	2.7	738	2.7
	100万円超 200万円以下	1,522	5.4	1,768	6.4	1,764	6.4	1,902	6.9	1,897	6.8
	200万円超 300万円以下	3,121	11.1	3,118	11.3	3,195	11.5	3,287	12.0	3,269	11.8
	300万円超 400万円以下	5,096	18.2	4,826	17.5	4,940	17.8	4,846	17.7	4,850	17.4
	400万円超 500万円以下	4,995	17.8	4,950	18.0	4,894	17.6	4,721	17.2	4,759	17.1
	500万円超 600万円以下	3,863	13.8	3,728	13.5	3,752	13.5	3,551	12.9	3,605	13.0
	600万円超 700万円以下	2,640	9.4	2,536	9.2	2,535	9.1	2,492	9.1	2,557	9.2
	700万円超 800万円以下	1,994	7.1	1,881	6.8	1,878	6.8	1,815	6.6	1,869	6.7
	800万円超 900万円以下	1,302	4.6	1,257	4.6	1,253	4.5	1,227	4.5	1,275	4.6
	900万円超 1,000万円以下	836	3.0	816	3.0	850	3.1	806	2.9	839	3.0
	1,000万円超 1,500万円以下	1,589	5.7	1,520	5.5	1,499	5.4	1,545	5.6	1,616	5.8
	1,500万円超 2,000万円以下	307	1.1	312	1.1	309	1.1	329	1.2	342	1.2
	2,000万円超 2,500万円以下	74	0.3	85	0.3	91	0.3	100	0.4	100	0.4
	2,500万円超	89	0.3	94	0.3	97	0.3	102	0.4	102	0.4
計		28,033	100.0	27,522	100.0	27,739	100.0	27,452	100.0	27,819	100.0
女	100万円以下	2,692	16.2	2,785	16.4	2,874	16.7	2,876	16.5	2,924	16.6
	100万円超 200万円以下	4,201	25.3	4,447	26.1	4,493	26.1	4,721	27.1	4,764	27.1
	200万円超 300万円以下	3,926	23.6	3,913	23.0	3,909	22.7	3,893	22.4	3,926	22.3
	300万円超 400万円以下	2,735	16.4	2,743	16.1	2,774	16.1	2,716	15.6	2,744	15.6
	400万円超 500万円以下	1,475	8.9	1,469	8.6	1,495	8.7	1,529	8.8	1,554	8.8
	500万円超 600万円以下	728	4.4	751	4.4	767	4.5	762	4.4	780	4.4
	600万円超 700万円以下	322	1.9	327	1.9	340	2.0	367	2.1	375	2.1
	700万円超 800万円以下	215	1.3	218	1.3	207	1.2	187	1.1	193	1.1
	800万円超 900万円以下	115	0.7	125	0.7	111	0.6	102	0.6	105	0.6
	900万円超 1,000万円以下	67	0.4	63	0.4	75	0.4	75	0.4	76	0.4
	1,000万円超 1,500万円以下	114	0.7	126	0.7	104	0.6	109	0.6	112	0.6
	1,500万円超 2,000万円以下	24	0.1	25	0.1	26	0.2	35	0.2	34	0.2
	2,000万円超 2,500万円以下	7	0.0	8	0.0	11	0.1	12	0.1	11	0.1
	2,500万円超	7	0.0	8	0.0	12	0.1	9	0.1	9	0.0
計		16,628	100.0	17,008	100.0	17,196	100.0	17,393	100.0	17,606	100.0
計	100万円以下	3,298	7.4	3,417	7.7	3,555	7.9	3,605	8.0	3,662	8.1
	100万円超 200万円以下	5,723	12.8	6,215	14.0	6,257	13.9	6,623	14.8	6,661	14.7
	200万円超 300万円以下	7,047	15.8	7,031	15.8	7,104	15.8	7,180	16.0	7,195	15.8
	300万円超 400万円以下	7,830	17.5	7,569	17.0	7,715	17.2	7,562	16.9	7,593	16.7
	400万円超 500万円以下	6,470	14.5	6,418	14.4	6,389	14.2	6,250	13.9	6,313	13.9
	500万円超 600万円以下	4,591	10.3	4,479	10.1	4,520	10.1	4,313	9.6	4,385	9.7
	600万円超 700万円以下	2,963	6.6	2,863	6.4	2,875	6.4	2,859	6.4	2,931	6.5
	700万円超 800万円以下	2,209	4.9	2,099	4.7	2,085	4.6	2,002	4.5	2,062	4.5
	800万円超 900万円以下	1,417	3.2	1,382	3.1	1,365	3.0	1,329	3.0	1,380	3.0
	900万円超 1,000万円以下	904	2.0	879	2.0	924	2.1	881	2.0	916	2.0
	1,000万円超 1,500万円以下	1,703	3.8	1,646	3.7	1,602	3.6	1,655	3.7	1,728	3.8
	1,500万円超 2,000万円以下	331	0.7	337	0.8	335	0.7	364	0.8	377	0.8
	2,000万円超 2,500万円以下	81	0.2	94	0.2	101	0.2	112	0.2	111	0.2
	2,500万円超	96	0.2	102	0.2	109	0.2	111	0.2	110	0.2
合 計		44,661	100.0	44,530	100.0	44,936	100.0	44,845	100.0	45,425	100.0

〔事業所規模別の給与階級別分布〕

事業所規模別に給与階級別分布をみると、従事員 10 人未満の事業所では 100 万円超 200 万円以下の者が 22.7%と最も多く、次いで 200 万円超 300 万円以下の者の 21.4%となっている。

これに対して、従事員 30 人以上の事業所でみると 300 万円超 400 万円以下の者が 16.0%と最も多く、次いで 400 万円超 500 万円以下の者が 14.4%となっている(第 15 表参照)。

(第 15 表) 事業所規模別の給与階級別構成割合

区 分		100万円以下	100万円超 200万円以下	200万円超 300万円以下	300万円超 400万円以下	400万円超 500万円以下	500万円超 600万円以下	600万円超 700万円以下	700万円超 800万円以下	800万円超 900万円以下	900万円超 1,000万円以下	1,000万円超 1,500万円以下	1,500万円超 2,000万円以下	2,000万円超 2,500万円以下	2,500万円超	合 計
(事業所規模)		%	%	%	%	%	%	%	%	%	%	%	%	%	%	%
1 ~ 9 人	男	4.0	13.8	19.8	20.2	15.8	10.5	4.3	3.9	2.4	1.3	2.6	0.7	0.3	0.3	100
	女	19.6	33.2	23.3	10.4	6.4	3.1	1.3	0.9	0.5	0.4	0.6	0.1	0.1	0.1	100
	計	11.1	22.7	21.4	15.7	11.5	7.1	2.9	2.5	1.5	0.9	1.7	0.4	0.2	0.2	100
10 ~ 29 人	男	2.6	7.7	15.3	23.6	19.1	11.3	6.0	3.9	2.5	1.7	4.1	1.3	0.6	0.5	100
	女	15.7	26.2	25.2	16.2	7.3	3.9	1.8	0.8	0.7	0.5	0.8	0.6	0.1	0.1	100
	計	7.5	14.6	18.9	20.9	14.7	8.5	4.5	2.8	1.8	1.3	2.9	1.0	0.4	0.4	100
30 ~ 99 人	男	2.5	6.4	14.0	22.1	20.1	13.0	8.2	4.5	2.7	1.6	3.1	0.9	0.4	0.5	100
	女	14.1	27.0	26.0	19.0	7.2	3.2	1.3	0.6	0.3	0.3	0.5	0.2	0.1	0.1	100
	計	6.9	14.3	18.6	20.9	15.1	9.3	5.5	3.0	1.8	1.1	2.1	0.6	0.3	0.3	100
100 ~ 499 人	男	2.1	5.2	10.1	17.8	19.1	15.0	10.8	7.2	4.2	2.7	4.2	1.0	0.3	0.4	100
	女	12.4	23.1	23.3	20.4	10.8	5.3	2.4	1.0	0.4	0.3	0.5	0.1	0.0	0.0	100
	計	5.9	11.9	15.0	18.8	16.0	11.4	7.7	4.9	2.8	1.8	2.8	0.7	0.2	0.2	100
500 ~ 999 人	男	2.1	4.4	7.6	13.5	17.0	15.7	13.1	8.4	6.0	4.0	6.2	1.4	0.4	0.3	100
	女	14.8	22.8	18.8	17.4	12.6	6.3	3.1	2.1	0.7	0.5	0.6	0.2	0.0	0.0	100
	計	6.7	11.1	11.7	14.9	15.4	12.3	9.5	6.1	4.1	2.7	4.1	0.9	0.2	0.2	100
1,000 ~ 4,999 人	男	2.3	3.7	5.2	9.5	13.6	14.9	13.3	11.3	8.4	5.6	10.3	1.6	0.2	0.2	100
	女	18.8	24.9	17.4	14.1	11.3	6.1	3.4	1.6	0.9	0.6	0.9	0.1	0.0	0.0	100
	計	8.1	11.2	9.5	11.1	12.8	11.8	9.8	7.9	5.7	3.8	7.0	1.1	0.2	0.1	100
5,000 人以上	男	3.2	3.7	3.5	6.3	10.5	10.0	12.5	11.9	10.2	7.6	17.3	2.6	0.3	0.3	100
	女	24.8	28.9	14.1	9.7	9.6	5.3	3.3	1.6	1.2	0.7	0.7	0.1	0.0	0.0	100
	計	11.3	13.1	7.5	7.6	10.2	8.2	9.0	8.1	6.9	5.0	11.1	1.7	0.2	0.2	100
合 計	男	2.7	6.8	11.8	17.4	17.1	13.0	9.2	6.7	4.6	3.0	5.8	1.2	0.4	0.4	100
	女	16.6	27.1	22.3	15.6	8.8	4.4	2.1	1.1	0.6	0.4	0.6	0.2	0.1	0.0	100
	計	8.1	14.7	15.8	16.7	13.9	9.7	6.5	4.5	3.0	2.0	3.8	0.8	0.2	0.2	100

〔企業規模別の給与階級別分布〕

企業規模別に給与階級別分布をみると、資本金 2,000 万円未満の株式会社では 200 万円超 300 万円以下の者が 20.1%と最も多く、次いで 300 万円超 400 万円以下の者の 20.0%となっている。

これに対して、資本金 10 億円以上の株式会社では 400 万円超 500 万円以下の者が 12.4%と最も多く、次いで 500 万円超 600 万円以下の者の 12.0%となっている。

なお、個人企業では 100 万円超 200 万円以下の者が 30.3%と最も多く、次いで 200 万円超 300 万円以下の者の 24.7%となっている(第 16 表参照)。

(第 16 表) 企業規模別の給与階級別構成割合

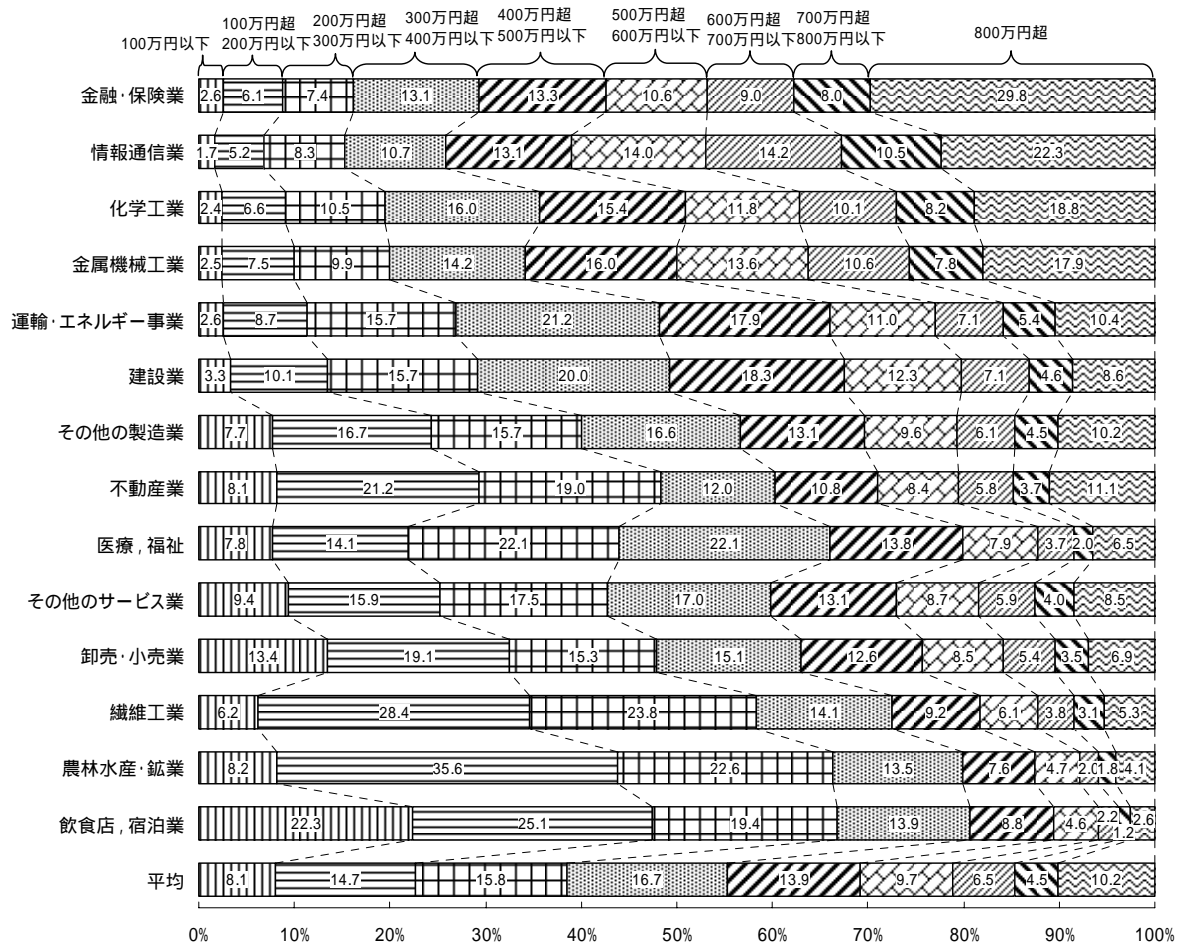
区 分		100万円以下	100万円超 200万円以下	200万円超 300万円以下	300万円超 400万円以下	400万円超 500万円以下	500万円超 600万円以下	600万円超 700万円以下	700万円超 800万円以下	800万円超 900万円以下	900万円超 1,000万円以下	1,000万円超 1,500万円以下	1,500万円超 2,000万円以下	2,000万円超 2,500万円以下	2,500万円超	合 計	
(企業規模)		%	%	%	%	%	%	%	%	%	%	%	%	%	%	%	
個 人	男	7.0	19.4	25.2	21.5	13.5	6.0	2.9	1.6	0.8	0.6	0.9	0.3	0.1	0.0	100	
	女	17.9	36.4	24.4	10.6	5.7	2.5	1.0	0.7	0.3	0.1	0.3	0.0	0.0	0.0	100	
	計	14.0	30.3	24.7	14.5	8.5	3.7	1.7	1.0	0.5	0.3	0.5	0.1	0.1	0.0	100	
株 式 会 社	2,000万円未満	男	2.8	9.1	17.1	23.8	19.1	11.4	5.4	3.3	2.1	1.2	2.9	0.9	0.5	0.3	100
		女	17.7	31.3	25.6	13.3	5.7	2.5	0.9	0.7	0.5	0.4	0.8	0.4	0.2	0.1	100
		計	8.2	17.1	20.1	20.0	14.3	8.2	3.8	2.4	1.6	0.9	2.1	0.7	0.4	0.2	100
	2,000万円以上 5,000万円未満	男	1.9	5.9	12.9	22.5	21.6	14.1	8.6	4.6	2.6	1.3	2.6	0.7	0.3	0.3	100
		女	15.7	29.7	26.2	16.9	6.5	2.4	0.9	0.6	0.2	0.1	0.4	0.2	0.1	0.1	100
		計	6.3	13.5	17.2	20.7	16.8	10.4	6.1	3.3	1.8	0.9	1.9	0.5	0.2	0.2	100
	5,000万円以上 1億円未満	男	1.7	5.4	11.5	19.9	22.4	15.4	9.8	5.6	2.6	1.7	2.8	0.7	0.2	0.3	100
		女	17.0	27.4	26.7	17.8	6.8	2.1	1.1	0.4	0.1	0.1	0.2	0.2	0.0	0.0	100
		計	6.9	13.0	16.7	19.2	17.1	10.9	6.8	3.8	1.8	1.1	1.9	0.5	0.2	0.2	100
	1億円以上 10億円未満	男	2.1	3.5	6.5	14.6	18.2	17.0	13.5	8.7	5.5	3.4	5.1	1.2	0.3	0.3	100
		女	16.7	25.3	20.1	18.0	10.8	4.7	2.4	0.8	0.3	0.4	0.4	0.1	0.0	0.0	100
		計	6.9	10.6	11.0	15.7	15.8	13.0	9.8	6.1	3.8	2.4	3.6	0.9	0.2	0.2	100
階 級 別	10億円以上	男	1.4	2.1	2.5	6.2	11.9	13.9	14.5	13.1	10.5	7.5	13.6	2.0	0.3	0.3	100
		女	16.8	23.7	15.0	15.1	13.5	6.8	4.2	2.0	1.1	0.7	0.8	0.1	0.0	0.0	100
		計	5.7	8.1	6.0	8.7	12.4	12.0	11.7	10.0	7.9	5.6	10.1	1.4	0.2	0.2	100
計	男	2.0	5.2	9.9	16.7	17.8	14.0	10.3	7.4	5.1	3.4	6.2	1.2	0.3	0.3	100	
	女	16.9	27.8	22.6	15.7	8.6	3.8	1.9	1.0	0.5	0.4	0.6	0.2	0.1	0.0	100	
	計	6.8	12.6	14.0	16.4	14.8	10.7	7.6	5.3	3.6	2.4	4.4	0.9	0.3	0.2	100	
その他の法人	男	4.1	10.2	15.9	19.2	15.3	10.6	6.3	5.1	3.3	2.2	5.4	1.5	0.4	0.5	100	
	女	15.7	22.8	21.2	17.0	10.2	6.2	2.9	1.5	0.9	0.6	0.8	0.2	0.1	0.1	100	
	計	9.8	16.3	18.5	18.1	12.8	8.4	4.6	3.3	2.1	1.4	3.2	0.9	0.3	0.3	100	
合 計	男	2.7	6.8	11.8	17.4	17.1	13.0	9.2	6.7	4.6	3.0	5.8	1.2	0.4	0.4	100	
	女	16.6	27.1	22.3	15.6	8.8	4.4	2.1	1.1	0.6	0.4	0.6	0.2	0.1	0.0	100	
	計	8.1	14.7	15.8	16.7	13.9	9.7	6.5	4.5	3.0	2.0	3.8	0.8	0.2	0.2	100	

〔業種別の給与階級別分布〕

業種別に給与階級別分布をみると、全業種平均では 300 万円超 400 万円以下の者が 16.7%と最も多くなっている。

平均給与の最も高い金融・保険業では 800 万円超の者が 29.8%と最も多く、それに次ぐ情報通信業でも 800 万円超の者が 22.3%で、最も多い。一方、平均給与の最も低い飲食店、宿泊業では 100 万円超 200 万円以下の者が 25.1%と最も多くなっている（第 17 図参照）。

（第 17 図）業種別の給与階級別構成割合



3 税 額

納税者数及び税額

1年を通じて勤務した給与所得者4,543万人のうち、源泉徴収により所得税を納税している者は3,881万人で、その割合は85.4%となっている。

また、その税額は8兆7,575億円で、納税者の給与総額に占める税額の割合は4.69%となっている（第18表参照）。

（第18表）1年を通じて勤務した給与所得者、給与総額及び税額

区 分	給 与 所 得 者 数		納税者 割 合 (b)/(a)	給 与 総 額		税 額 (e)	税 額 割 合	
	(a)	内 納税者 (b)		(c)	内 納税者 (d)		(e)/(c)	(e)/(d)
	千人	千人	%	億円	億円	億円	%	%
平成9年分	45,263	39,610	87.5	2,115,080	2,017,493	114,626	5.42	5.68
10	45,446	34,844	76.7	2,112,088	1,846,237	94,701	4.48	5.13
11	44,984	38,780	86.2	2,075,188	1,946,257	90,528	4.36	4.65
12	44,939	38,872	86.5	2,071,594	1,953,491	91,754	4.43	4.70
13	45,097	38,820	86.1	2,047,402	1,928,125	88,940	4.34	4.61
14	44,724	38,079	85.1	2,002,590	1,871,514	85,539	4.27	4.57
15	44,661	37,667	84.3	1,982,639	1,843,796	84,649	4.27	4.59
16	44,530	38,078	85.5	1,954,110	1,838,527	87,988	4.50	4.79
17	44,936	38,525	85.7	1,962,779	1,847,845	89,630	4.57	4.85
18	44,845	38,288	85.4	1,950,153	1,833,281	98,925	5.07	5.40
19	45,425	38,806	85.4	1,985,896	1,868,224	87,575	4.41	4.69

給与階級別の税額

給与所得者数及び税額を給与階級別にみると、1年を通じて勤務した年間給与額800万円超の給与所得者は合計462万人で、全体の給与所得者の10.2%にすぎないが、その税額は合計5兆942億円で全体の半分以上(58.2%)を占めている(第19表参照)。

(第19表) 給与階級別の給与所得者数、給与総額及び税額

区 分	給 与 所 得 者 数				給 与 総 額				税 額			
	(給与階級)	内 納 税 者		内 納 税 者		内 納 税 者		内 納 税 者		税 額	構成比	
		千人	構成比	千人	構成比	億円	構成比	億円	構成比			
800万円以下	100万円以下	3,662	8.1	588	1.5	29,763	1.5	4,576	0.2	121	0.1	
	100万円超 200万円以下	6,661	14.7	4,927	12.7	97,749	4.9	75,829	4.1	1,299	1.5	
	200万円超 300万円以下	7,195	15.8	6,581	17.0	181,414	9.1	166,101	8.9	3,838	4.4	
	300万円超 400万円以下	7,593	16.7	7,147	18.4	265,967	13.4	250,367	13.4	6,229	7.1	
	400万円超 500万円以下	6,313	13.9	5,971	15.4	282,811	14.2	267,491	14.3	7,165	8.2	
	500万円超 600万円以下	4,385	9.7	4,138	10.7	240,760	12.1	227,218	12.2	6,554	7.5	
	600万円超 700万円以下	2,931	6.5	2,817	7.3	189,800	9.6	182,426	9.8	5,730	6.5	
	700万円超 800万円以下	2,062	4.5	2,024	5.2	153,993	7.8	151,192	8.1	5,696	6.5	
	小 計	40,802	89.8	34,193	88.1	1,442,257	72.6	1,325,200	70.9	36,632	41.8	
	800万円超	800万円超 900万円以下	1,380	3.0	1,373	3.5	116,927	5.9	116,340	6.2	5,315	6.1
		900万円超 1,000万円以下	916	2.0	916	2.4	86,846	4.4	86,820	4.6	4,847	5.5
1,000万円超 1,500万円以下		1,728	3.8	1,727	4.5	204,450	10.3	204,449	10.9	15,270	17.4	
1,500万円超 2,000万円以下		377	0.8	377	1.0	64,479	3.2	64,479	3.5	8,462	9.7	
2,000万円超 2,500万円以下		111	0.2	111	0.3	25,355	1.3	25,355	1.4	4,598	5.3	
2,500万円超		110	0.2	110	0.3	45,582	2.3	45,582	2.4	12,450	14.2	
小 計		4,622	10.2	4,614	11.9	543,639	27.4	543,025	29.1	50,942	58.2	
合 計		45,425	100.0	38,806	100.0	1,985,896	100.0	1,868,224	100.0	87,575	100.0	

4 年末調整を行った者

年末調整を行った者数及び扶養人員等

1年を通じて勤務した給与所得者 4,543 万人のうち、年末調整を行った者は 4,139 万人(91.1%)となっている。

このうち、配偶者控除又は扶養控除の適用を受けた者は 1,697 万人 (41.0%) で、扶養人員のある者 1 人当たりの平均扶養人員は 2.09 人となっている(第 20 表参照)。

また、配偶者控除のある者と配偶者控除のない者共に、扶養人員 1 人の者が最も多くなっている(第 21 表参照)。

(第 20 表) 扶養人員の推移

区 分		平成18年分	平成19年分	
				伸び率
給 与 所 得 者 数	(a)	千人 41,311	千人 41,387	% 0.2
	(注)			
う ち 扶 養 人 員 の 有 る 者	(b)	16,808	16,968	1.0
		%	%	
割 合	(b) / (a)	40.7	41.0	-
扶 養 人 員	配偶者数 扶養親族数 計 (c)	千人 11,264	千人 11,392	1.1
		23,715	24,002	1.2
		34,979	35,394	1.2
1 人 当 た り の 平 均 扶 養 人 員	(c) / (b)	人 2.08	人 2.09	-

(注) 1年を通じて勤務した給与所得者のうち、年末調整を行った者。
(以下第21表、第22表、第23表も同じ)

(第 21 表) 扶養人員別の給与所得者数

区 分	配偶者控除のある者		配偶者控除のない者		合 計	
	千人	構成比 %	千人	構成比 %	千人	構成比 %
(扶養人員)						
1 人	3,502	30.7	2,839	50.9	6,341	37.4
2 人	3,045	26.7	1,892	33.9	4,937	29.1
3 人	3,377	29.6	640	11.5	4,017	23.7
4 人	1,158	10.2	171	3.1	1,329	7.8
5 人以上	311	2.7	34	0.6	345	2.0
計	11,392	100.0	5,576	100.0	16,968	100.0

配偶者特別控除

1年を通じて勤務した給与所得者で年末調整を行った者のうち、配偶者特別控除の適用を受けた者は85万人である(第22表参照)。

保険料控除

1年を通じて勤務した給与所得者で年末調整を行った者のうち、社会保険料控除、生命保険料控除及び地震保険料控除の適用を受けた者はそれぞれ3,690万人、3,036万人及び601万人で、1人当たりの平均控除額は、それぞれ527千円、56千円及び18千円となっている(第23表参照)。

(第22表) 配偶者特別控除

区 分	平成18年分	平成19年分	伸び率
			%
配偶者特別控除	千人	千人	%
	750	847	12.9
	億円	億円	
控 除 額	2,033	2,429	19.5
平均控除額	千円	千円	
	271.1	286.9	5.8

(第23表) 保険料控除

区 分	平成18年分	平成19年分	伸び率
			%
社会保険料控除	千人	千人	%
	36,608	36,900	0.8
	億円	億円	
控 除 額	190,545	194,395	2.0
平均控除額	千円	千円	
	520.5	526.8	1.2
生命保険料控除	千人	千人	%
	30,874	30,358	1.7
	億円	億円	
控 除 額	17,339	16,969	2.1
平均控除額	千円	千円	
	56.2	55.9	0.5
地震保険料控除	千人	千人	%
	-	6,010	-
	億円	億円	
控 除 額	-	1,071	-
平均控除額	千円	千円	
	-	17.8	-