

1 総 括

1 - 1 管 区 表

(1) 税務署別面積、世帯数、人口、郡市町村数等

区 分	署の所在地	管 轄 区 域	面 積 km ²	世 帯 数 世帯	人 口 人	郡市町村数				
						郡	市	町	村	
徳島県	徳島	徳島市幸町3丁目54番地	徳島市、小松島市、勝浦郡、名東郡、名西郡	660.40	136,646	353,127	3	2	4	1
	鳴門	鳴門市撫養町南浜字東浜39番地の3	鳴門市、板野郡	314.21	62,686	177,872	1	1	7	-
	阿南	阿南市富岡町滝の下4番地の4	阿南市、那賀郡、海部郡	1,499.25	42,029	120,239	2	1	11	2
	川島	麻植郡川島町大字宮島747番地の2	阿波郡、麻植郡	265.23	24,429	73,566	2	-	5	1
	脇町	美馬郡脇町猪尻西ノ久保36番地	美馬郡	562.18	17,596	49,098	1	-	5	2
	池田	三好郡池田町字シンマチ1340番地の1	三好郡	844.19	19,545	53,184	1	-	6	2
	計		4,145.46	302,931	827,086	10	4	38	8	
香川県	高松	高松市天神前2番10号 高松国税総合庁舎	高松市、木田郡、香川郡	424.58	169,619	428,854	2	1	7	-
	丸亀	丸亀市大手町2丁目1番23号	丸亀市、善通寺市、仲多度郡	331.44	67,239	173,436	1	2	5	-
	坂出	坂出市京町2丁目6番27号 坂出合同庁舎	坂出市、綾歌郡	283.63	56,224	156,251	1	1	6	-
	観音寺	観音寺市坂本町6丁目2番7号	観音寺市、三豊郡	340.11	45,924	141,513	1	1	9	-
	長尾	さぬき市長尾西871番地の1	さぬき市、東かがわ市	312.18	33,352	94,948	-	2	-	-
	土庄	小豆郡土庄町甲6192番地の2	小豆郡	170.00	14,062	36,183	1	-	3	-
	計		1,861.94	386,420	1,031,185	6	7	30	-	
愛媛県	松山	松山市若草町4番地3 松山若草合同庁舎	松山市、伊予市、北条市、温泉郡、上浮穴郡、伊予郡	1,680.15	267,771	655,868	3	3	9	4
	今治	今治市常盤町4丁目5番地の1	今治市、越智郡	449.96	75,867	189,075	1	1	10	5
	宇和島	宇和島市堀端町1番38号	宇和島市、北宇和郡、南宇和郡	1,049.39	55,787	142,270	2	1	9	2
	八幡浜	八幡浜市下松影1096番地の4	八幡浜市、西予市、西宇和郡	742.08	40,971	104,354	1	2	4	-
	新居浜	新居浜市一宮町1丁目5番4号	新居浜市	234.30	52,993	127,926	-	1	-	-
	伊予西条	西条市神拝甲511番地の17	西条市、東予市、周桑郡	509.04	44,933	116,786	1	2	2	-
	大洲	大洲市大洲689番地	大洲市、喜多郡	591.86	25,662	70,128	1	1	4	1
	伊予三島	四国中央市三島中央5丁目9番45号	四国中央市	419.98	35,591	96,089	-	1	-	-
	計		5,676.76	599,575	1,502,496	9	12	38	12	
高知県	高知	高知市本町5丁目6番15号	高知市、土佐郡	780.35	148,471	335,986	1	1	1	4
	安芸	安芸市矢ノ丸4丁目5番地7	室戸市、安芸市、安芸郡	1,128.90	26,744	63,536	1	2	4	3
	南国	南国市大埴甲1592番地の2	南国市、香美郡、長岡郡	1,239.20	50,750	125,573	2	1	8	2
	須崎	須崎市青木町1番4号	須崎市、高岡郡(日高村を除く。)	1,360.41	35,301	88,084	1	1	5	4
	中村	中村市新町4丁目4番地	中村市、宿毛市、土佐清水市、幡多郡	1,925.79	45,837	112,889	1	3	4	3
	伊野	吾川郡伊野町幸町5番地	土佐市、吾川郡、高岡郡のうち日高村	670.22	33,156	87,169	2	1	3	3
	計		7,104.87	340,259	813,237	7	9	25	19	
全 管 計			18,789.03	1,629,185	4,174,004	32	32	131	39	

(注) 1 署の所在地、管轄区域及び郡市町村数は平成16年4月1日現在、面積は平成15年10月1日現在、世帯数及び人口は平成15年3月31日現在による。

2 面積は、国土交通省国土地理院調査、世帯数及び人口は総務省調査による。

1 総括

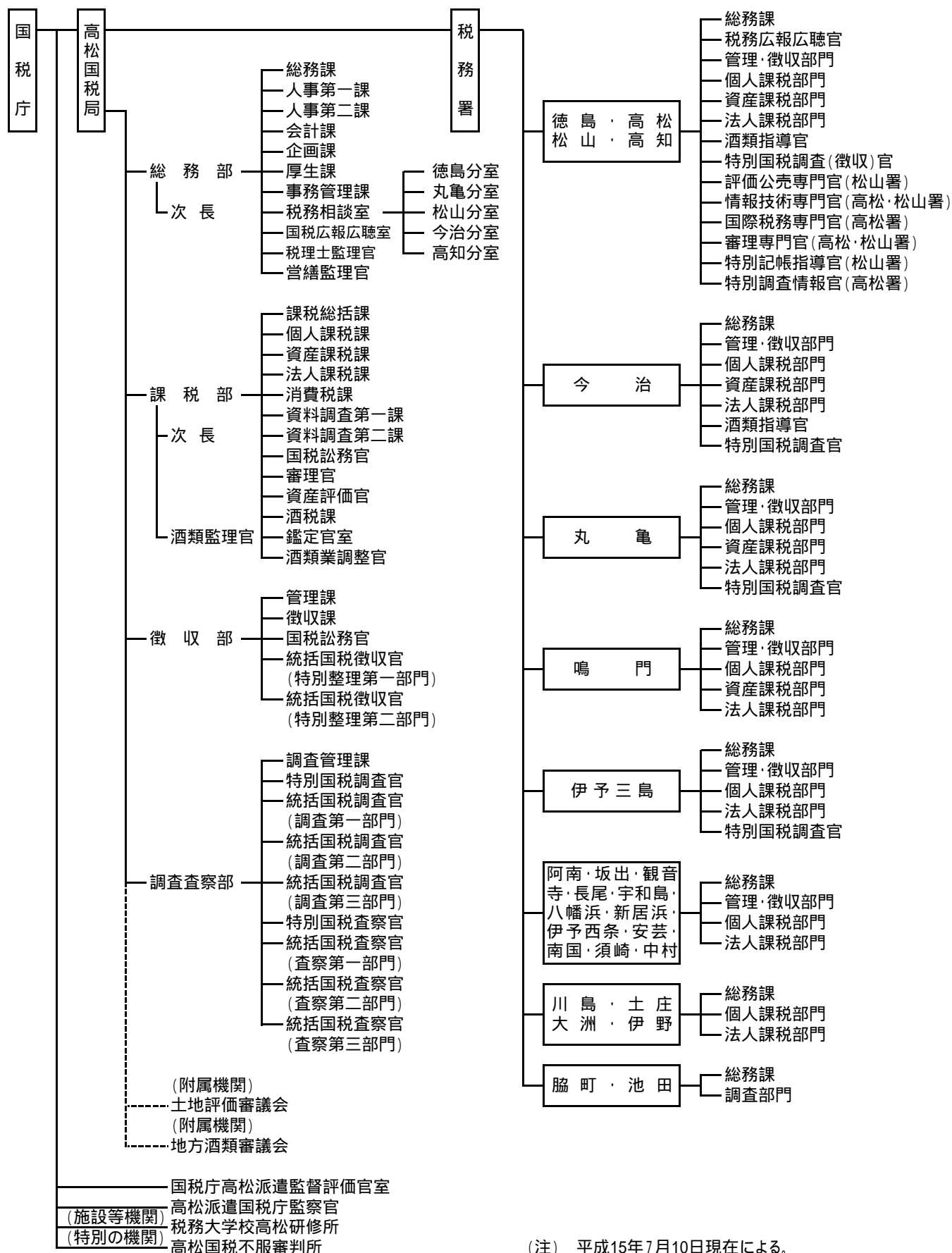
(2) 管内管轄区域図(1 - 1図)

県名	面積 km ²	世帯数 世帯	人口 人	税務署数 署
徳島県	4,145.46	302,931	827,086	6
香川県	1,861.94	386,420	1,031,185	6
愛媛県	5,676.76	599,575	1,502,496	8
高知県	7,104.87	340,259	813,237	6
全管計	18,789.03	1,629,185	4,174,004	26

(注) 1 面積は平成15年10月1日現在、世帯数及び人口は平成15年3月31日現在による。

2 面積は、国土交通省国土地理院調査、世帯数及び人口は総務省調査による。

1 - 2 高松国税局機構図(1 - 2図)



1 - 3 管内国税の概要

(1) 税目別の徴収決定済額の構成比及び全国対比(平成14年度分)

区 分	全				国	
	徴 収 決 定 済 額				収 納 済 額	
	本 年 度 分	繰 越 分	計 (イ)	構 成 比	収 納 済 額 (ロ)	(ロ) / (イ)
	千円	千円	千円	%	千円	%
総 税 額	47,965,356,093	3,828,845,402	51,794,201,495	100.0	47,554,601,800	91.8
所 得 税	16,673,051,152	1,185,497,179	17,858,548,331	34.5	16,632,897,237	93.1
{ 源泉所得税	13,930,032,710	487,834,658	14,417,867,367	27.8	13,900,289,631	96.4
{ 申告所得税	2,743,018,442	697,662,522	3,440,680,964	6.6	2,732,607,605	79.4
法 人 税	10,646,494,756	415,363,145	11,061,857,901	21.4	10,620,592,790	96.0
相 続 税	1,859,040,716	1,005,867,621	2,864,908,338	5.5	1,503,634,552	52.5
地 価 税	1,307	12,051,634	12,052,940	0.0	508,390	4.2
有 価 証 券 取 引 税	2,105	62,678	64,783	0.0	2,405	3.7
直 接 税 合 計	29,178,590,036	2,618,842,257	31,797,432,293	61.4	28,757,635,374	90.4
消 費 税	703,079	115,994,611	116,697,690	0.2	10,261,393	8.8
消 費 税 及 地 方 消 費 税	12,363,589,522	823,056,710	13,186,646,232	25.5	12,372,698,964	93.8
酒 税	1,623,104,678	2,386,173	1,625,490,851	3.1	1,622,890,145	99.8
た ば こ 税	-	-	-	-	-	-
た ば こ 税 及 た ば こ 特 別 税	805,328,846	9,059	805,337,905	1.6	805,331,208	100.0
石 油 税	2,851,355	53,663	2,905,018	0.0	2,835,249	97.6
取 引 所 税	-	-	-	-	-	-
日 本 銀 行 券 発 行 税	-	-	-	-	-	-
旧 税	-	2,784,289	2,784,289	0.0	183,384	6.6
電 源 開 発 促 進 税	376,790,873	304	376,791,177	0.7	376,791,177	100.0
揮 発 油 税 及 地 方 道 路 税	3,140,314,494	263,634,712	3,403,949,206	6.6	3,131,931,319	92.0
石 油 ガ ス 税	28,224,712	807,465	29,032,177	0.1	28,326,524	97.6
自 動 車 重 量 税	449	62	511	0.0	404	79.1
航 空 機 燃 料 税	106,521,888	155,418	106,677,306	0.2	106,516,200	99.8
印 紙 収 入	339,336,161	1,120,678	340,456,838	0.7	339,200,459	99.6
間 接 税 合 計	18,786,766,057	1,210,003,144	19,996,769,201	38.6	18,796,966,426	94.0

(資料) 税務統計「平成14年度国税徴収表」

四				国		(八)	区 分
徴 収 決 定 済 額			収 納 済 額			(一)	
本 年 度 分	繰 越 分	計 (八)	構 成 比	収 納 済 額 (二)	(二) / (八)	(一)	
千 円	千 円	千 円	%	千 円	%	%	
1,077,499,474	66,174,147	1,143,673,621	100.0	1,077,039,618	94.2	2.2	総 税 額
348,191,884	15,852,009	364,043,893	31.8	348,367,785	95.7	2.0	所 得 税
286,391,861	4,030,295	290,422,156	25.4	286,051,480	98.5	2.0	源 泉 所 得 税
61,800,023	11,821,714	73,621,737	6.4	62,316,304	84.6	2.1	申 告 所 得 税
213,768,573	10,126,658	223,895,231	19.6	213,830,306	95.5	2.0	法 人 税
42,101,202	3,973,843	46,075,046	4.0	38,308,738	83.1	1.6	相 続 税
-	18,206	18,206	0.0	4,204	23.1	0.2	地 価 税
-	-	-	-	-	-	0.0	有 価 証 券 取 引 税
604,061,659	29,970,716	634,032,375	55.4	600,511,033	94.7	2.0	直 接 税 合 計
160,673	697,604	858,276	0.1	258,917	30.2	0.7	消 費 税
254,474,390	22,134,599	276,608,989	24.2	255,960,090	92.5	2.1	消 費 税 及 地 方 消 費 税
27,658,390	23,736	27,682,126	2.4	27,652,659	99.9	1.7	酒 税
-	-	-	-	-	-	-	た ば こ 税
28,343,123	70	28,343,194	2.5	28,343,141	100.0	3.5	た ば こ 税 及 た ば こ 特 別 税
-	-	-	-	-	-	0.0	石 油 税
-	-	-	-	-	-	-	取 引 所 税
-	-	-	-	-	-	-	日 本 銀 行 券 発 行 税
-	14,327	14,327	0.0	195	1.4	0.5	旧 税
11,763,915	-	11,763,915	1.0	11,763,915	100.0	3.1	電 源 開 発 促 進 税
142,366,275	13,310,955	155,677,229	13.6	143,885,720	92.4	4.6	揮 発 油 税 及 地 方 道 路 税
715,421	6,038	721,458	0.1	716,656	99.3	2.5	石 油 ガ ス 税
-	-	-	-	-	-	0.0	自 動 車 重 量 税
2,610,878	0	2,610,878	0.2	2,610,878	100.0	2.4	航 空 機 燃 料 税
5,344,750	16,102	5,360,852	0.5	5,336,415	99.5	1.6	印 紙 収 入
473,437,815	36,203,431	509,641,246	44.6	476,528,586	93.5	2.5	間 接 税 合 計

1 総括

(2) 税目別徴収決定済額の累年比較

区 分	平成5年度		平成6年度		平成7年度		平成8年度		平成9年度
	税 額	構成比	税 額	構成比	税 額	構成比	税 額	構成比	税 額
	千円	%	千円	%	千円	%	千円	%	千円
総 税 額	1,193,030,460	100.0	1,180,781,850	100.0	1,164,043,327	100.0	1,160,512,374	100.0	1,247,710,547
所 得 税	547,133,535	45.9	511,528,179	43.3	466,933,457	40.1	453,065,931	39.0	467,202,847
{ 源泉所得税	421,298,510	35.3	405,546,517	34.3	358,298,555	30.8	338,493,767	29.2	356,150,046
{ 申告所得税	125,835,025	10.5	105,981,662	9.0	108,634,902	9.3	114,572,164	9.9	111,052,801
法 人 税	278,648,847	23.4	299,536,791	25.4	317,923,751	27.3	312,629,772	26.9	303,161,223
法人特別税	5,360,835	0.4	391,489	0.0	112,169	0.0	98,758	0.0	33,206
法人臨時特別税	60,248	0.0	34,942	0.0	17,472	0.0	35,591	0.0	10,155
相 続 税	47,325,115	4.0	45,822,526	3.9	47,586,658	4.1	49,104,146	4.2	48,125,747
地 価 税	3,435,723	0.3	3,413,552	0.3	3,237,413	0.3	1,624,209	0.1	1,476,931
有価証券取引税	1,262,666	0.1	1,032,152	0.1	1,222,304	0.1	931,266	0.1	788,210
直接税合計	883,226,969	74.0	861,759,631	73.0	837,033,224	71.9	817,489,673	70.4	820,798,319
消 費 税	156,869,964	13.1	157,108,133	13.3	164,779,856	14.2	167,934,335	14.5	35,375,615
消費税及 地方消費税	-	-	-	-	-	-	-	-	219,078,640
酒 税	5,823,076	0.5	5,793,411	0.5	5,470,446	0.5	5,253,220	0.5	5,215,991
た ば こ 税	27,890,417	2.3	27,967,649	2.4	27,395,163	2.4	28,264,599	2.4	26,629,945
たばこ税及 たばこ特別税	-	-	-	-	-	-	-	-	-
石 油 税	-	-	-	-	-	-	-	-	-
取 引 所 税	-	-	-	-	-	-	-	-	-
日 本 銀 行 券 発 行 税	-	-	-	-	-	-	-	-	-
旧 税	149,394	0.0	134,369	0.0	113,810	0.0	105,020	0.0	77,055
電源開発促進税	9,263,744	0.8	9,776,894	0.8	10,060,780	0.9	10,402,760	0.9	10,597,026
揮 発 油 税 及 地 方 道 路 税	102,998,296	8.6	110,718,803	9.4	111,046,166	9.5	123,445,291	10.6	121,745,421
石 油 ガ ス 税	841,017	0.1	842,284	0.1	822,321	0.1	805,357	0.1	770,842
自 動 車 重 量 税	-	-	-	-	-	-	227	0.0	-
航空機燃料税	2,252,643	0.2	2,475,447	0.2	2,600,244	0.2	2,626,785	0.2	2,815,456
印 紙 収 入	3,714,940	0.3	4,205,229	0.4	4,721,317	0.4	4,185,107	0.4	4,604,804
間接税合計	309,803,491	26.0	319,022,219	27.0	327,010,103	28.1	343,022,701	29.6	426,910,795

(資料) 税務統計「各年度国税徴収表」

(注) この表は、科目別の徴収決定済額(繰越分徴収決定済額を含む。)について、平成5年度以降の累年比較を示したものである。

平成10年度		平成11年度		平成12年度		平成13年度		平成14年度	
税 額	構成比	税 額	構成比	税 額	構成比	税 額	構成比	税 額	構成比
千円	%	千円	%	千円	%	千円	%	千円	%
1,231,185,672	100.0	1,201,027,783	100.0	1,345,454,570	100.0	1,248,721,878	100.0	1,143,673,621	100.0
417,348,838	33.9	387,480,488	32.3	532,272,969	39.6	475,501,783	38.1	364,043,893	31.8
317,549,537	25.8	298,463,129	24.9	438,870,229	32.6	394,870,421	31.6	290,422,156	25.4
99,799,301	8.1	89,017,359	7.4	93,402,741	6.9	80,631,361	6.5	73,621,737	6.4
263,091,075	21.4	258,604,056	21.5	263,872,846	19.6	223,743,753	17.9	223,895,231	19.6
16,320	0.0	10,254	0.0	3,339	0.0	-	-	-	-
5,177	0.0	1,328	0.0	-	-	-	-	-	-
44,717,568	3.6	44,039,361	3.7	49,735,832	3.7	40,999,977	3.3	46,075,046	4.0
55,273	0.0	18,993	0.0	18,117	0.0	18,109	0.0	18,206	0.0
379,637	0.0	2,448	0.0	2	0.0	-	-	-	-
725,613,886	58.9	690,156,927	57.5	845,903,106	62.9	740,263,622	59.3	634,032,375	55.4
3,955,430	0.3	2,543,505	0.2	1,619,113	0.1	1,028,180	0.1	858,276	0.1
299,906,586	24.4	291,012,977	24.2	280,784,952	20.9	278,200,286	22.3	276,608,989	24.2
27,542,050	2.2	29,534,863	2.5	28,358,900	2.1	28,474,550	2.3	27,682,126	2.4
19,653,808	1.6	-	-	-	-	-	-	-	-
10,143,948	0.8	30,270,130	2.5	29,029,899	2.2	28,334,616	2.3	28,343,194	2.5
-	-	-	-	-	-	-	-	-	-
-	-	-	-	-	-	-	-	-	-
-	-	-	-	-	-	-	-	-	-
71,968	0.0	50,061	0.0	45,259	0.0	32,513	0.0	14,327	0.0
10,963,968	0.9	11,145,763	0.9	11,455,981	0.9	11,490,433	0.9	11,763,915	1.0
124,965,467	10.2	137,965,856	11.5	139,539,480	10.4	152,538,789	12.2	155,677,229	13.6
760,720	0.1	757,086	0.1	728,136	0.1	724,044	0.1	721,458	0.1
39	0.0	11	0.0	-	-	111	0.0	-	-
2,737,018	0.2	2,531,492	0.2	2,576,126	0.2	2,533,682	0.2	2,610,878	0.2
4,870,783	0.4	5,059,111	0.4	5,413,618	0.4	5,101,053	0.4	5,360,852	0.5
505,571,785	41.1	510,870,855	42.5	499,551,465	37.1	508,458,256	40.7	509,641,246	44.6

1 - 4 納税者数等

(1) 納税者数等の累年比較

各表は、主要税目の納税者数等について、累年比較したものである。

イ 申告所得税納税者数

(指数:平成5年分 = 100)

区分 年分	営業等所得者		農業所得者		その他所得者		計	
	人 員	指 数	人 員	指 数	人 員	指 数	人 員	指 数
平成5	111,762	100.0	14,955	100.0	153,339	100.0	280,056	100.0
6	109,700	98.2	17,209	115.1	155,422	101.4	282,331	100.8
7	98,762	88.4	15,856	106.0	153,501	100.1	268,119	95.7
8	96,530	86.4	15,511	103.7	157,085	102.4	269,126	96.1
9	93,069	83.3	10,971	73.4	160,459	104.6	264,499	94.4
10	51,584	46.2	8,822	59.0	129,129	84.2	189,535	67.7
11	69,015	61.8	8,788	58.8	145,177	94.7	222,980	79.6
12	64,754	57.9	8,267	55.3	144,967	94.5	217,988	77.8
13	59,217	53.0	7,396	49.5	139,981	91.3	206,594	73.8
14	54,524	48.8	7,983	53.4	137,336	89.6	199,843	71.4

ロ 源泉徴収義務者数

(指数:平成5年分 = 100)

区分 年分	利子所得		配当所得		上場株式等の 譲渡所得等		給与所得		報酬・料金等所得		非居住者等所得	
	義務者数	指 数	義務者数	指 数	義務者数	指 数	義務者数	指 数	義務者数	指 数	義務者数	指 数
平成5	2,306	100.0	5,856	100.0	116	100.0	115,687	100.0	84,499	100.0	191	100.0
6	2,314	100.3	6,605	112.8	114	98.3	116,607	100.8	85,508	101.2	212	111.0
7	2,324	100.8	6,913	118.0	117	100.9	118,494	102.4	87,260	103.3	227	118.8
8	2,341	101.5	5,231	89.3	120	103.4	120,769	104.4	88,303	104.5	199	104.2
9	2,296	99.6	4,757	81.2	116	100.0	121,279	104.8	88,958	105.3	213	111.5
10	2,257	97.9	4,280	73.1	107	92.2	121,840	105.3	89,701	106.2	210	109.9
11	2,359	102.3	3,865	66.0	103	88.8	121,123	104.7	90,216	106.8	223	116.8
12	2,298	99.7	3,662	62.5	108	93.1	120,993	104.6	90,485	107.1	240	125.7
13	2,297	99.6	3,525	60.2	107	92.2	120,655	104.3	90,322	106.9	257	134.6
14	2,232	96.8	3,326	56.8	111	95.7	119,351	103.2	90,984	107.7	281	147.1

(注) 源泉徴収義務者数は、「源泉所得税処理状況報告書」の計数(翌年6月30日現在)による。

八 法人数

(指数:平成5年分 = 100)

区分 年分	普通法人		協同組合等		公益法人等		人格のない社団等		外国法人		計	
	法人数	指数	法人数	指数	法人数	指数	法人数	指数	法人数	指数	法人数	指数
平成5	73,673	100.0	2,999	100.0	734	100.0	174	100.0	-	-	77,580	100.0
6	75,273	102.2	2,985	99.5	760	103.5	179	102.9	-	-	79,197	102.1
7	76,574	103.9	2,976	99.2	759	103.4	184	105.7	-	-	80,493	103.8
8	78,088	106.0	2,964	98.8	773	105.3	189	108.6	-	-	82,014	105.7
9	77,819	105.6	2,957	98.6	791	107.8	198	113.8	-	-	81,765	105.4
10	78,918	107.1	2,880	96.0	811	110.5	209	120.1	-	-	82,818	106.8
11	78,991	107.2	2,805	93.5	811	110.5	207	119.0	3	皆増	82,817	106.8
12	80,009	108.6	2,783	92.8	847	115.4	238	136.8	3	皆増	83,880	108.1
13	80,986	109.9	2,689	89.7	886	120.7	268	154.0	3	皆増	84,832	109.3
14	81,397	110.5	2,628	87.6	956	130.2	378	217.2	5	皆増	85,364	110.0

二 酒税関係場数

(指数:平成5年度 = 100)

区分 年度	酒 類 製 造 場		酒 類 卸 売 場		酒 類 小 売 場	
	場 数	指 数	場 数	指 数	場 数	指 数
平成5年度	166	100.0	997	100.0	6,630	100.0
6	165	99.4	995	99.8	6,659	100.4
7	164	98.8	981	98.4	6,653	100.3
8	164	98.8	952	95.5	6,696	101.0
9	170	102.4	925	92.8	6,959	105.0
10	167	100.6	899	90.2	7,029	106.0
11	165	99.4	878	88.1	7,070	106.6
12	160	96.4	859	86.2	7,004	105.6
13	158	95.2	834	83.7	7,031	106.0
14	157	94.6	813	81.5	7,015	105.8

(注) 酒税関係場数は、「酒類免許場数」等の計数(翌年3月31日現在)による。

1 総 括

(2) 平成14年度分納税者数等の全国対比

区 分	全 国	四 国	割 合
申告所得税納税者数	6,868,284	199,843	2.9
営業等所得者	1,825,215	54,524	3.0
農業所得者	133,184	7,983	6.0
その他所得者	4,909,885	137,336	2.8
源泉徴収義務者数	7,330,151	216,285	3.0
利子所得	45,449	2,232	4.9
配当所得	128,938	3,326	2.6
上場株式等の譲渡所得等	4,985	111	2.2
給与所得	3,905,529	119,351	3.1
非居住者等所得	23,538	281	1.2
報酬・料金等所得	3,221,712	90,984	2.8
法人数	2,906,150	85,364	2.9
内国法人 { 普通法人	2,806,347	81,397	2.9
協同組合等	53,613	2,628	4.9
公益法人等	30,397	956	3.1
人格のない社団等	11,261	378	3.4
外国法人	4,532	5	0.1
酒税関係場数	203,576	7,985	3.9
酒類製造場	3,216	157	4.9
酒類卸売場	15,756	813	5.2
酒類小売場	184,604	7,015	3.8

(注) この表は、主要税目の納税者数等について、全国分と対比したものである。