

1 総 括

1 - 1 管 区 表

(1) 税務署別面積、世帯数、人口、郡市町村数等

| 区 分 | 署の所在地 | 管轄区域 | 面積 km ² | 世帯数 世帯 | 人口 人 | 郡市町村数 | | | | |
|------------|----------|-------------------------|--------------------------|------------------|------------------|-----------|-----------|------------|-----------|---|
| | | | | | | 郡 | 市 | 町 | 村 | |
| 徳島県 | 徳島 | 徳島市幸町3丁目54番地 | 徳島市、小松島市、勝浦郡、名東郡、名西郡 | 660.26 | 135,176 | 353,381 | 3 | 2 | 4 | 1 |
| | 鳴門 | 鳴門市撫養町南浜字東浜39番地の3 | 鳴門市、板野郡 | 314.21 | 61,937 | 177,482 | 1 | 1 | 7 | - |
| | 阿南 | 阿南市富岡町滝の下4番地の4 | 阿南市、那賀郡、海部郡 | 1,499.25 | 41,707 | 120,900 | 2 | 1 | 11 | 2 |
| | 川島 | 麻植郡川島町大字宮島747番地の2 | 阿波郡、麻植郡 | 265.23 | 24,268 | 74,141 | 2 | - | 5 | 1 |
| | 脇町 | 美馬郡脇町猪尻西ノ久保36番地 | 美馬郡 | 562.18 | 17,538 | 49,517 | 1 | - | 5 | 2 |
| | 池田 | 三好郡池田町字シンマチ1340番地の1 | 三好郡 | 844.19 | 19,438 | 53,764 | 1 | - | 6 | 2 |
| | 計 | | 4,145.32 | 300,064 | 829,185 | 10 | 4 | 38 | 8 | |
| 香川県 | 高松 | 高松市天神前2番10号 高松国税総合庁舎 | 高松市、木田郡、香川郡 | 424.58 | 167,887 | 428,116 | 2 | 1 | 7 | - |
| | 丸亀 | 丸亀市大手町2丁目1番23号 | 丸亀市、善通寺市、仲多度郡 | 331.44 | 66,391 | 173,269 | 1 | 2 | 5 | - |
| | 坂出 | 坂出市京町2丁目6番27号 坂出合同庁舎 | 坂出市、綾歌郡 | 283.62 | 55,423 | 156,058 | 1 | 1 | 6 | - |
| | 観音寺 | 観音寺市坂本町6丁目2番7号 | 観音寺市、三豊郡 | 340.10 | 45,674 | 142,127 | 1 | 1 | 9 | - |
| | 長尾 | さぬき市長尾西871番地の1 | さぬき市、大川郡 | 312.04 | 33,155 | 95,290 | 1 | 1 | 3 | - |
| | 土庄 | 小豆郡土庄町甲6192番地の2 | 小豆郡 | 169.98 | 14,072 | 36,610 | 1 | - | 3 | - |
| | 計 | | 1,861.76 | 382,602 | 1,031,470 | 7 | 6 | 33 | - | |
| 愛媛県 | 松山 | 松山市若草町4番地3 松山若草合同庁舎 | 松山市、伊予市、北条市、温泉郡、上浮穴郡、伊予郡 | 1,680.14 | 264,228 | 654,070 | 3 | 3 | 9 | 4 |
| | 今治 | 今治市常盤町4丁目5番地の1 | 今治市、越智郡 | 449.88 | 75,199 | 189,716 | 1 | 1 | 10 | 5 |
| | 宇和島 | 宇和島市堀端町1番38号 | 宇和島市、北宇和郡、南宇和郡 | 1,049.34 | 55,552 | 143,752 | 2 | 1 | 9 | 2 |
| | 八幡浜 | 八幡浜市下松影1096番地の4 | 八幡浜市、西宇和郡、東宇和郡 | 742.07 | 40,843 | 105,554 | 2 | 1 | 9 | - |
| | 新居浜 | 新居浜市一宮町1丁目5番4号 | 新居浜市 | 161.30 | 52,366 | 128,161 | - | 1 | - | - |
| | 伊予西条 | 西条市神拝甲511番地の17 | 西条市、東予市、周桑郡 | 509.02 | 44,410 | 116,736 | 1 | 2 | 2 | - |
| | 大洲 | 大洲市大洲689番地 | 大洲市、喜多郡 | 591.86 | 25,582 | 70,584 | 1 | 1 | 4 | 1 |
| | 伊予三島 | 伊予三島市中央5丁目9番45号 | 川之江市、伊予三島市、宇摩郡 | 492.98 | 35,309 | 96,474 | 1 | 2 | 1 | 2 |
| | 計 | | 5,676.59 | 593,489 | 1,505,047 | 11 | 12 | 44 | 14 | |
| 高知県 | 高知 | 高知市本町5丁目6番15号 | 高知市、土佐郡 | 780.35 | 147,367 | 335,965 | 1 | 1 | 1 | 4 |
| | 安芸 | 安芸市矢ノ丸4丁目5番地7 | 室戸市、安芸市、安芸郡 | 1,128.90 | 26,821 | 64,363 | 1 | 2 | 4 | 3 |
| | 南国 | 南国市大桶甲1592番地の2 | 南国市、香美郡、長岡郡 | 1,239.20 | 50,240 | 125,498 | 2 | 1 | 8 | 2 |
| | 須崎 | 須崎市青木町1番4号 | 須崎市、高岡郡(日高村を除く。) | 1,360.41 | 35,235 | 88,739 | 1 | 1 | 5 | 4 |
| | 中村 | 中村市新町4丁目4番地 | 中村市、宿毛市、土佐清水市、幡多郡 | 1,925.78 | 45,589 | 113,826 | 1 | 3 | 4 | 3 |
| | 伊野 | 吾川郡伊野町幸町5番地 | 土佐市、吾川郡、高岡郡のうち日高村 | 670.22 | 32,985 | 87,663 | 2 | 1 | 3 | 3 |
| | 計 | | 7,104.86 | 338,237 | 816,054 | 7 | 9 | 25 | 19 | |
| 全管計 | | | 18,788.53 | 1,614,392 | 4,181,756 | 35 | 31 | 140 | 41 | |

(注) 1 平成14年3月31日現在による。ただし、署の所在地は平成15年4月1日、面積は平成14年10月1日現在による。

2 面積は、国土交通省国土地理院調査による。世帯数、人口は総務省調査による。

1 総括

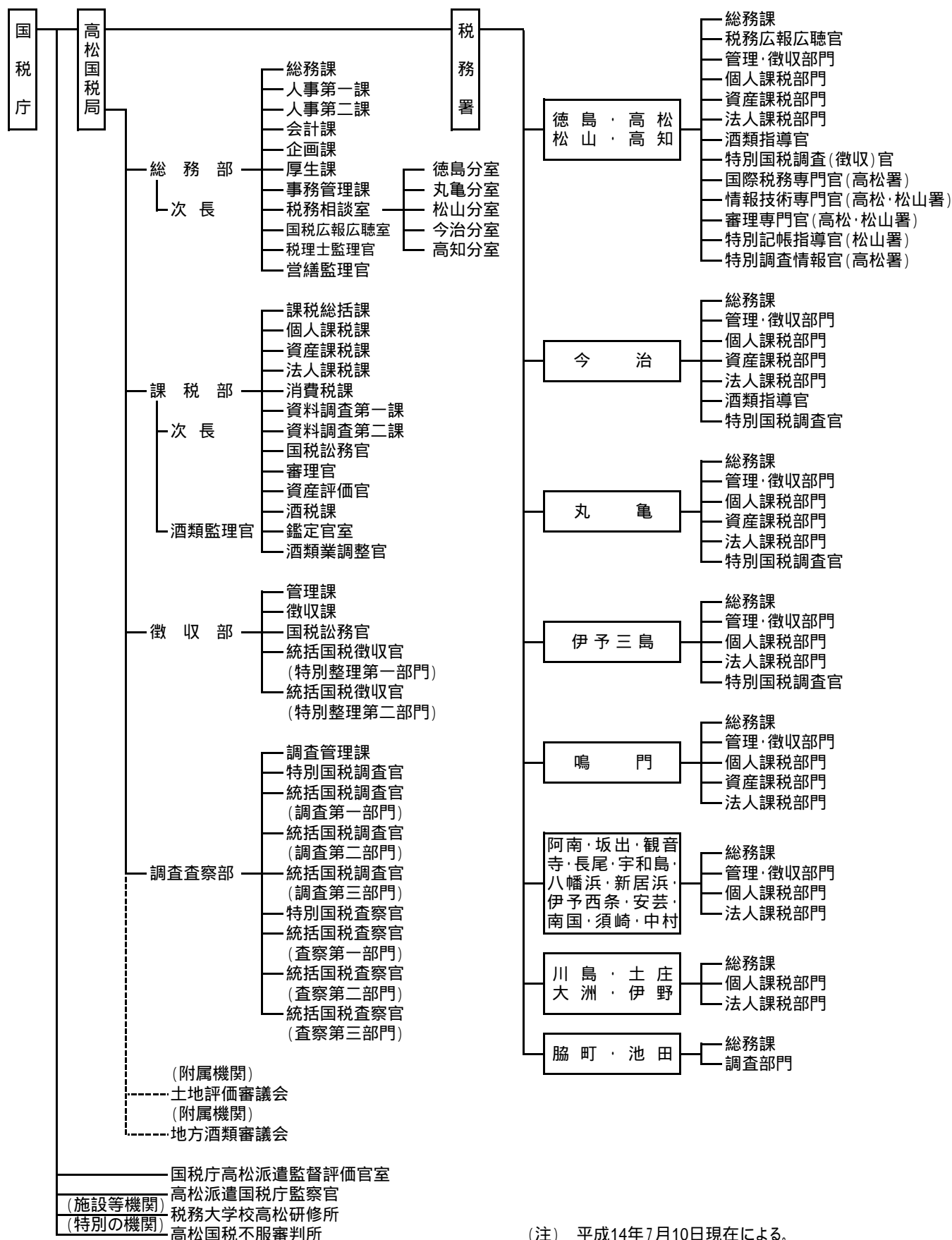
(2) 管内管轄区域図(1 - 1図)

| 県名 | 面積 km ² | 世帯数 世帯 | 人口 人 | 税務署数 署 |
|------------|-----------------------|------------------|------------------|-----------|
| 徳島県 | 4,145.32 | 300,064 | 829,185 | 6 |
| 香川県 | 1,861.76 | 382,602 | 1,031,470 | 6 |
| 愛媛県 | 5,676.59 | 593,489 | 1,505,047 | 8 |
| 高知県 | 7,104.86 | 338,237 | 816,054 | 6 |
| 全管計 | 18,788.53 | 1,614,392 | 4,181,756 | 26 |

(注) 1 平成14年3月31日現在による。ただし、面積は平成14年10月1日現在による。

2 面積は、国土交通省国土地理院調査による。世帯数、人口は総務省調査による。

1 - 2 高松国税局機構図(1 - 2図)



(注) 平成14年7月10日現在による。

1 - 3 管内国税の概要

(1) 税目別の徴収決定済額の構成比及び全国対比(平成13年度分)

| 区 分 | 全 | | | | 国 | |
|--------------------------|-----------------------|----------------------|-----------------------|--------------|-----------------------|-------------|
| | 徴 収 決 定 済 額 | | | | 収 納 済 額 | |
| | 本 年 度 分 | 繰 越 分 | 計 (イ) | 構 成 比 | 収 納 済 額 (ロ) | (ロ) / (イ) |
| | 千円 | 千円 | 千円 | % | 千円 | % |
| 総 税 額 | 51,472,419,563 | 4,136,260,712 | 55,608,680,275 | 100.0 | 50,966,289,854 | 91.7 |
| 所 得 税 | 19,328,728,410 | 1,279,299,486 | 20,608,027,896 | 37.1 | 19,291,549,449 | 93.6 |
| { 源泉所得税 | 16,404,380,834 | 523,787,524 | 16,928,168,358 | 30.4 | 16,379,907,647 | 96.8 |
| { 申告所得税 | 2,924,347,576 | 755,511,962 | 3,679,859,537 | 6.6 | 2,911,641,803 | 79.1 |
| 法 人 税 | 11,024,566,084 | 518,280,439 | 11,542,846,523 | 20.8 | 11,010,240,896 | 95.4 |
| 相 続 税 | 2,150,592,077 | 1,094,697,259 | 3,245,289,336 | 5.8 | 1,718,708,128 | 53.0 |
| 地 価 税 | - | 16,002,691 | 16,002,691 | 0.0 | 782,950 | 4.9 |
| 有 価 証 券 取 引 税 | 1,441 | 62,708 | 64,149 | 0.0 | 1,471 | 2.3 |
| 直 接 税 合 計 | 32,503,888,011 | 2,908,342,584 | 35,412,230,594 | 63.7 | 32,021,282,895 | 90.4 |
| 消 費 税 | 1,788,346 | 155,202,871 | 156,991,218 | 0.3 | 16,829,526 | 10.7 |
| 消 費 税 及 地 方 消 費 税 | 12,462,680,587 | 800,592,426 | 13,263,273,014 | 23.9 | 12,423,820,558 | 93.7 |
| 酒 税 | 1,709,337,333 | 2,382,926 | 1,711,720,258 | 3.1 | 1,709,101,277 | 99.8 |
| た ば こ 税 | 9 | - | 9 | 0.0 | 9 | 100.0 |
| た ば こ 税 及 た ば こ 特 別 税 | 831,089,632 | 87,689 | 831,177,321 | 1.5 | 831,096,276 | 100.0 |
| 石 油 税 | 2,623,685 | 80,283 | 2,703,968 | 0.0 | 2,650,305 | 98.0 |
| 石 油 税 及 石 油 臨 時 特 別 税 | - | - | - | - | - | - |
| 取 引 所 税 | - | - | - | - | - | - |
| 日 本 銀 行 券 発 行 税 | - | - | - | - | - | - |
| 旧 税 | 5,904 | 3,535,955 | 3,541,859 | 0.0 | 196,282 | 5.5 |
| 電 源 開 発 促 進 税 | 368,620,786 | 20 | 368,620,806 | 0.7 | 368,620,502 | 100.0 |
| 揮 発 油 税 及 地 方 道 路 税 | 3,108,810,850 | 263,833,202 | 3,372,644,051 | 6.1 | 3,109,217,971 | 92.2 |
| 石 油 ガ ス 税 | 27,870,306 | 839,950 | 28,710,256 | 0.1 | 27,918,167 | 97.2 |
| 自 動 車 重 量 税 | 147 | 69 | 215 | 0.0 | 147 | 68.1 |
| 航 空 機 燃 料 税 | 104,437,744 | 131,671 | 104,569,415 | 0.2 | 104,413,965 | 99.9 |
| 印 紙 収 入 | 351,266,225 | 1,231,065 | 352,497,290 | 0.6 | 351,141,974 | 99.6 |
| 間 接 税 合 計 | 18,968,531,552 | 1,227,918,128 | 20,196,449,681 | 36.3 | 18,945,006,959 | 93.8 |

(資料) 税務統計「平成13年度国税徴収表」

| 四 | | | | 国 | | (八) | 区 分 |
|----------------------|-------------------|----------------------|--------------|----------------------|-------------|------------|--------------------------|
| 徴 収 決 定 済 額 | | | 構 成 比 | 収 納 済 額 | | (イ) | |
| 本 年 度 分 | 繰 越 分 | 計 (八) | | % | 収 納 済 額 (二) | (二) / (八) | % |
| 千 円 | 千 円 | 千 円 | % | 千 円 | % | % | |
| 1,184,567,168 | 64,154,710 | 1,248,721,878 | 100.0 | 1,173,263,194 | 94.0 | 2.2 | 総 税 額 |
| 458,359,067 | 17,142,716 | 475,501,783 | 38.1 | 457,944,472 | 96.3 | 2.3 | 所 得 税 |
| 390,541,384 | 4,329,037 | 394,870,421 | 31.6 | 390,415,118 | 98.9 | 2.3 | 源 泉 所 得 税 |
| 67,817,682 | 12,813,679 | 80,631,361 | 6.5 | 67,529,354 | 83.8 | 2.2 | 申 告 所 得 税 |
| 213,601,676 | 10,142,077 | 223,743,753 | 17.9 | 213,035,298 | 95.2 | 1.9 | 法 人 税 |
| 36,664,364 | 4,335,613 | 40,999,977 | 3.3 | 30,562,638 | 74.5 | 1.3 | 相 続 税 |
| - | 18,109 | 18,109 | 0.0 | - | 0.0 | 0.1 | 地 価 税 |
| - | - | - | - | - | - | 0.0 | 有 価 証 券 取 引 税 |
| 708,625,107 | 31,638,515 | 740,263,622 | 59.3 | 701,542,407 | 94.8 | 2.1 | 直 接 税 合 計 |
| 24,883 | 1,003,297 | 1,028,180 | 0.1 | 153,367 | 14.9 | 0.7 | 消 費 税 |
| 258,483,638 | 19,716,648 | 278,200,286 | 22.3 | 255,714,674 | 91.9 | 2.1 | 消 費 税 及 地 方 消 費 税 |
| 28,446,306 | 28,245 | 28,474,550 | 2.3 | 28,450,814 | 99.9 | 1.7 | 酒 税 |
| - | - | - | - | - | - | 0.0 | た ば こ 税 |
| 28,334,454 | 162 | 28,334,616 | 2.3 | 28,334,545 | 100.0 | 3.4 | た ば こ 税 及 た ば こ 特 別 税 |
| - | - | - | - | - | - | 0.0 | 石 油 税 |
| - | - | - | - | - | - | - | 石 油 税 及 石 油 臨 時 特 別 税 |
| - | - | - | - | - | - | - | 取 引 所 税 |
| - | - | - | - | - | - | - | 日 本 銀 行 券 発 行 税 |
| - | 32,513 | 32,513 | 0.0 | 17,739 | 54.6 | 0.9 | 旧 税 |
| 11,490,433 | - | 11,490,433 | 0.9 | 11,490,433 | 100.0 | 3.1 | 電 源 開 発 促 進 税 |
| 140,817,373 | 11,721,416 | 152,538,789 | 12.2 | 139,227,834 | 91.3 | 4.5 | 揮 発 油 税 及 地 方 道 路 税 |
| 717,699 | 6,345 | 724,044 | 0.1 | 718,026 | 99.2 | 2.5 | 石 油 ガ ス 税 |
| 111 | - | 111 | 0.0 | 111 | 100.0 | 51.4 | 自 動 車 重 量 税 |
| 2,533,682 | - | 2,533,682 | 0.2 | 2,533,682 | 100.0 | 2.4 | 航 空 機 燃 料 税 |
| 5,093,484 | 7,569 | 5,101,053 | 0.4 | 5,079,561 | 99.6 | 1.4 | 印 紙 収 入 |
| 475,942,062 | 32,516,195 | 508,458,256 | 40.7 | 471,720,786 | 92.8 | 2.5 | 間 接 税 合 計 |

(2) 税目別徴収決定済額の累年比較

| 区 分 | 平成4年度 | | 平成5年度 | | 平成6年度 | | 平成7年度 | | 平成8年度 | |
|-----------------|----------------------|--------------|----------------------|--------------|----------------------|--------------|----------------------|--------------|----------------------|--------------|
| | 税 額 | 構成比 | 税 額 | 構成比 | 税 額 | 構成比 | 税 額 | 構成比 | 税 額 | 構成比 |
| | 千円 | % | 千円 | % | 千円 | % | 千円 | % | 千円 | % |
| 総 税 額 | 1,174,188,988 | 100.0 | 1,193,030,460 | 100.0 | 1,180,781,850 | 100.0 | 1,164,043,327 | 100.0 | 1,160,512,374 | 100.0 |
| 所 得 税 | 515,152,745 | 43.9 | 547,133,535 | 45.9 | 511,528,179 | 43.3 | 466,933,457 | 40.1 | 453,065,931 | 39.0 |
| { 源泉所得税 | 397,175,514 | 33.8 | 421,298,510 | 35.3 | 405,546,517 | 34.3 | 358,298,555 | 30.8 | 338,493,767 | 29.2 |
| { 申告所得税 | 117,977,231 | 10.0 | 125,835,025 | 10.5 | 105,981,662 | 9.0 | 108,634,902 | 9.3 | 114,572,164 | 9.9 |
| 法 人 税 | 300,482,353 | 25.6 | 278,648,847 | 23.4 | 299,536,791 | 25.4 | 317,923,751 | 27.3 | 312,629,772 | 26.9 |
| 法人特別税 | 5,676,800 | 0.5 | 5,360,835 | 0.4 | 391,489 | 0.0 | 112,169 | 0.0 | 98,758 | 0.0 |
| 法人臨時特別税 | 273,688 | 0.0 | 60,248 | 0.0 | 34,942 | 0.0 | 17,472 | 0.0 | 35,591 | 0.0 |
| 相 続 税 | 46,494,470 | 4.0 | 47,325,115 | 4.0 | 45,822,526 | 3.9 | 47,586,658 | 4.1 | 49,104,146 | 4.2 |
| 地 価 税 | 2,498,082 | 0.2 | 3,435,723 | 0.3 | 3,413,552 | 0.3 | 3,237,413 | 0.3 | 1,624,209 | 0.1 |
| 有価証券取引税 | 1,082,338 | 0.1 | 1,262,666 | 0.1 | 1,032,152 | 0.1 | 1,222,304 | 0.1 | 931,266 | 0.1 |
| 直接税合計 | 871,660,476 | 74.2 | 883,226,969 | 74.0 | 861,759,631 | 73.0 | 837,033,224 | 71.9 | 817,489,673 | 70.4 |
| 消 費 税 | 145,214,275 | 12.4 | 156,869,964 | 13.1 | 157,108,133 | 13.3 | 164,779,856 | 14.2 | 167,934,335 | 14.5 |
| 消費税及 地方消費税 | - | - | - | - | - | - | - | - | - | - |
| 酒 税 | 5,377,187 | 0.5 | 5,823,076 | 0.5 | 5,793,411 | 0.5 | 5,470,446 | 0.5 | 5,253,220 | 0.5 |
| た ば こ 税 | 27,852,609 | 2.4 | 27,890,417 | 2.3 | 27,967,649 | 2.4 | 27,395,163 | 2.4 | 28,264,599 | 2.4 |
| たばこ税及 たばこ特別税 | - | - | - | - | - | - | - | - | - | - |
| 石 油 税 | - | - | - | - | - | - | - | - | - | - |
| 石油税及 石油臨時特別税 | - | - | - | - | - | - | - | - | - | - |
| 取 引 所 税 | - | - | - | - | - | - | - | - | - | - |
| 日本銀行券 発行税 | - | - | - | - | - | - | - | - | - | - |
| 旧 税 | 181,960 | 0.0 | 149,394 | 0.0 | 134,369 | 0.0 | 113,810 | 0.0 | 105,020 | 0.0 |
| 電源開発促進税 | 9,126,553 | 0.8 | 9,263,744 | 0.8 | 9,776,894 | 0.8 | 10,060,780 | 0.9 | 10,402,760 | 0.9 |
| 揮発油税及 地方道路税 | 108,201,611 | 9.2 | 102,998,296 | 8.6 | 110,718,803 | 9.4 | 111,046,166 | 9.5 | 123,445,291 | 10.6 |
| 石油ガス税 | 861,771 | 0.1 | 841,017 | 0.1 | 842,284 | 0.1 | 822,321 | 0.1 | 805,357 | 0.1 |
| 自動車重量税 | 40 | 0.0 | - | - | - | - | - | - | 227 | 0.0 |
| 航空機燃料税 | 2,150,127 | 0.2 | 2,252,643 | 0.2 | 2,475,447 | 0.2 | 2,600,244 | 0.2 | 2,626,785 | 0.2 |
| 印 紙 収 入 | 3,562,379 | 0.3 | 3,714,940 | 0.3 | 4,205,229 | 0.4 | 4,721,317 | 0.4 | 4,185,107 | 0.4 |
| 間接税合計 | 302,528,512 | 25.8 | 309,803,491 | 26.0 | 319,022,219 | 27.0 | 327,010,103 | 28.1 | 343,022,701 | 29.6 |

(資料) 税務統計「各年度国税徴収表」

(注) この表は、科目別の徴収決定済額(繰越分徴収決定済額を含む。)について、平成4年度以降の累年比較を示したものである。

| 平成9年度 | | 平成10年度 | | 平成11年度 | | 平成12年度 | | 平成13年度 | | 区 分 |
|----------------------|--------------|----------------------|--------------|----------------------|--------------|----------------------|--------------|----------------------|--------------|--------------------------|
| 税 額 | 構成比 | 税 額 | 構成比 | 税 額 | 構成比 | 税 額 | 構成比 | 税 額 | 構成比 | |
| 千円 | % | 千円 | % | 千円 | % | 千円 | % | 千円 | % | |
| 1,247,710,547 | 100.0 | 1,231,185,672 | 100.0 | 1,201,027,783 | 100.0 | 1,345,454,570 | 100.0 | 1,248,721,878 | 100.0 | 総 税 額 |
| 467,202,847 | 37.4 | 417,348,838 | 33.9 | 387,480,488 | 32.3 | 532,272,969 | 39.6 | 475,501,783 | 38.1 | 所 得 税 |
| 356,150,046 | 28.5 | 317,549,537 | 25.8 | 298,463,129 | 24.9 | 438,870,229 | 32.6 | 394,870,421 | 31.6 | 源泉所得税 |
| 111,052,801 | 8.9 | 99,799,301 | 8.1 | 89,017,359 | 7.4 | 93,402,741 | 6.9 | 80,631,361 | 6.5 | 申告所得税 |
| 303,161,223 | 24.3 | 263,091,075 | 21.4 | 258,604,056 | 21.5 | 263,872,846 | 19.6 | 223,743,753 | 17.9 | 法 人 税 |
| 33,206 | 0.0 | 16,320 | 0.0 | 10,254 | 0.0 | 3,339 | 0.0 | - | - | 法 人 特 別 税 |
| 10,155 | 0.0 | 5,177 | 0.0 | 1,328 | 0.0 | - | - | - | - | 法 人 臨 時 特 別 税 |
| 48,125,747 | 3.9 | 44,717,568 | 3.6 | 44,039,361 | 3.7 | 49,735,832 | 3.7 | 40,999,977 | 3.3 | 相 続 税 |
| 1,476,931 | 0.1 | 55,273 | 0.0 | 18,993 | 0.0 | 18,117 | 0.0 | 18,109 | 0.0 | 地 価 税 |
| 788,210 | 0.1 | 379,637 | 0.0 | 2,448 | 0.0 | 2 | 0.0 | - | - | 有 価 証 券 取 引 税 |
| 820,798,319 | 65.8 | 725,613,886 | 58.9 | 690,156,927 | 57.5 | 845,903,106 | 62.9 | 740,263,622 | 59.3 | 直 接 税 合 計 |
| 35,375,615 | 2.8 | 3,955,430 | 0.3 | 2,543,505 | 0.2 | 1,619,113 | 0.1 | 1,028,180 | 0.1 | 消 費 税 |
| 219,078,640 | 17.6 | 299,906,586 | 24.4 | 291,012,977 | 24.2 | 280,784,952 | 20.9 | 278,200,286 | 22.3 | 消 費 税 及 地 方 消 費 税 |
| 5,215,991 | 0.4 | 27,542,050 | 2.2 | 29,534,863 | 2.5 | 28,358,900 | 2.1 | 28,474,550 | 2.3 | 酒 税 |
| 26,629,945 | 2.1 | 19,653,808 | 1.6 | - | - | - | - | - | - | た ば こ 税 |
| - | - | 10,143,948 | 0.8 | 30,270,130 | 2.5 | 29,029,899 | 2.2 | 28,334,616 | 2.3 | た ば こ 税 及 た ば こ 特 別 税 |
| - | - | - | - | - | - | - | - | - | - | 石 油 税 |
| - | - | - | - | - | - | - | - | - | - | 石 油 税 及 石 油 臨 時 特 別 税 |
| - | - | - | - | - | - | - | - | - | - | 取 引 所 税 |
| - | - | - | - | - | - | - | - | - | - | 日 本 銀 行 券 発 行 税 |
| 77,055 | 0.0 | 71,968 | 0.0 | 50,061 | 0.0 | 45,259 | 0.0 | 32,513 | 0.0 | 旧 税 |
| 10,597,026 | 0.8 | 10,963,968 | 0.9 | 11,145,763 | 0.9 | 11,455,981 | 0.9 | 11,490,433 | 0.9 | 電 源 開 発 促 進 税 |
| 121,745,421 | 9.8 | 124,965,467 | 10.2 | 137,965,856 | 11.5 | 139,539,480 | 10.4 | 152,538,789 | 12.2 | 揮 発 油 税 及 地 方 道 路 税 |
| 770,842 | 0.1 | 760,720 | 0.1 | 757,086 | 0.1 | 728,136 | 0.1 | 724,044 | 0.1 | 石 油 ガ ス 税 |
| - | - | 39 | 0.0 | 11 | 0.0 | - | - | 111 | 0.0 | 自 動 車 重 量 税 |
| 2,815,456 | 0.2 | 2,737,018 | 0.2 | 2,531,492 | 0.2 | 2,576,126 | 0.2 | 2,533,682 | 0.2 | 航 空 機 燃 料 税 |
| 4,604,804 | 0.4 | 4,870,783 | 0.4 | 5,059,111 | 0.4 | 5,413,618 | 0.4 | 5,101,053 | 0.4 | 印 紙 収 入 |
| 426,910,795 | 34.2 | 505,571,785 | 41.1 | 510,870,855 | 42.5 | 499,551,465 | 37.1 | 508,458,256 | 40.7 | 間 接 税 合 計 |

1 - 4 納税者数等

(1) 納税者数等の累年比較

各表は、主要税目の納税者数等について、累年比較したものである。

イ 申告所得税納税者数

(指数:平成4年分 = 100)

| 年分 | 営業等所得者 | | 農業所得者 | | その他所得者 | | 計 | |
|-----|---------|-------|--------|-------|---------|-------|---------|-------|
| | 人 員 | 指 数 | 人 員 | 指 数 | 人 員 | 指 数 | 人 員 | 指 数 |
| 平成4 | 114,101 | 100.0 | 18,099 | 100.0 | 147,746 | 100.0 | 279,946 | 100.0 |
| 5 | 111,762 | 98.0 | 14,955 | 82.6 | 153,339 | 103.8 | 280,056 | 100.0 |
| 6 | 109,700 | 96.1 | 17,209 | 95.1 | 155,422 | 105.2 | 282,331 | 100.9 |
| 7 | 98,762 | 86.6 | 15,856 | 87.6 | 153,501 | 103.9 | 268,119 | 95.8 |
| 8 | 96,530 | 84.6 | 15,511 | 85.7 | 157,085 | 106.3 | 269,126 | 96.1 |
| 9 | 93,069 | 81.6 | 10,971 | 60.6 | 160,459 | 108.6 | 264,499 | 94.5 |
| 10 | 51,584 | 45.2 | 8,822 | 48.7 | 129,129 | 87.4 | 189,535 | 67.7 |
| 11 | 69,015 | 60.5 | 8,788 | 48.6 | 145,177 | 98.3 | 222,980 | 79.7 |
| 12 | 64,754 | 56.8 | 8,267 | 45.7 | 144,967 | 98.1 | 217,988 | 77.9 |
| 13 | 59,217 | 51.9 | 7,396 | 40.9 | 139,981 | 94.7 | 206,594 | 73.8 |

ロ 源泉徴収義務者数

(指数:平成4年分 = 100)

| 年分 | 利子所得 | | 配当所得 | | 上場株式等の譲渡所得等 | | 給与所得 | | 報酬・料金等所得 | | 非居住者等所得 | |
|-----|-------|-------|-------|-------|-------------|-------|---------|-------|----------|-------|---------|-------|
| | 義務者数 | 指 数 | 義務者数 | 指 数 | 義務者数 | 指 数 | 義務者数 | 指 数 | 義務者数 | 指 数 | 義務者数 | 指 数 |
| 平成4 | 2,371 | 100.0 | 6,097 | 100.0 | 109 | 100.0 | 114,246 | 100.0 | 82,387 | 100.0 | 169 | 100.0 |
| 5 | 2,306 | 97.3 | 5,856 | 96.0 | 116 | 106.4 | 115,687 | 101.3 | 84,499 | 102.6 | 191 | 113.0 |
| 6 | 2,314 | 97.6 | 6,605 | 108.3 | 114 | 104.6 | 116,607 | 102.1 | 85,508 | 103.8 | 212 | 125.4 |
| 7 | 2,324 | 98.0 | 6,913 | 113.4 | 117 | 107.3 | 118,494 | 103.7 | 87,260 | 105.9 | 227 | 134.3 |
| 8 | 2,341 | 98.7 | 5,231 | 85.8 | 120 | 110.1 | 120,769 | 105.7 | 88,303 | 107.2 | 199 | 117.8 |
| 9 | 2,296 | 96.8 | 4,757 | 78.0 | 116 | 106.4 | 121,279 | 106.2 | 88,958 | 108.0 | 213 | 126.0 |
| 10 | 2,257 | 95.2 | 4,280 | 70.2 | 107 | 98.2 | 121,840 | 106.6 | 89,701 | 108.9 | 210 | 124.3 |
| 11 | 2,359 | 99.5 | 3,865 | 63.4 | 103 | 94.5 | 121,123 | 106.0 | 90,216 | 109.5 | 223 | 132.0 |
| 12 | 2,298 | 96.9 | 3,662 | 60.1 | 108 | 99.1 | 120,993 | 105.9 | 90,485 | 109.8 | 240 | 142.0 |
| 13 | 2,297 | 96.9 | 3,525 | 57.8 | 107 | 98.2 | 120,655 | 105.6 | 90,322 | 109.6 | 257 | 152.1 |

(注) 源泉徴収義務者数は、「源泉所得税処理状況報告書」の計数(翌年6月30日現在)による。

八 法人数

(指数:平成4年分 = 100)

| 区分 年分 | 普通法人 | | 協同組合等 | | 公益法人等 | | 人格のない社団等 | | 外国法人 | | 計 | |
|----------|-------------|-------|------------|-------|----------|-------|----------|-------|--------|----|-------------|-------|
| | 法人数 | 指数 | 法人数 | 指数 | 法人数 | 指数 | 法人数 | 指数 | 法人数 | 指数 | 法人数 | 指数 |
| 平成4 | 社 72,161 | 100.0 | 社 3,024 | 100.0 | 社 723 | 100.0 | 社 172 | 100.0 | 社 - | - | 社 76,080 | 100.0 |
| 5 | 73,673 | 102.1 | 2,999 | 99.2 | 734 | 101.5 | 174 | 101.2 | - | - | 77,580 | 102.0 |
| 6 | 75,273 | 104.3 | 2,985 | 98.7 | 760 | 105.1 | 179 | 104.1 | - | - | 79,197 | 104.1 |
| 7 | 76,574 | 106.1 | 2,976 | 98.4 | 759 | 105.0 | 184 | 107.0 | - | - | 80,493 | 105.8 |
| 8 | 78,088 | 108.2 | 2,964 | 98.0 | 773 | 106.9 | 189 | 109.9 | - | - | 82,014 | 107.8 |
| 9 | 77,819 | 107.8 | 2,957 | 97.8 | 791 | 109.4 | 198 | 115.1 | - | - | 81,765 | 107.5 |
| 10 | 78,918 | 109.4 | 2,880 | 95.2 | 811 | 112.2 | 209 | 121.5 | - | - | 82,818 | 108.9 |
| 11 | 78,991 | 109.5 | 2,805 | 92.8 | 811 | 112.2 | 207 | 120.3 | 3 | 皆増 | 82,817 | 108.9 |
| 12 | 80,009 | 110.9 | 2,783 | 92.0 | 847 | 117.2 | 238 | 138.4 | 3 | 皆増 | 83,880 | 110.3 |
| 13 | 80,986 | 112.2 | 2,689 | 88.9 | 886 | 122.5 | 268 | 155.8 | 3 | 皆増 | 84,832 | 111.5 |

二 酒税関係場数

(指数:平成4年度 = 100)

| 区分 年度 | 酒 類 製 造 場 | | 酒 類 卸 売 場 | | 酒 類 小 売 場 | |
|----------|-----------|-------|-----------|-------|------------|-------|
| | 場 数 | 指 数 | 場 数 | 指 数 | 場 数 | 指 数 |
| 平成4年度 | 場 169 | 100.0 | 場 999 | 100.0 | 場 6,627 | 100.0 |
| 5 | 166 | 98.2 | 997 | 99.8 | 6,630 | 100.0 |
| 6 | 165 | 97.6 | 995 | 99.6 | 6,659 | 100.5 |
| 7 | 164 | 97.0 | 981 | 98.2 | 6,653 | 100.4 |
| 8 | 164 | 97.0 | 952 | 95.3 | 6,696 | 101.0 |
| 9 | 170 | 100.6 | 925 | 92.6 | 6,959 | 105.0 |
| 10 | 167 | 98.8 | 899 | 90.0 | 7,029 | 106.1 |
| 11 | 165 | 97.6 | 878 | 87.9 | 7,070 | 106.7 |
| 12 | 160 | 94.7 | 859 | 86.0 | 7,004 | 105.7 |
| 13 | 158 | 93.5 | 834 | 83.5 | 7,031 | 106.1 |

(注) 酒税関係場数は、「酒類免許場数」等の計数(翌年3月31日現在)による。

1 総 括

(2) 平成13年度分納税者数等の全国対比

| 区 分 | 全 国 | 四 国 | 割 合 |
|------------------|------------------|----------------|------------|
| 申告所得税納税者数 | 7,076,549 | 206,594 | 2.9 |
| 営業等所得者 | 1,944,086 | 59,217 | 3.0 |
| 農業所得者 | 129,886 | 7,396 | 5.7 |
| その他所得者 | 5,002,577 | 139,981 | 2.8 |
| 源泉徴収義務者数 | 7,382,511 | 217,163 | 2.9 |
| 利子所得 | 47,687 | 2,297 | 4.8 |
| 配当所得 | 138,313 | 3,525 | 2.5 |
| 上場株式等の譲渡所得等 | 5,127 | 107 | 2.1 |
| 給与所得 | 3,951,920 | 120,655 | 3.1 |
| 非居住者等所得 | 22,978 | 257 | 1.1 |
| 報酬・料金等所得 | 3,216,486 | 90,322 | 2.8 |
| 法人数 | 2,887,666 | 84,832 | 2.9 |
| 内国法人 | | | |
| 普通法人 | 2,791,841 | 80,986 | 2.9 |
| 協同組合等 | 54,313 | 2,689 | 5.0 |
| 公益法人等 | 27,957 | 886 | 3.2 |
| 人格のない社団等 | 9,498 | 268 | 2.8 |
| 外国法人 | 4,057 | 3 | 0.1 |
| 酒税関係場数 | 201,259 | 8,023 | 4.0 |
| 酒類製造場 | 3,254 | 158 | 4.9 |
| 酒類卸売場 | 15,983 | 834 | 5.2 |
| 酒類小売場 | 182,022 | 7,031 | 3.9 |

(注) この表は、主要税目の納税者数等について、全国分と対比したものである。