

1 総 括

1 - 1 管 区 表

(1) 税務署別面積、世帯数、人口、郡市町村数等

署 名	署の所在地	管轄区域	面 積	世 帯 数	人 口	郡 市 町 村 数			
						郡	市	町	村
徳 島 県	徳島市幸町3丁目54番地	徳島市、小松島市、勝浦郡、名東郡、名西郡	660.20	134,050	354,276	3	2	4	1
	鳴門市撫養町南浜字東浜39番地の3	鳴門市、板野郡	314.21	61,054	176,823	1	1	7	-
	阿南市富岡町滝の下4番地の4	阿南市、那賀郡、海部郡	1,499.25	41,354	121,319	2	1	11	2
	川島町麻植郡川島町大字宮島747番地の2	阿波郡、麻植郡	265.23	24,124	74,529	2	-	5	1
	脇田池田美馬郡脇田猪尻西ノ久保36番地	美馬郡	562.18	17,511	50,017	1	-	5	2
池田三好郡池田町字シンマチ1340番地の1	三好郡	844.19	19,410	54,277	1	-	6	2	
計			4,145.26	297,503	831,241	10	4	38	8
香 川 県	高松市天神前2番10号	高松市、木田郡、香川郡	424.57	166,275	428,032	2	1	7	-
	丸亀市丸亀市大手町2丁目1番23号	丸亀市、善通寺市、仲多度郡	331.44	65,732	173,493	1	2	5	-
	坂出市京町2丁目6番27号 坂出合同庁舎	坂出市、綾歌郡	283.62	54,809	156,083	1	1	6	-
	観音寺市観音寺町甲272番地の5	観音寺市、三豊郡	340.10	45,381	142,862	1	1	9	-
	長尾町大川郡長尾町西871番地の1	大川郡	312.01	32,973	95,697	1	-	8	-
土庄小豆郡土庄町甲6192番地の2	小豆郡	169.96	14,079	37,081	1	-	3	-	
計			1,861.70	379,249	1,033,248	7	5	38	-
愛 媛 県	松山市若草町4番3号	松山市、伊予市、北条市、温泉郡、上浮穴郡、伊予郡	1,680.14	260,917	653,041	3	3	9	4
	今治市常盤町4丁目5番地の1	今治市、越智郡	449.86	74,665	190,614	1	1	10	5
	宇和島市堀端町1番38号	宇和島市、北宇和郡、南宇和郡	1,049.31	55,398	145,426	2	1	9	2
	八幡浜市八幡浜市下松影1096番地の4	八幡浜市、西宇和郡、東宇和郡	742.04	40,778	106,847	2	1	9	-
	新居浜市新居浜市一宮町1丁目5番4号	新居浜市	161.30	51,885	128,337	-	1	-	-
	伊予西条市西条市神拝甲511番地の17	西条市、東予市、周桑郡	509.02	44,117	117,066	1	2	2	-
	大洲市大洲市大洲689番地	大洲市、喜多郡	591.86	25,412	70,822	1	1	4	1
伊予三島市伊予三島市中央5丁目9番45号	川之江市、伊予三島市、宇摩郡	492.91	34,942	96,689	1	2	1	2	
計			5,676.44	588,114	1,508,842	11	12	44	14
高 知 県	高知市本町5丁目6番15号	高知市、土佐郡	780.32	145,580	334,877	1	1	1	4
	安芸市安芸市矢ノ丸4丁目5番地7	室戸市、安芸市、安芸郡	1,128.88	26,809	65,043	1	2	4	3
	南国市南国市大堀甲1592番地の2	南国市、香美郡、長岡郡	1,239.17	49,795	125,453	2	1	8	2
	須崎市須崎市青木町1番4号	須崎市、高岡郡(日高村を除く。)	1,360.41	35,097	89,623	1	1	5	4
	中村市中村市新町4丁目4番地	中村市、宿毛市、土佐清水市、幡多郡	1,925.70	45,440	114,817	1	3	4	3
伊野町吾川郡伊野町幸町5番地	土佐市、吾川郡、高岡郡のうち日高村	670.22	32,755	88,056	2	1	3	3	
計			7,104.70	335,476	817,869	7	9	25	19
全管計			18,788.10	1,600,342	4,191,200	35	30	145	41

(注) 1 平成13年3月31日現在による。ただし、面積は平成13年10月1日現在による。

2 面積は、国土交通省国土地理院調査による。世帯数、人口は総務省調査による。

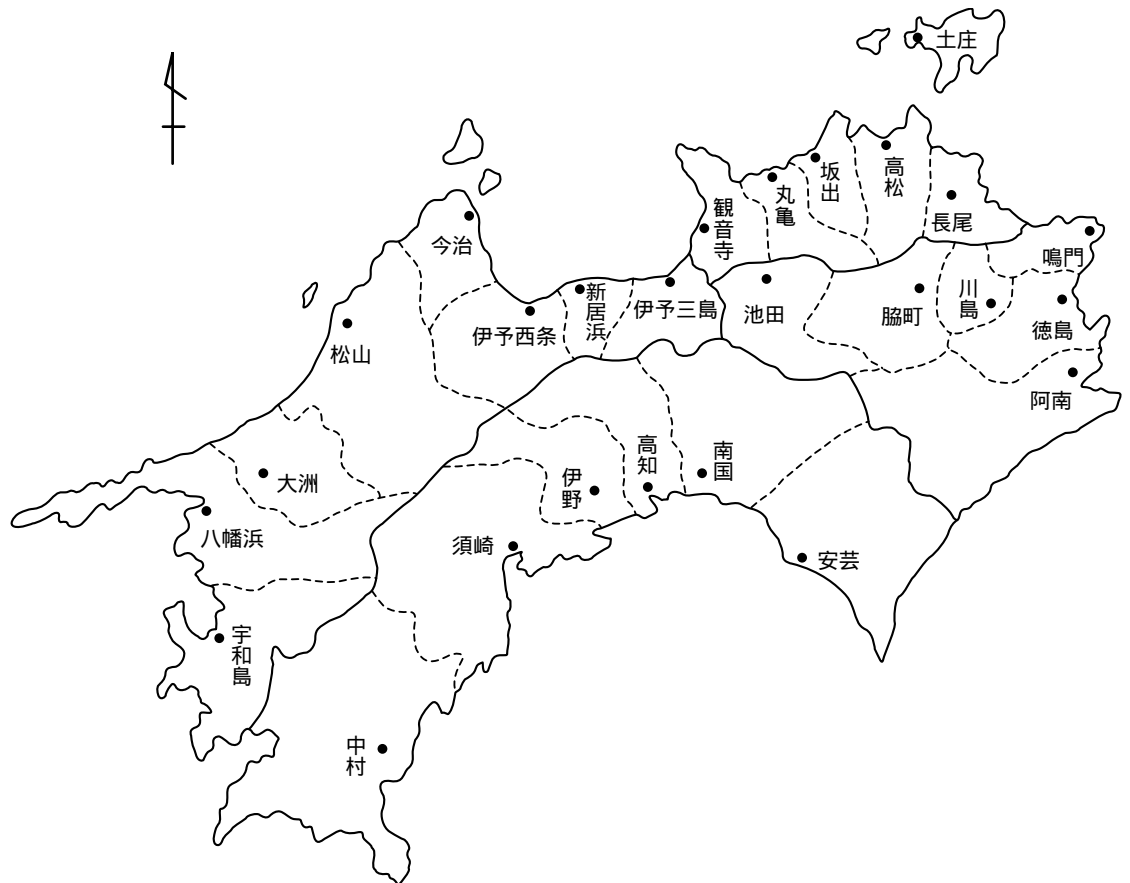
3 平成14年4月1日から長尾税務署の所在地はさぬき市長尾西871番地の1、管轄区域はさぬき市、大川郡となった。

1 総 括

(2) 管内管轄区域図(1-1図)

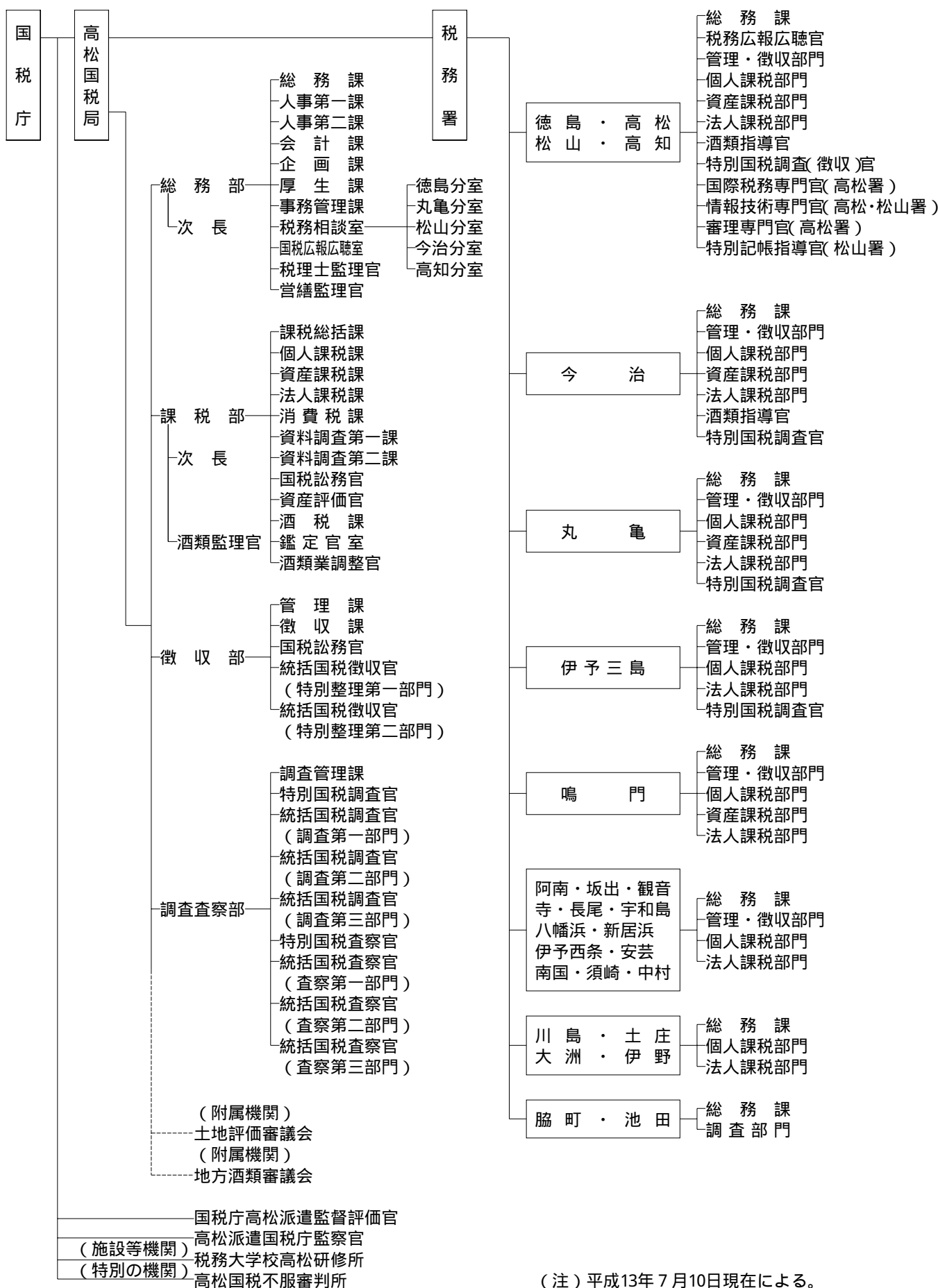
県 別	面 積	世 帯 数	人 口	税務署数
徳 島 県	4,145.26 ^{km²}	297,503 ^{世帯}	831,241 ^人	6
香 川 県	1,861.70	379,249	1,033,248	6
愛 媛 県	5,676.44	588,114	1,508,842	8
高 知 県	7,104.70	335,476	817,869	6
全 管 計	18,788.10	1,600,342	4,191,200	26

(注) 1 平成13年3月31日現在による。ただし、面積は平成13年10月1日現在による。
 2 面積は、国土交通省国土地理院調査による。世帯数、人口は総務省調査による。



凡 例	
———	県 界
- - - - -	税務署管轄区域界
●	税務署所在地

1 - 2 高松国税局機構図 (1 - 2 図)



1 - 3 管内国税の概要

(1) 税目別の徴収決定済額の構成比及び全国対比（平成12年度分）

税 目	全 国					
	徴 収 決 定 済 額				収 納 済 額	
	本 年 度 分	繰 越 分	計 (イ)	構成比	収納済額 (ロ)	(ロ) / (イ)
	千円	千円	千円	%	千円	%
総 税 額	54,415,991,814	4,391,425,405	58,807,417,219	100.0	53,917,075,771	91.7
所 得 税	20,314,069,145	1,338,941,771	21,653,010,916	36.8	20,267,212,887	93.6
{ 源泉所得税	17,240,525,017	553,064,847	17,793,589,864	30.3	17,221,523,162	96.8
{ 申告所得税	3,073,544,128	785,876,923	3,859,421,051	6.6	3,045,689,725	78.9
法 人 税	12,489,544,386	621,392,891	13,110,937,277	22.3	12,513,031,964	95.4
法 人 特 別 税	21,250	1,507,130	1,528,381	0.0	133,708	8.7
相 続 税	2,265,036,806	1,196,260,162	3,461,296,968	5.9	1,824,088,713	52.7
地 価 税	2,372	17,755,066	17,757,438	0.0	862,646	4.9
有価証券取引税	23,487	80,479	103,966	0.0	15,932	15.3
直 接 税 合 計	35,068,697,446	3,175,937,498	38,244,634,945	65.0	34,605,345,850	90.5
消 費 税	4,849,411	200,884,552	205,733,963	0.3	27,956,124	13.6
消 費 税 及 地 方 消 費 税	12,763,074,996	747,319,030	13,510,394,026	23.0	12,712,472,694	94.1
酒 税	1,760,941,488	3,731,125	1,764,672,612	3.0	1,760,693,640	99.8
た ば こ 税	-	17,435	17,435	0.0	-	0.0
た ば こ 税 及 た ば こ 特 別 税	853,243,862	94,400	853,338,262	1.5	853,251,643	100.0
取 引 所 税	-	-	-	0.0	-	0.0
電 源 開 発 促 進 税	374,558,918	-	374,558,918	0.6	374,558,898	100.0
旧 税	-	3,621,175	3,621,175	0.0	102,564	2.8
揮 発 油 税 及 地 方 道 路 税	3,070,141,136	257,372,111	3,327,513,247	5.7	3,062,222,165	92.0
石 油 ガ ス 税	28,330,130	829,700	29,159,831	0.0	28,331,802	97.2
石 油 税	2,967,182	197,340	3,164,522	0.0	3,083,508	97.4
石 油 税 及 石 油 臨 時 特 別 税	-	962	962	0.0	-	0.0
自 動 車 重 量 税	154	37	191	0.0	123	64.4
航 空 機 燃 料 税	104,049,661	149,324	104,198,986	0.2	104,067,793	99.9
印 紙 収 入	385,137,429	1,270,715	386,408,144	0.7	384,988,968	99.6
間 接 税 合 計	19,347,294,367	1,215,487,906	20,562,782,274	35.0	19,311,729,922	93.9

(資料) 税務統計「平成12年度国税徴収表」

四				国		(ハ)	税目
徴収決定済額		構成比		収納済額			
本年度分	繰越分	計 (ハ)	構成比	収納済額 (ニ)	(ニ)/(ハ)	(イ)	
千円	千円	千円	%	千円	%	%	
1,281,934,454	63,520,116	1,345,454,570	100.0	1,273,872,465	94.7	2.3	総税額
514,032,462	18,240,507	532,272,969	39.6	513,694,666	96.5	2.5	所得税
434,129,528	4,740,700	438,870,229	32.6	433,980,657	98.9	2.5	源泉所得税 申告所得税
79,902,934	13,499,807	93,402,741	6.9	79,714,010	85.3	2.4	
253,292,457	10,580,388	263,872,846	19.6	252,737,604	95.8	2.0	法人税
70	3,269	3,339	0.0	302	9.0	0.2	法人特別税
46,115,435	3,620,398	49,735,832	3.7	40,946,657	82.3	1.4	相続税
-	18,117	18,117	0.0	9	0.0	0.1	地価税
2	-	2	0.0	2	100.0	0.0	有価証券取引税
813,440,426	32,462,679	845,903,106	62.9	807,379,241	95.4	2.2	直接税合計
99,149	1,519,964	1,619,113	0.1	349,652	21.6	0.8	消費税
260,766,377	20,018,575	280,784,952	20.9	260,802,475	92.9	2.1	消費税及 地方消費税
28,327,605	31,295	28,358,900	2.1	28,330,155	99.9	1.6	酒税
-	-	-	0.0	-	0.0	0.0	たばこ税
29,029,340	559	29,029,899	2.2	29,029,762	100.0	3.4	たばこ税及 たばこ特別税
-	-	-	0.0	-	0.0	0.0	取引所税
11,455,981	-	11,455,981	0.9	11,455,981	100.0	3.1	電源開発促進税
-	45,259	45,259	0.0	3,369	7.4	1.2	旧税
130,112,888	9,426,592	139,539,480	10.4	127,818,064	91.6	4.2	揮発油税及 地方道路税
723,579	4,557	728,136	0.1	721,791	99.1	2.5	石油ガス税
-	-	-	0.0	-	0.0	0.0	石油税
-	-	-	0.0	-	0.0	0.0	石油税及 石油臨時特別税
-	-	-	0.0	-	0.0	0.0	自動車重量税
2,576,113	13	2,576,126	0.2	2,576,126	100.0	2.5	航空機燃料税
5,402,996	10,622	5,413,618	0.4	5,405,851	99.9	1.4	印紙収入
468,494,028	31,057,436	499,551,465	37.1	466,493,226	93.4	2.4	間接税合計

1 総 括

(2) 税目別徴収決定済額の累年比較

税 目	平成3年度		平成4年度		平成5年度		平成6年度		平成7年度	
	税 額	構成比	税 額	構成比	税 額	構成比	税 額	構成比	税 額	構成比
	千円	%	千円	%	千円	%	千円	%	千円	%
総 税 額	1,205,868,525	100.0	1,174,188,988	100.0	1,193,030,460	100.0	1,180,781,850	100.0	1,164,043,327	100.0
所 得 税	582,536,440	48.3	515,152,745	43.9	547,133,535	45.9	511,528,179	43.3	466,933,457	40.1
{ 源泉所得税	414,332,202	34.4	397,175,514	33.8	421,298,510	35.3	405,546,517	34.3	358,298,555	30.8
{ 申告所得税	168,204,238	13.9	117,977,231	10.0	125,835,025	10.5	105,981,662	9.0	108,634,902	9.3
法 人 税	305,765,246	25.4	300,482,353	25.6	278,648,847	23.4	299,536,791	25.4	317,923,751	27.3
法人特別税	-	-	5,676,800	0.5	5,360,835	0.4	391,489	0.0	112,169	0.0
法人臨時特別税	6,020,999	0.5	273,688	0.0	60,248	0.0	34,942	0.0	17,472	0.0
相 続 税	34,557,604	2.9	46,494,470	4.0	47,325,115	4.0	45,822,526	3.9	47,586,658	4.1
地 価 税	-	-	2,498,082	0.2	3,435,723	0.3	3,413,552	0.3	3,237,413	0.3
有価証券取引税	1,203,157	0.1	1,082,338	0.1	1,262,666	0.1	1,032,152	0.1	1,222,304	0.1
直接税合計	930,083,446	77.1	871,660,476	74.2	883,226,969	74.0	861,759,631	73.0	837,033,224	71.9
消 費 税	127,417,694	10.6	145,214,275	12.4	156,869,964	13.1	157,108,133	13.3	164,779,856	14.2
消費税及 地方消費税	-	-	-	-	-	-	-	-	-	-
酒 税	6,094,156	0.5	5,377,187	0.5	5,823,076	0.5	5,793,411	0.5	5,470,446	0.5
たばこ税	28,065,306	2.3	27,852,609	2.4	27,890,417	2.3	27,967,649	2.4	27,395,163	2.4
たばこ税及 たばこ特別税	-	-	-	-	-	-	-	-	-	-
取引所税	-	-	-	-	-	-	-	-	-	-
電源開発促進税	9,159,544	0.8	9,126,553	0.8	9,263,744	0.8	9,776,894	0.8	10,060,780	0.9
旧 税	232,581	0.0	181,960	0.0	149,394	0.0	134,369	0.0	113,810	0.0
揮発油税及 地方道路税	98,162,237	8.1	108,201,611	9.2	102,998,296	8.6	110,718,803	9.4	111,046,166	9.5
石油ガス税	885,217	0.1	861,771	0.1	841,017	0.1	842,284	0.1	822,321	0.1
石 油 税	-	-	-	-	-	-	-	-	-	-
石油税及 石油臨時特別税	-	-	-	-	-	-	-	-	-	-
自動車重量税	-	-	40	0.0	-	-	-	-	-	-
航空機燃料税	2,008,599	0.2	2,150,127	0.2	2,252,643	0.2	2,475,447	0.2	2,600,244	0.2
印 紙 収 入	3,759,745	0.3	3,562,379	0.3	3,714,940	0.3	4,205,229	0.4	4,721,317	0.4
間 接 税 合 計	275,785,079	22.9	302,528,512	25.8	309,803,491	26.0	319,022,219	27.0	327,010,103	28.1

(資料) 税務統計「各年度国税徴収表」

(注) この表は、科目別の徴収決定済額(繰越分徴収決定済額を含む。)について、平成3年度以降の累年比較を示したものである。

平成8年度		平成9年度		平成10年度		平成11年度		平成12年度		税目
税額	構成比	税額	構成比	税額	構成比	税額	構成比	税額	構成比	
千円	%	千円	%	千円	%	千円	%	千円	%	
1,160,512,374	100.0	1,247,710,547	100.0	1,231,185,672	100.0	1,201,027,783	100.0	1,345,454,570	100.0	総税額
453,065,931	39.0	467,202,847	37.4	417,348,838	33.9	387,480,488	32.3	532,272,969	39.6	所得税
338,493,767	29.2	356,150,046	28.5	317,549,537	25.8	298,463,129	24.9	438,870,229	32.6	源泉所得税
114,572,164	9.9	111,052,801	8.9	99,799,301	8.1	89,017,359	7.4	93,402,741	6.9	申告所得税
312,629,772	26.9	303,161,223	24.3	263,091,075	21.4	258,604,056	21.5	263,872,846	19.6	法人税
98,758	0.0	33,206	0.0	16,320	0.0	10,254	0.0	3,339	0.0	法人特別税
35,591	0.0	10,155	0.0	5,177	0.0	1,328	0.0	-	-	法人臨時特別税
49,104,146	4.2	48,125,747	3.9	44,717,568	3.6	44,039,361	3.7	49,735,832	3.7	相続税
1,624,209	0.1	1,476,931	0.1	55,273	0.0	18,993	0.0	18,117	0.0	地価税
931,266	0.1	788,210	0.1	379,637	0.0	2,448	0.0	2	0.0	有価証券取引税
817,489,673	70.4	820,798,319	65.8	725,613,886	58.9	690,156,927	57.5	845,903,106	62.9	直接税合計
167,934,335	14.5	35,375,615	2.8	3,955,430	0.3	2,543,505	0.2	1,619,113	0.1	消費税
-	-	219,078,640	17.6	299,906,586	24.4	291,012,977	24.2	280,784,952	20.9	消費税及 地方消費税
5,253,220	0.5	5,215,991	0.4	27,542,050	2.2	29,534,863	2.5	28,358,900	2.1	酒税
28,264,599	2.4	26,629,945	2.1	19,653,808	1.6	-	-	-	-	たばこ税
-	-	-	-	10,143,948	0.8	30,270,130	2.5	29,029,899	2.2	たばこ税及 たばこ特別税
-	-	-	-	-	-	-	-	-	-	取引所税
10,402,760	0.9	10,597,026	0.8	10,963,968	0.9	11,145,763	0.9	11,455,981	0.9	電源開発促進税
105,020	0.0	77,055	0.0	71,968	0.0	50,061	0.0	45,259	0.0	旧税
123,445,291	10.6	121,745,421	9.8	124,965,467	10.2	137,965,856	11.5	139,539,480	10.4	揮発油税及 地方道路税
805,357	0.1	770,842	0.1	760,720	0.1	757,086	0.1	728,136	0.1	石油ガス税
-	-	-	-	-	-	-	-	-	-	石油税
-	-	-	-	-	-	-	-	-	-	石油税及 石油臨時特別税
227	0.0	-	-	39	0.0	11	0.0	-	-	自動車重量税
2,626,785	0.2	2,815,456	0.2	2,737,018	0.2	2,531,492	0.2	2,576,126	0.2	航空機燃料税
4,185,107	0.4	4,604,804	0.4	4,870,783	0.4	5,059,111	0.4	5,413,618	0.4	印紙収入
343,022,701	29.6	426,910,795	34.2	505,571,785	41.1	510,870,855	42.5	499,551,465	37.1	間接税合計

1 - 4 納税者数等

(1) 納税者数等の累年比較

各表は、主要税目の納税者数等について、累年比較したものである。

イ 申告所得税納税者数

(指数：平成3年分 = 100)

年 分	営 業 所 得 者		農 業 所 得 者		その他事業所得者		その他所得者		計	
	人 員	指 数	人 員	指 数	人 員	指 数	人 員	指 数	人 員	指 数
平成3	人 82,528	100.0	人 20,883	100.0	人 27,612	100.0	人 147,666	100.0	人 278,689	100.0
4	84,520	102.4	18,099	86.7	29,581	107.1	147,746	100.1	279,946	100.5
5	81,396	98.6	14,955	71.6	30,366	110.0	153,339	103.8	280,056	100.5
6	79,703	96.6	17,209	82.4	29,997	108.6	155,422	105.3	282,331	101.3
7	72,523	87.9	15,856	75.9	26,239	95.0	153,501	104.0	268,119	96.2
8	71,238	86.3	15,511	74.3	25,292	91.6	157,085	106.4	269,126	96.6
9	68,568	83.1	10,971	52.5	24,501	88.7	160,459	108.7	264,499	94.9
10	38,182	46.3	8,822	42.2	13,402	48.5	129,129	87.4	189,535	68.0
11	51,808	62.8	8,788	42.1	17,207	62.3	145,177	98.3	222,980	80.0
12	48,704	59.0	8,267	39.6	16,050	58.1	144,967	98.2	217,988	78.2

ロ 源泉徴収義務者数

(指数：平成3年分 = 100)

年 分	利 子 所 得		配 当 所 得		上場株式等の 譲渡所得等		給 与 所 得		報酬・料金等 所 得		非居住者等所得	
	義務者数	指数	義務者数	指数	義務者数	指数	義務者数	指数	義務者数	指数	義務者数	指数
平成3	件 2,403	100.0	件 6,333	100.0	件 110	100.0	件 113,799	100.0	件 80,710	100.0	件 151	100.0
4	2,371	98.7	6,097	96.3	109	99.1	114,246	100.4	82,387	102.1	169	111.9
5	2,306	96.0	5,856	92.5	116	105.5	115,687	101.7	84,499	104.7	191	126.5
6	2,314	96.3	6,605	104.3	114	103.6	116,607	102.5	85,508	105.9	212	140.4
7	2,324	96.7	6,913	109.2	117	106.4	118,494	104.1	87,260	108.1	227	150.3
8	2,341	97.4	5,231	82.6	120	109.1	120,769	106.1	88,303	109.4	199	131.8
9	2,296	95.5	4,757	75.1	116	105.5	121,279	106.6	88,958	110.2	213	141.1
10	2,257	93.9	4,280	67.6	107	97.3	121,840	107.1	89,701	111.1	210	139.1
11	2,359	98.2	3,865	61.0	103	93.6	121,123	106.4	90,216	111.8	223	147.7
12	2,298	95.6	3,662	57.8	108	98.2	120,993	106.3	90,485	112.1	240	158.9

(注) 源泉徴収義務者数は、「源泉所得税処理状況報告書」の計数(翌年6月30日現在)による。

八 法人数

(指数：平成3年分 = 100)

年 分	普通法人		協同組合等		公益法人等		人格のない社団等		外国法人		計	
	法人数	指数	法人数	指数	法人数	指数	法人数	指数	法人数	指数	法人数	指数
平成3	70,170	100.0	3,037	100.0	712	100.0	161	100.0	-	-	74,080	100.0
4	72,161	102.8	3,024	99.6	723	101.5	172	106.8	-	-	76,080	102.7
5	73,673	105.0	2,999	98.7	734	103.1	174	108.1	-	-	77,580	104.7
6	75,273	107.3	2,985	98.3	760	106.7	179	111.2	-	-	79,197	106.9
7	76,574	109.1	2,976	98.0	759	106.6	184	114.3	-	-	80,493	108.7
8	78,088	111.3	2,964	97.6	773	108.6	189	117.4	-	-	82,014	110.7
9	77,819	110.9	2,957	97.4	791	111.1	198	123.0	-	-	81,765	110.4
10	78,918	112.5	2,880	94.8	811	113.9	209	129.8	-	-	82,818	111.8
11	78,991	112.6	2,805	92.4	811	113.9	207	128.6	3	皆増	82,817	111.8
12	80,009	114.0	2,783	91.6	847	119.0	238	147.8	3	皆増	83,880	113.2

二 酒税関係場数

(指数：平成3年度 = 100)

年 度	酒 類 製 造 場		酒 類 卸 売 場		酒 類 小 売 場	
	場 数	指 数	場 数	指 数	場 数	指 数
平成3年度	場		場		場	
	170	100.0	1,014	100.0	6,621	100.0
4	169	99.4	999	98.5	6,627	100.1
5	166	97.6	997	98.3	6,630	100.1
6	165	97.1	995	98.1	6,659	100.6
7	164	96.5	981	96.7	6,653	100.5
8	164	96.5	952	93.9	6,696	101.1
9	170	100.0	925	91.2	6,959	105.1
10	167	98.2	899	88.7	7,029	106.2
11	165	97.1	878	86.6	7,070	106.8
12	160	94.1	859	84.7	7,004	105.8

(注) 酒税関係場数は、「酒類免許場数」等の計数(翌年3月31日現在)による。

1 総 括

(2) 平成12年度分納税者数等の全国対比

区 分	全 国	四 国	割 合
申告所得税納税者数	7 273 506	217 988	3.0
営業所得者	1 637 052	48 704	3.0
農業所得者	131 024	8 267	6.3
その他事業所得者	448 025	16 050	3.6
その他所得者	5 057 405	144 967	2.9
源泉徴収義務者数	7 435 432	217 786	2.9
利子所得	48 864	2 298	4.7
配当所得	144 293	3 662	2.5
上場株式等の譲渡所得等	5 324	108	2.0
給与所得	3 986 729	120 993	3.0
非居住者等所得	22 290	240	1.1
報酬・料金等所得	3 227 932	90 485	2.8
法人数	2 859 733	83 880	2.9
内国法人			
普通法人	2 766 457	80 009	2.9
協同組合等	55 067	2 783	5.1
公益法人等	26 459	847	3.2
人格のない社団等	7 981	238	3.0
外国法人	3 769	3	0.1
酒税関係場数	196 422	8 024	4.1
酒類製造場	3 299	160	4.8
酒類卸売場	16 250	859	5.3
酒類小売場	176 873	7 004	4.0

(注) 1 この表は、主要税目の納税者数等について、全国分と対比したものである。

2 計数は次による。

- (1) 申告所得税納税者数は、「申告所得金額階級別表」
- (2) 源泉徴収義務者数は、「1 - 4納税者数等」
- (3) 法人数は、「法人税表」
- (4) 酒税関係場数は、「酒類免許場数表」