



# みんなの願いを実現させるために

自分たちが勉強するために、たくさんの税金が使われていることを知ったまなぶさんは、「国はずいぶんお金持ちだね」とよし子さんに話しかけました。よし子さんは、「いくらでもお金がでてくる魔法のお財布を持っているみたい」と、不思議顔です。

そこで、今度は「税金探偵団」を結成し、「国の財布のなぞ」を探るため、税金はだれがどこに納めているのかを調べることにしました。ぜいむさんも、少しずつ二人に協力するようになってきました。



働いている人が  
どのように税金を  
納めているのかを調べて  
みると分かるかも・・・



へえ～！  
いろんな税金が  
あるんだ

## だれが納めるのだろう

給料や商売など個人の収入から



会社の収入から



## どこに納めるのだろう

所得税

住民税

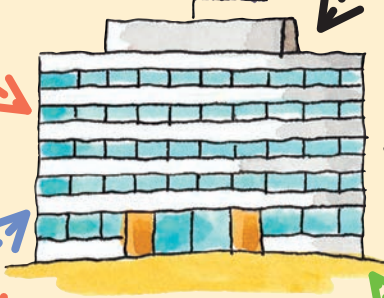
法人税

法人住民税

国【税務署】



北海道



市町村



わたしも  
働くようになったら、  
きちんと税金を納めるわ。  
でも、学校以外では  
どんなところに  
使われているの  
かしら？

## だれが納めるのだろう

消費税

酒税

たばこ税

自動車税

固定資産税

買い物をした中から



自動車や土地・建物を所有した人から

