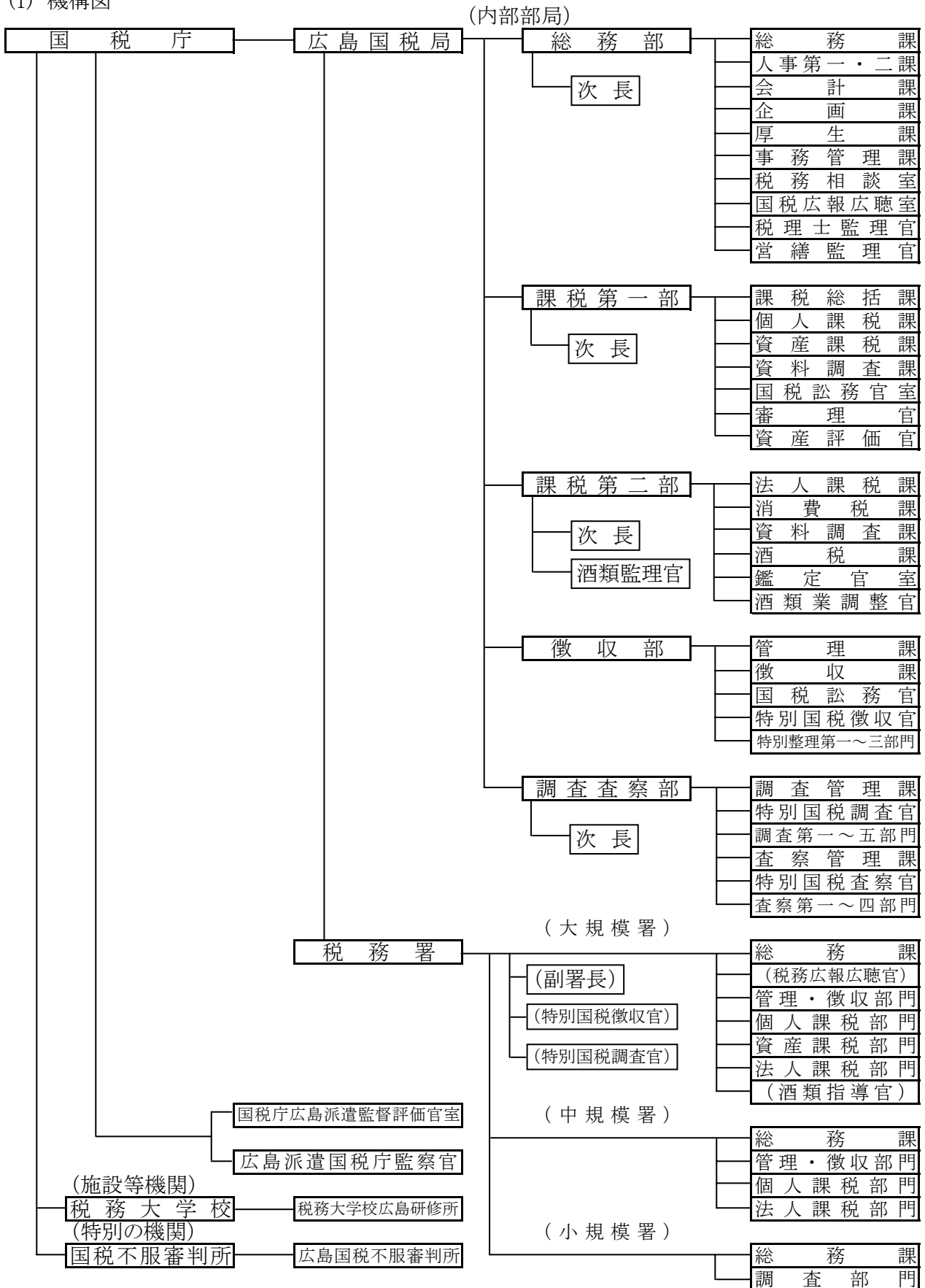


1-3 広島国税局及び税務署機構

(1) 機構図



(注) 1 平成16年7月10日現在による。
 2 税務署の機構のうち()書きは、全署に配置されてないものを示す。

(2) 税務署機構

署名	副署長	特別国 税調 査官 (徴収)	総務課	税務広 報 官 聴	管理・徴 収 部 門	個人・資 産 課 税 部 門	法人課 税 部 門	調査部門	酒類指導官	
鳥米倉	取子	1	3	1	1	2	4	3	-	1
	吉	1	2	1	-	2	4	3	-	-
		-	-	1	-	1	2	1	-	-
松浜出益石大西	江田	2	4	1	2	2	4	5	-	2
	雲田	-	-	1	-	1	2	1	-	-
	田	-	-	1	-	1	3	2	-	-
	見大	-	-	1	-	-	1	1	-	-
	東郷	-	-	1	-	-	-	-	1	-
		-	-	1	-	-	-	-	1	-
		-	-	1	-	-	-	-	1	-
岡山西児倉玉津玉笠高瀬久	東	2	10	1	2	3	5	7	-	2
	西	2	3	1	-	2	5	5	-	-
	寺	-	-	1	-	1	2	1	-	-
	島敷	-	-	1	-	1	2	1	-	-
	島	2	3	1	1	3	6	5	-	1
	山	-	-	1	-	1	2	1	-	-
	野	1	-	1	-	2	3	3	-	-
	岡	-	-	1	-	-	1	1	-	-
	梁	-	-	1	-	1	2	2	-	-
	見	-	-	1	-	-	1	1	-	-
	戸	-	-	1	-	-	-	-	1	-
	世	-	-	1	-	1	2	2	-	-
広島島竹三尾福府三庄西廿海吉下宇山萩徳防岩光長柳厚	東	3	10	1	2	3	5	7	-	2
	南	1	-	1	-	2	4	3	-	-
	西	2	8	1	-	4	7	8	-	-
	北	2	1	1	-	3	7	3	-	-
	呉	2	2	1	-	2	5	4	-	-
	原	-	-	1	-	1	1	1	-	-
	原	-	-	1	-	1	2	2	-	-
	道	-	-	1	-	1	3	3	-	-
	山	2	5	1	1	3	7	7	-	1
	中	-	-	1	-	1	2	2	-	-
	次	-	-	1	-	1	1	1	-	-
	原	-	-	1	-	-	-	-	1	-
	条	-	-	1	-	1	2	1	-	1
市	1	-	1	-	2	4	3	-	-	
田	-	-	1	-	2	4	2	-	-	
田	-	-	1	-	-	-	-	1	-	
下宇山萩徳防岩光長柳厚	関	2	4	1	-	3	5	5	-	1
	部	1	-	1	-	2	4	2	-	-
	口	1	2	1	1	1	3	2	-	1
	萩	-	-	1	-	1	1	1	-	-
	山	1	2	1	1	2	4	4	-	-
	府	-	-	1	-	1	2	2	-	-
	国	-	-	1	-	1	3	2	-	-
	門	-	-	1	-	-	1	1	-	-
	井	-	-	1	-	-	1	1	-	-
	狭	-	-	1	-	-	1	1	-	-

(平成16年7月10日現在)

