

1 総 括

1 - 1 広島国税局管内国税収入の概要

税目別徴収決定済額の累年比較

| 区 分 | 平成2年度 | | 平成3年度 | | 平成4年度 | | 平成5年度 | | 平成6年度 | |
|-----------------------|---------------|-------|---------------|-------|---------------|-------|---------------|-------|---------------|-------|
| | 税 額 | 構成比 | 税 額 | 構成比 | 税 額 | 構成比 | 税 額 | 構成比 | 税 額 | 構成比 |
| | 千円 | % | 千円 | % | 千円 | % | 千円 | % | 千円 | % |
| 全 管 計 | 2,509,323,985 | 100.0 | 2,654,351,905 | 100.0 | 2,604,205,717 | 100.0 | 2,661,220,960 | 100.0 | 2,603,467,804 | 100.0 |
| 国 税 局 分 | 21,658,116 | 0.9 | 25,932,030 | 1.0 | 31,458,338 | 1.2 | 34,887,605 | 1.3 | 39,219,794 | 1.5 |
| 鳥 取 県 | 116,694,868 | 4.7 | 131,727,143 | 5.0 | 133,120,846 | 5.1 | 138,838,276 | 5.2 | 131,464,522 | 5.0 |
| 島 根 県 | 141,241,300 | 5.6 | 148,212,437 | 5.6 | 146,128,088 | 5.6 | 150,158,438 | 5.6 | 151,584,404 | 5.8 |
| 岡 山 県 | 663,244,611 | 26.4 | 702,690,915 | 26.5 | 688,577,853 | 26.4 | 739,110,261 | 27.8 | 754,926,539 | 29.0 |
| 広 島 県 | 1,065,684,310 | 42.5 | 1,112,574,595 | 41.9 | 1,077,709,400 | 41.4 | 1,068,079,242 | 40.1 | 1,012,588,137 | 38.9 |
| 山 口 県 | 500,800,780 | 20.0 | 533,214,784 | 20.1 | 527,211,193 | 20.2 | 530,147,136 | 19.9 | 513,684,409 | 19.7 |
| 所 得 税 | | | | | | | | | | |
| { 源泉所得税 | 810,009,695 | 32.3 | 868,243,451 | 32.7 | 851,072,911 | 32.7 | 894,586,604 | 33.6 | 830,325,636 | 31.9 |
| { 申告所得税 | 278,559,918 | 11.1 | 314,002,588 | 11.8 | 227,930,611 | 8.8 | 232,790,792 | 8.7 | 197,721,772 | 7.6 |
| { 計 | 1,088,569,613 | 43.4 | 1,182,246,039 | 44.5 | 1,079,003,521 | 41.4 | 1,127,377,396 | 42.4 | 1,028,047,408 | 39.5 |
| 法 人 税 | 606,163,535 | 24.2 | 603,139,249 | 22.7 | 575,236,618 | 22.1 | 526,027,247 | 19.8 | 539,984,074 | 20.7 |
| 法人特別税 | - | - | - | - | 10,899,834 | 0.4 | 9,481,363 | 0.4 | 607,786 | 0.0 |
| 法人臨時特別税 | - | - | 11,258,802 | 0.4 | 597,240 | 0.0 | 163,639 | 0.0 | 82,212 | 0.0 |
| 相 続 税 | 53,689,160 | 2.1 | 68,315,227 | 2.6 | 100,922,421 | 3.9 | 95,895,009 | 3.6 | 96,378,925 | 3.7 |
| 地 価 税 | - | - | - | - | 7,717,312 | 0.3 | 10,247,442 | 0.4 | 9,033,944 | 0.3 |
| 有価証券取引税 | 3,830,594 | 0.2 | 2,107,969 | 0.1 | 1,447,407 | 0.1 | 1,773,441 | 0.1 | 2,195,409 | 0.1 |
| 直 接 税 合 計 | 1,752,252,901 | 69.8 | 1,867,067,286 | 70.3 | 1,775,824,354 | 68.2 | 1,770,965,538 | 66.5 | 1,676,329,759 | 64.4 |
| 消 費 税 及 び 地 方 消 費 税 | 257,686,453 | 10.3 | 270,757,292 | 10.2 | 302,930,675 | 11.6 | 324,261,812 | 12.2 | 323,507,499 | 12.4 |
| 酒 税 | 111,189,870 | 4.4 | 111,866,111 | 4.2 | 109,520,854 | 4.2 | 107,543,020 | 4.0 | 115,935,300 | 4.5 |
| たばこ税及びたばこ特別税 | 48,004,862 | 1.9 | 48,524,839 | 1.8 | 48,597,469 | 1.9 | 48,605,353 | 1.8 | 47,864,373 | 1.8 |
| 物 品 税 | 459,177 | 0.0 | 270,442 | 0.0 | 184,987 | 0.0 | 150,840 | 0.0 | 121,021 | 0.0 |
| 取 引 所 税 | 51,371 | 0.0 | 11,267 | 0.0 | 32,284 | 0.0 | 56,525 | 0.0 | 56,643 | 0.0 |
| 入 場 税 | 3,219 | 0.0 | 2,345 | 0.0 | 116 | 0.0 | - | - | - | - |
| 揮 発 油 税 及 び 地 方 道 路 税 | 309,514,865 | 12.3 | 324,924,900 | 12.2 | 335,928,911 | 12.9 | 377,769,256 | 14.2 | 405,274,472 | 15.6 |
| 石 油 ガ ス 税 | 1,707,389 | 0.1 | 1,669,762 | 0.1 | 1,633,452 | 0.1 | 1,587,681 | 0.1 | 1,611,429 | 0.1 |
| 自 動 車 重 量 税 | 6 | 0.0 | 6 | 0.0 | 6 | 0.0 | 6 | 0.0 | 11 | 0.0 |
| 航 空 機 燃 料 税 | 1,770,019 | 0.1 | 1,844,934 | 0.1 | 1,906,662 | 0.1 | 1,986,424 | 0.1 | 2,279,772 | 0.1 |
| 電 源 開 発 促 進 税 | 19,903,177 | 0.8 | 20,682,654 | 0.8 | 20,942,532 | 0.8 | 21,163,810 | 0.8 | 22,497,698 | 0.9 |
| 印 紙 収 入 税 | 6,780,676 | 0.3 | 6,730,066 | 0.3 | 6,703,416 | 0.3 | 7,130,694 | 0.3 | 7,989,828 | 0.3 |
| 旧 | - | - | - | - | - | - | - | - | - | - |
| 間 接 税 合 計 | 757,071,084 | 30.2 | 787,284,618 | 29.7 | 828,381,363 | 31.8 | 890,255,422 | 33.5 | 927,138,046 | 35.6 |

(注) 税額は、徴収決定済額(本年度分+過年度分)である。

| 平成7年度 | | 平成8年度 | | 平成9年度 | | 平成10年度 | | 平成11年度 | | 区 分 |
|---------------|-------|---------------|-------|---------------|-------|---------------|-------|---------------|-------|---------------|
| 税 額 | 構成比 | 税 額 | 構成比 | 税 額 | 構成比 | 税 額 | 構成比 | 税 額 | 構成比 | |
| 千円 | % | 千円 | % | 千円 | % | 千円 | % | 千円 | % | |
| 2,550,346,231 | 100.0 | 2,474,381,583 | 100.0 | 2,644,258,061 | 100.0 | 2,532,330,651 | 100.0 | 2,438,518,405 | 100.0 | 全 管 計 |
| 38,983,986 | 1.5 | 42,787,368 | 1.7 | 43,718,521 | 1.7 | 44,182,629 | 1.7 | 44,449,959 | 1.8 | 国 税 局 分 |
| 119,099,597 | 4.7 | 113,958,841 | 4.6 | 125,656,739 | 4.8 | 120,764,029 | 4.8 | 117,578,168 | 4.8 | 鳥 取 県 |
| 151,129,486 | 5.9 | 140,003,837 | 5.7 | 162,422,698 | 6.1 | 152,251,661 | 6.0 | 147,443,276 | 6.0 | 鳥 根 県 |
| 749,145,419 | 29.4 | 737,422,083 | 29.8 | 765,989,554 | 29.0 | 756,177,406 | 29.9 | 737,219,828 | 30.2 | 岡 山 県 |
| 968,651,461 | 38.0 | 921,255,612 | 37.2 | 978,983,682 | 37.0 | 911,869,958 | 36.0 | 852,873,454 | 35.0 | 広 島 県 |
| 523,336,282 | 20.5 | 518,953,842 | 21.0 | 567,486,867 | 21.5 | 547,084,969 | 21.6 | 538,953,722 | 22.1 | 山 口 県 |
| 747,395,554 | 29.3 | 714,281,447 | 28.9 | 739,010,246 | 27.9 | 650,442,149 | 25.7 | 599,880,402 | 24.6 | 源泉所得税 |
| 201,667,481 | 7.9 | 208,429,863 | 8.4 | 201,494,107 | 7.6 | 176,787,165 | 7.0 | 155,987,698 | 6.4 | 申告所得税 |
| 949,063,035 | 37.2 | 922,711,310 | 37.3 | 940,504,353 | 35.6 | 827,229,314 | 32.7 | 755,868,100 | 31.0 | 計 } 所得税 |
| 564,375,694 | 22.1 | 516,649,915 | 20.9 | 491,280,629 | 18.6 | 417,806,194 | 16.5 | 416,993,735 | 17.1 | 法 人 税 |
| 225,132 | 0.0 | 119,576 | 0.0 | 68,787 | 0.0 | 42,752 | 0.0 | 28,051 | 0.0 | 法人特別税 |
| 58,733 | 0.0 | 48,438 | 0.0 | 34,446 | 0.0 | 23,962 | 0.0 | 19,526 | 0.0 | 法人臨時特別税 |
| 89,065,761 | 3.5 | 80,078,913 | 3.2 | 82,225,589 | 3.1 | 76,138,054 | 3.0 | 73,132,123 | 3.0 | 相 続 税 |
| 7,884,300 | 0.3 | 3,725,396 | 0.2 | 3,344,218 | 0.1 | 70,261 | 0.0 | 31,527 | 0.0 | 地 価 税 |
| 2,953,006 | 0.1 | 2,181,046 | 0.1 | 2,029,699 | 0.1 | 859,172 | 0.0 | 3,884 | 0.0 | 有価証券取引税 |
| 1,613,625,660 | 63.3 | 1,525,514,594 | 61.7 | 1,519,487,721 | 57.5 | 1,322,169,708 | 52.2 | 1,246,076,947 | 51.1 | 直 接 税 合 計 |
| 322,579,823 | 12.6 | 328,981,330 | 13.3 | 497,851,634 | 18.8 | 580,182,195 | 22.9 | 572,075,810 | 23.5 | 消費税及び地方消費税 |
| 112,371,892 | 4.4 | 109,248,941 | 4.4 | 94,061,436 | 3.6 | 81,300,158 | 3.2 | 70,424,335 | 2.9 | 酒 税 |
| 46,909,991 | 1.8 | 47,176,476 | 1.9 | 45,463,827 | 1.7 | 50,424,660 | 2.0 | 51,128,448 | 2.1 | たばこ税及びたばこ特別税 |
| 109,950 | 0.0 | 96,437 | 0.0 | - | - | - | - | - | - | 物 品 税 |
| 127,607 | 0.0 | 181,229 | 0.0 | 163,490 | 0.0 | 48,533 | 0.0 | - | - | 取 引 所 税 |
| - | - | - | - | - | - | - | - | - | - | 入 場 税 |
| 419,800,830 | 16.5 | 427,074,137 | 17.3 | 450,914,636 | 17.1 | 461,343,749 | 18.2 | 461,244,684 | 18.9 | 揮発油税及び地方道路税 |
| 1,585,728 | 0.1 | 1,564,394 | 0.1 | 1,509,772 | 0.1 | 1,468,055 | 0.1 | 1,467,805 | 0.1 | 石 油 ガ ス 税 |
| 11 | 0.0 | 4 | 0.0 | 28 | 0.0 | 3 | 0.0 | - | - | 自 動 車 重 量 税 |
| 2,126,361 | 0.1 | 2,337,269 | 0.1 | 2,556,548 | 0.1 | 2,694,919 | 0.1 | 2,626,772 | 0.1 | 航 空 機 燃 料 税 |
| 22,882,944 | 0.9 | 23,488,707 | 0.9 | 23,867,525 | 0.9 | 23,871,260 | 0.9 | 24,333,349 | 1.0 | 電 源 開 発 促 進 税 |
| 8,225,434 | 0.3 | 8,718,064 | 0.4 | 8,289,906 | 0.3 | 8,740,983 | 0.3 | 9,064,616 | 0.4 | 印 紙 収 入 税 |
| - | - | - | - | 91,537 | 0.0 | 86,428 | 0.0 | 75,641 | 0.0 | 旧 |
| 936,720,571 | 36.7 | 948,866,989 | 38.3 | 1,124,770,339 | 42.5 | 1,210,160,943 | 47.8 | 1,192,441,458 | 48.9 | 間 接 税 合 計 |

1 - 2 管 轄 表

管轄表

| 税務署名等 | 税務署等の所在地 | 管 轄 区 域 |
|-------|---|--|
| 広島国税局 | 広島市中区上八丁堀6番30号 | 鳥取県・島根県・岡山県・広島県・山口県 |
| 鳥取 | 鳥取市富安二丁目89番地4 米子市東町124番16号 倉吉市上井587番1号 | 鳥取市・岩美郡・八頭郡・氐高郡 米子市・境港市・西伯郡・日野郡 倉吉市・東伯郡 |
| 島根 | 松江市内中原町21番地 浜田市殿町1177番地 出雲市塩冶町1217番地 益田市元町12番11号 大田市大田町大田イ289番2号 大原郡大東町大字飯田86番7号 隠岐郡西郷町大字城北町55番地 | 松江市・安来市・八束郡・能義郡 浜田市・江津市・邑智郡・那賀郡 出雲市・平田市・簸川郡 益田市・美濃郡・鹿足郡 大田市・邇摩郡 仁多郡・大原郡・飯石郡 隠岐郡 |
| 岡山 | 岡山市天神町3番23号 岡山市伊福町四丁目5番38号 岡山市西大寺中二丁目24番13号 倉敷市児島小川五丁目1番66号 倉敷市幸町2番37号 倉敷市玉島阿賀崎二丁目1番50号 津山市田町67番地 玉野市宇野二丁目4番12号 笠岡市五番町5番48号 高梁市向町13番地 新見市新見721番1号 赤磐郡瀬戸町瀬戸70番地 真庭郡久世町大字鍋屋8番の1 | 岡山市の一部 岡山市の一部・御津郡 岡山市の一部・備前市の一部・邑久郡 倉敷市の一部・児島郡 倉敷市の一部・総社市・都窪郡・吉備郡 倉敷市の一部・浅口郡 津山市・苫田郡・勝田郡・英田郡・久米郡 玉野市 笠岡市・井原市・小田郡・後月郡 高梁市・上房郡・川上郡 新見市・阿哲郡 備前市の一部・赤磐郡・和気郡 真庭郡 |
| 広島 | 広島市中区上八丁堀3番19号 広島市南区宇品東六丁目1番72号 広島市西区観音新町一丁目17番3号 広島市安佐北区亀山二丁目25番10号 呉市西中央二丁目1番21号 竹原市中央三丁目2番12号 三原市宮沖二丁目12番1号 尾道市古浜町27番18号 福山市三吉町四丁目4番8号 府中市鶉飼町555番地の40 三次市十日市東一丁目13番5号 庄原市三日市町667番地の5 条東広島市西条昭和町16番8号 廿日市市桜尾二丁目1番26号 安芸郡海田町大正町1番13号 高田郡吉田町大字吉田3604番地の1 | 広島市(中区の一部・東区の一部・南区の一部) 広島市南区の一部・佐伯郡(大柿町・沖美町・能美町) 広島市(中区の一部・西区) 広島市(安佐南区・安佐北区の一部)・山県郡 呉市・安芸郡(江田島町・音戸町・倉橋町・下蒲刈町・蒲刈町) 竹原市・豊田郡(安芸津町・安浦町・川尻町・豊浜町・豊町・大崎町・東野町・木江町) 三原市・賀茂郡大和町・豊田郡(本郷町・瀬戸田町) 尾道市・因島市・御調郡・世羅郡 福山市の一部・沼隈郡・深安郡 福山市の一部・府中市・产品郡・神石郡・甲奴郡 三次市・双三郡 庄原市・比婆郡 東広島市・賀茂郡(黒瀬町・福富町・豊栄町・河内町) 広島市佐伯区・大竹市・廿日市市・佐伯郡(大野町・湯来町・佐伯町・吉和村・宮島町) 広島市(東区の一部・安芸区)・安芸郡(府中町・海田町・熊野町・坂町) 広島市安佐北区の一部・高田郡 |
| 山口 | 関門市山の口町1番18号 宇部市常盤町一丁目8番22号 山口市河原町6番16号 萩市唐樋町3番7号 徳山市今宿町二丁目35番地 防府市緑町一丁目2番12号 岩国市麻里布町七丁目9番37号 光市虹ヶ浜三丁目10番1号 長門市東深川964番地の1 柳井市大字柳井3745番地の1 厚狭郡山陽町大字鴨庄111番地の1 | 下関市・豊浦郡(菊川町・豊田町・豊浦町) 宇部市・小野田市 山口市・吉敷郡・阿武郡阿東町 萩市・阿武郡(川上村・阿武町・田万川町・むつみ村・須佐町・旭村・福栄村) 徳山市・下松市・新南陽市・都濃郡 防府市・佐波郡 岩国市・玖珂郡(和木町・由宇町・玖珂町・本郷村・周東町・錦町・美川町・美和町) 光市・熊毛郡 長門市・豊浦郡豊北町・大津郡 柳井市・大島郡・玖珂郡大島町 美祢市・厚狭郡・美祢郡 |

調査時点 平成11年12月31日(ただし、各税務署の所在地については平成12年12月31日)

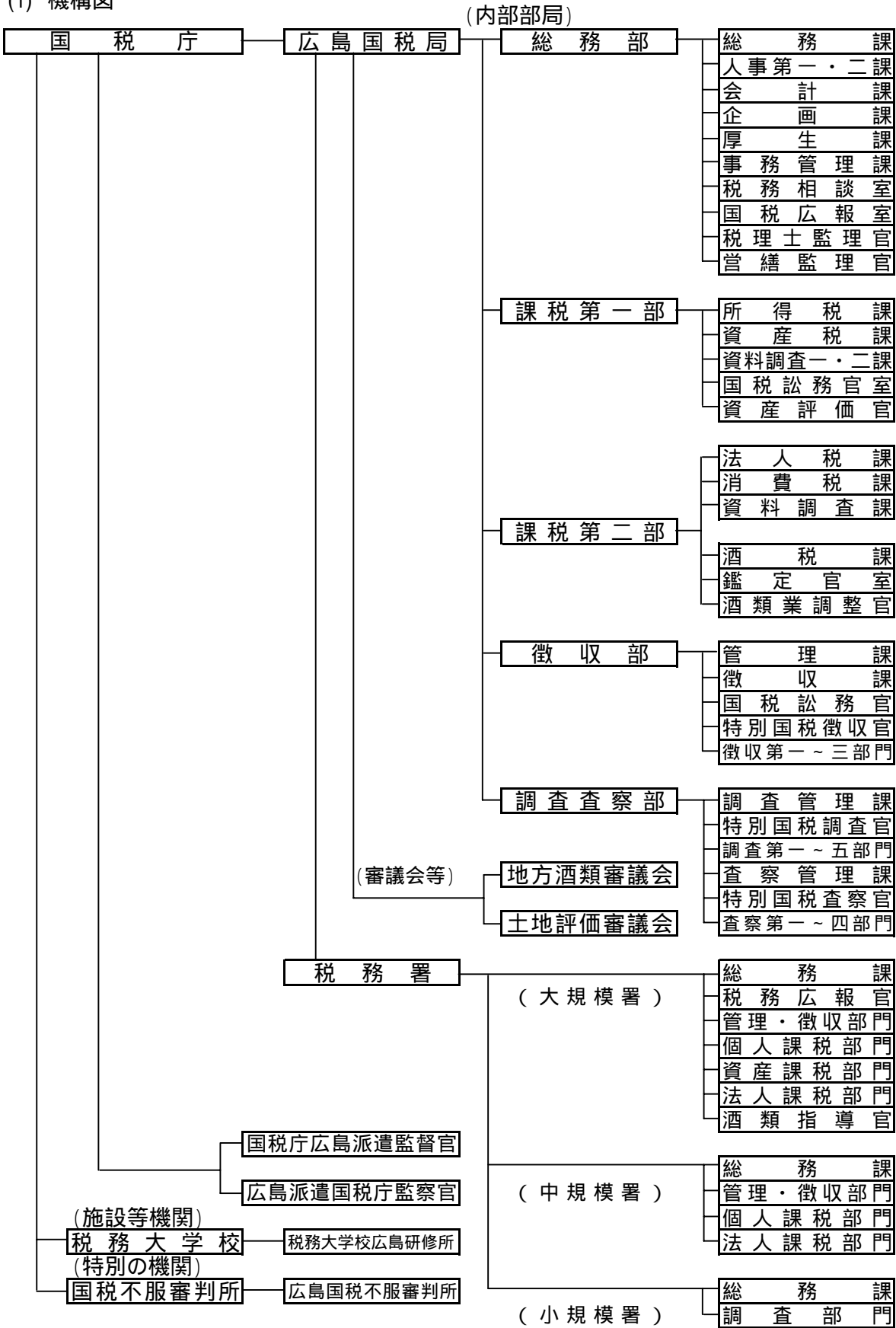
(注)1 「面積」は、建設省国土地理院調査(平成11年10月1日現在)によった。ただし、境界未定地域及び湖沼のうち児島湖7.1km²は、県計及び全管計のみに含めた。なお、境界未定地域のうち岡山県玉野市と香川県直島町(計117.7km²)は、全管計のみに外書で示した。

| 面積 | 世帯数 | 人口 | 市数 | 町数 | 村数 | 区分 |
|------------------|----------------|------------------|-----------|-----------|-----------|-------------|
| 外117.7 | 31,806.2 | 2,791,704 | 49 | 232 | 37 | 平成7年 |
| 外117.7 | 31,806.9 | 2,823,342 | 49 | 232 | 37 | 8 |
| 外117.7 | 31,807.9 | 2,852,378 | 49 | 232 | 37 | 9 |
| 外117.7 | 31,809.0 | 2,881,474 | 49 | 232 | 37 | 10 |
| 外117.7 | 31,809.4 | 2,907,603 | 49 | 232 | 37 | 11 |
| (1,207.5) | 1,518.6 | 81,823 | 1 | 12 | 2 | 鳥取県 |
| (780.1) | 1,147.6 | 88,241 | 2 | 11 | 1 | 米子 |
| | 722.9 | 38,672 | 1 | 8 | 1 | 倉吉 |
| | 3,507.1 | 208,736 | 4 | 31 | 4 | 鳥取県計 |
| | 993.8 | 88,637 | 2 | 9 | 1 | 松江 |
| | 1,766.3 | 46,818 | 2 | 8 | 3 | 浜田 |
| | 624.0 | 51,790 | 2 | 5 | - | 雲田 |
| | 1,376.5 | 27,498 | 1 | 5 | 1 | 益田 |
| | 436.1 | 15,937 | 1 | 2 | - | 石見大田 |
| | 1,164.3 | 20,415 | - | 9 | 1 | 大田東郷 |
| | 346.0 | 10,394 | - | 3 | 4 | 西郷 |
| | 6,707.1 | 261,489 | 8 | 41 | 10 | 鳥根県計 |
| | 69.2 | 101,326 | 1 | - | - | 岡山 |
| | 672.0 | 122,529 | 1 | 3 | - | 山 |
| | 254.3 | 41,796 | 2 | 3 | - | 西大寺 |
| | 110.9 | 32,557 | 1 | 1 | - | 児島 |
| | 423.1 | 137,791 | 2 | 2 | 2 | 倉敷 |
| | 148.6 | 40,376 | 1 | 5 | - | 玉島 |
| (103.3) | 1,847.6 | 73,189 | 1 | 16 | 5 | 津山 |
| | ... | 26,323 | 1 | - | - | 玉野 |
| | 469.9 | 42,156 | 2 | 3 | - | 笠岡 |
| | 745.8 | 18,909 | 1 | 6 | - | 高梁 |
| | 793.3 | 12,592 | 1 | 4 | - | 新見 |
| | 642.1 | 40,393 | 1 | 9 | - | 瀬戸 |
| | 824.4 | 15,736 | - | 4 | 5 | 久世 |
| (7,110.9) | 7,008.2 | 705,673 | 5 | 10 | 56 | 岡山県計 |
| | 23.3 | 65,366 | 1 | - | - | 広島 |
| | 94.9 | 64,530 | 1 | 3 | - | 島 |
| | 46.4 | 116,740 | 1 | - | - | 島 |
| | 1,357.7 | 142,674 | 1 | 6 | 1 | 島 |
| | 277.1 | 104,466 | 1 | 5 | - | 呉 |
| | 332.7 | 33,056 | 1 | 8 | - | 竹原 |
| | 441.6 | 42,225 | 1 | 3 | - | 三原 |
| | 592.6 | 65,788 | 2 | 6 | - | 尾道 |
| | 391.7 | 146,047 | 1 | 3 | - | 福山 |
| (714.0) | 839.6 | 41,404 | 1 | 7 | 1 | 府中 |
| | 640.1 | 21,508 | 1 | 3 | 3 | 三ツ |
| | 1,176.0 | 15,539 | 1 | 5 | - | 庄原 |
| | 570.2 | 60,375 | 1 | 4 | - | 西条 |
| | 791.3 | 103,908 | 1 | 4 | 1 | 廿日市 |
| | 189.6 | 85,051 | 1 | 4 | - | 海田 |
| (639.4) | 566.1 | 16,822 | 1 | 6 | - | 吉田 |
| | 8,476.7 | 1,125,499 | 7 | 13 | 6 | 広島県計 |
| | 547.1 | 116,102 | 1 | 3 | - | 下関 |
| | 253.4 | 85,878 | 2 | - | - | 宇部 |
| | 733.0 | 72,033 | 1 | 4 | - | 山 |
| | 814.9 | 26,533 | 1 | 3 | 4 | 萩 |
| | 674.9 | 78,490 | 3 | 1 | - | 徳山 |
| | 478.9 | 50,106 | 1 | 1 | - | 防府 |
| | 882.2 | 65,941 | 1 | 7 | 1 | 岩国 |
| | 282.0 | 40,338 | 1 | 5 | - | 光 |
| | 526.5 | 21,046 | 1 | 4 | - | 長門 |
| | 277.9 | 27,027 | 1 | 5 | - | 柳井 |
| | 639.5 | 22,712 | 1 | 4 | - | 厚狭 |
| | 6,110.3 | 606,206 | 14 | 37 | 5 | 山口県計 |

- 面積欄の()書は、境界未定地域分を含めた計数を掲げた。
- 「人口」及び「世帯数」は、市町村等の調べによる。
- 「市数」欄の外書は、市庁所在地以外の一部地域を当該税務署が管轄していることを示す。

1 - 3 広島国税局及び税務署機構

(1) 機構図



(平成11年10月1日現在)

(2) 税務署機構

| 署名 | 副署長 | 特別国税 調査官 (徴収) | 総務課 | 税務広報官 | 管理・徴収 部 | 個人・資産 課税部門 | 法人課税 部門 | 調査部門 | 酒類指導官 |
|-----|-----|---------------------|-----|-------|------------|---------------|------------|------|-------|
| 鳥取 | 1 | 2 | 1 | 1 | 2 | 4 | 3 | - | 1 |
| 米倉 | 1 | 2 | 1 | - | 2 | 4 | 4 | - | - |
| 倉吉 | - | - | 1 | - | 1 | 2 | 1 | - | - |
| 松江 | 2 | 2 | 1 | 2 | 2 | 4 | 4 | - | 1 |
| 浜田 | - | - | 1 | - | 1 | 2 | 1 | - | 1 |
| 出雲 | - | - | 1 | - | 1 | 3 | 2 | - | - |
| 益田市 | - | - | 1 | - | 1 | 1 | 1 | - | - |
| 大田 | - | - | 1 | - | - | - | - | 1 | - |
| 石見 | - | - | 1 | - | - | - | - | 1 | - |
| 大田 | - | - | 1 | - | - | - | - | 1 | - |
| 大田 | - | - | 1 | - | - | - | - | 1 | - |
| 岡山 | 2 | 7 | 1 | 2 | 3 | 5 | 7 | - | 2 |
| 岡山 | 2 | 4 | 1 | - | 2 | 5 | 5 | - | - |
| 岡山 | - | - | 1 | - | 1 | 2 | 1 | - | - |
| 西児島 | - | - | 1 | - | 1 | 2 | 1 | - | - |
| 倉敷 | 2 | 4 | 1 | 1 | 3 | 6 | 5 | - | 1 |
| 島 | - | - | 1 | - | 1 | 2 | 1 | - | - |
| 山 | 1 | - | 1 | - | 2 | 3 | 3 | - | 1 |
| 野 | - | - | 1 | - | - | 1 | 1 | - | - |
| 岡 | - | - | 1 | - | 1 | 2 | 2 | - | - |
| 梁 | - | - | 1 | - | - | 1 | 1 | - | - |
| 見 | - | - | 1 | - | - | - | - | 1 | - |
| 戸 | - | - | 1 | - | 1 | 2 | 2 | - | - |
| 世 | - | - | 1 | - | - | 1 | 1 | - | - |
| 東 | 2 | 8 | 1 | 1 | 3 | 5 | 7 | - | 2 |
| 南 | 1 | 1 | 1 | - | 2 | 4 | 3 | - | - |
| 西 | 2 | 4 | 1 | - | 3 | 7 | 8 | - | - |
| 北 | 2 | 3 | 1 | - | 3 | 7 | 3 | - | 1 |
| 島 | 2 | 2 | 1 | - | 2 | 5 | 4 | - | 1 |
| 島 | - | - | 1 | - | 1 | 1 | 1 | - | - |
| 原 | - | - | 1 | - | 1 | 2 | 2 | - | - |
| 原 | - | - | 1 | - | 1 | 3 | 3 | - | - |
| 道 | 2 | 4 | 1 | 1 | 3 | 7 | 7 | - | 1 |
| 山 | - | - | 1 | - | 1 | 2 | 2 | - | - |
| 中 | - | - | 1 | - | - | 1 | 1 | - | - |
| 次 | - | - | 1 | - | - | - | - | 1 | - |
| 原 | - | - | 1 | - | 1 | 2 | 1 | - | 1 |
| 条 | 1 | 1 | 1 | - | 2 | 4 | 3 | - | - |
| 市 | - | - | 1 | - | 2 | 4 | 2 | - | - |
| 田 | - | - | 1 | - | - | - | - | 1 | - |
| 田 | 2 | 4 | 1 | - | 3 | 5 | 5 | - | 1 |
| 関 | 1 | - | 1 | - | 2 | 4 | 3 | - | - |
| 部 | 1 | 3 | 1 | 1 | 1 | 3 | 2 | - | 1 |
| 口 | - | - | 1 | - | 1 | 1 | 1 | - | - |
| 萩 | 1 | 1 | 1 | 1 | 2 | 4 | 3 | - | 1 |
| 山 | - | - | 1 | - | 1 | 2 | 2 | - | - |
| 府 | - | - | 1 | - | 1 | 3 | 2 | - | - |
| 国 | - | - | 1 | - | - | 1 | 1 | - | - |
| 山 | - | - | 1 | - | - | 1 | 1 | - | - |
| 府 | - | - | 1 | - | - | 1 | 1 | - | - |
| 国 | - | - | 1 | - | - | 1 | 1 | - | - |
| 門 | - | - | 1 | - | - | 1 | 1 | - | - |
| 井 | - | - | 1 | - | - | 1 | 1 | - | - |
| 狭 | - | - | 1 | - | - | 1 | 1 | - | - |

(平成11年7月10日現在)